

Satellietbaan 10 a-b

Hillegom

BEDRIJFS-/KANTOORRUIMTE

TE HUUR /
KOOP



KENMERKEN

Totale oppervlakte Verdiepingen

294 m² **2**

Units v.a. 146 m²

BTW belast ja

Bouwjaar 1999

Oppervlakte bedrijfshal 148 m²

Oppervlakte kantoor 146 m²

Vrijehoogte ca. 2,66-2,95 m

Energie label volgt



OMSCHRIJVING

ALGEMEEN/LOCATIE:

Met deze multi functionele hoekunit van circa 294 m² kun je alle kanten op: Wil je graag huren? Of gaat jouw voorkeur uit naar koop van een bedrijfspand? Beide opties zijn mogelijk, dus geef jij maar aan wat je wilt.

Door de indeling met zowel kantoor- als bedrijfsruimte, twee overheaddeuren en lekker veel raampartijen kun je de unit voor allerlei doeleinden gebruiken en passend aan jouw bedrijfsactiviteiten inrichten.

De unit is gelegen op bedrijventerrein Treslong, aan de Noordzijde van Hillegom waar o.a. de Karwei, Kwikfit en Walo Openhaarden ook gevestigd zijn. Het bedrijvenpark Treslong ligt centraal in de Bollenstreek. De luchthaven Schiphol, alsmede de steden Haarlem en Leiden zijn binnen 25 minuten te bereiken. Mede door de provinciale weg N-208 en de N207, die Hillegom verbindt met de kruising van de snelwegen A4 en A44, zijn ook de steden Amsterdam, Rotterdam en Den Haag goed bereikbaar.

INDELING:

begane grond (bedrijfsruimte):

Entree, hal met meterkast met eigen aansluitingen voor gas, water, elektra en krachtstroom (3x25A), trap naar de eerste etage en een deur die toegang geeft tot de bedrijfsruimte.

1e verdieping (kantoor-/bedrijfsruimte):

Overloop, toilet met fontein, pantry, kantoorruimte middels glazen wanden verdeeld in een viertal vertrekken en een centrale ruimte. Aan de achterzijde een deur naar de achtergelegen opslag-/bedrijfsruimte.

begane grond: ca. 148 m² VVO

bedrijfsruimte;

1e verdieping: ca. 146 m² VVO kantoor-/bedrijfsruimte.

Totale oppervlakte ca. 294 m² VVO.

VOORZIENINGEN-/OPLEVERINGSNIVEAU:

Bedrijfsruimte begane grond:

- Betonvloer;
- Twee handbediende overheaddeuren;
- Loopdeur en raampartij;
- Wandarmaturen en systeemplafond in de entree;
- Opbouw verlichtingsarmaturen;
- Opstelling CV-ketel;
- Uitstortgootsteen;
- Verwarming middels radiatoren;
- Vrije hoogte ca. 2,66-2,95m.

Kantoor-/bedrijfsruimte 1e verdieping:

- Verlichting middels op- en inbouwverlichtingsarmaturen;
- Verwarming middels radiatoren;
- Pantry;
- Toilet met fontein;
- Vloerafwerking laminaat/vloerbedekking/tegelvloer;
- Vergadertafel met 6 stoelen;
- Twee kasten;
- Brandkast.

PARKEREN:

Het terrein rondom de unit is ingericht ten behoeve van laden en lossen, parkeren en groenvoorzieningen. De unit heeft geen eigen, vaste parkeerplaatsen. Er kan gebruik worden gemaakt van ca. drie parkeerplaatsen aan de voorzijde van de unit.

OMSCHRIJVING

BESTEMMING:

Conform het vigerende bestemmingsplan 'Bedrijventerreinen' heeft de bedrijfsruimte de enkelbestemming 'Bedrijventerrein' met een functie aanduiding Bedrijf tot en met categorie 3.2.: de als zodanig aangewezen gronden zijn bestemd voor bedrijven tot en met categorie 3.2 van de Staat van Bedrijfsactiviteiten.

BOUWJAAR:

Circa 1999.

HUURPRIJS:

€ 1.895,- per maand per jaar exclusief B.T.W.

VRAAGPRIJS:

€ 349.000,- kosten koper exclusief B.T.W.

KADASTRALE GEGEVENS:

Gemeente Hillegom, sectie B, nummer 5664, appartementsrechten 4 en 7. Beide inclusief een onverdeeld aandeel in de gemeenschap bestaande uit het appartementencomplex met bijbehorende grond.

OPLEVERING:

Oplevering in overleg vanaf april 2022.

HUURTERMIJN:

Uitgangspunt is een termijn van 5 jaar + 5 optie jaren, afwijkende termijnen zijn bespreekbaar.

HUUROVEREENKOMST:

Standaard huurovereenkomst kantoorruimte en andere bedrijfsruimte in de zin van artikel 7:230a BW, vastgesteld door de Raad voor Onroerende Zaken (ROZ) op 30 januari 2015. Van deze huurovereenkomst maken deel uit de algemene bepalingen kantoorruimte en andere bedrijfsruimte in de zin van artikel 7:230a BW, op 17 februari 2015 gedeponeed bij de griffie van de rechtbank Den Haag en aldaar zijn ingeschreven onder nummer 15/20.

HUURPRIJSAANPASSING:

Jaarlijks per huuringangsdatum, voor het eerst 1 juni 2022 op basis van de wijziging van het maandprijs-indexcijfer volgens de consumentenprijsindex (CPI) reeks alle huishoudens (2015=100), zoals gepubliceerd door het Centraal Bureau voor de Statistiek (CBS).

ZEKERHEIDSTELLING:

Bankgarantie of waarborgsom ter grootte van drie maanden huurverplichting inclusief de verschuldigde BTW.

COURTAGE:

Mocht door bemiddeling van BM Bedrijfsmakelaars voor dit object een transactie tot stand worden gebracht, dan zult u ons hiervoor geen kosten of courtage verschuldigd zijn.

Deze aanbieding is vrijblijvend, er kunnen derhalve geen rechten aan deze brochure, tekst en tekeningen worden ontleend.



Multi-
functionele
hoek
bedrijfs-/
kantoorunit!













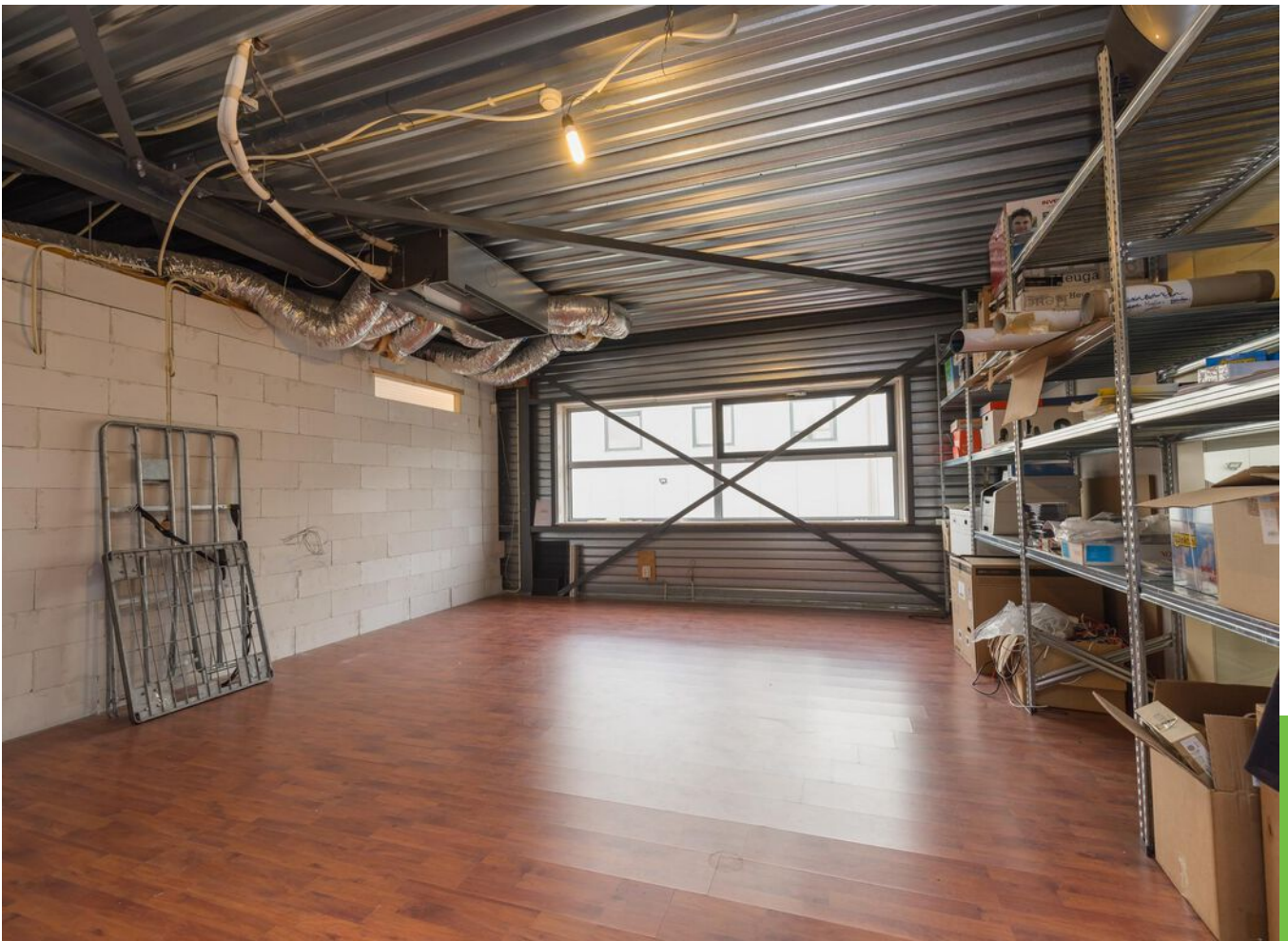


















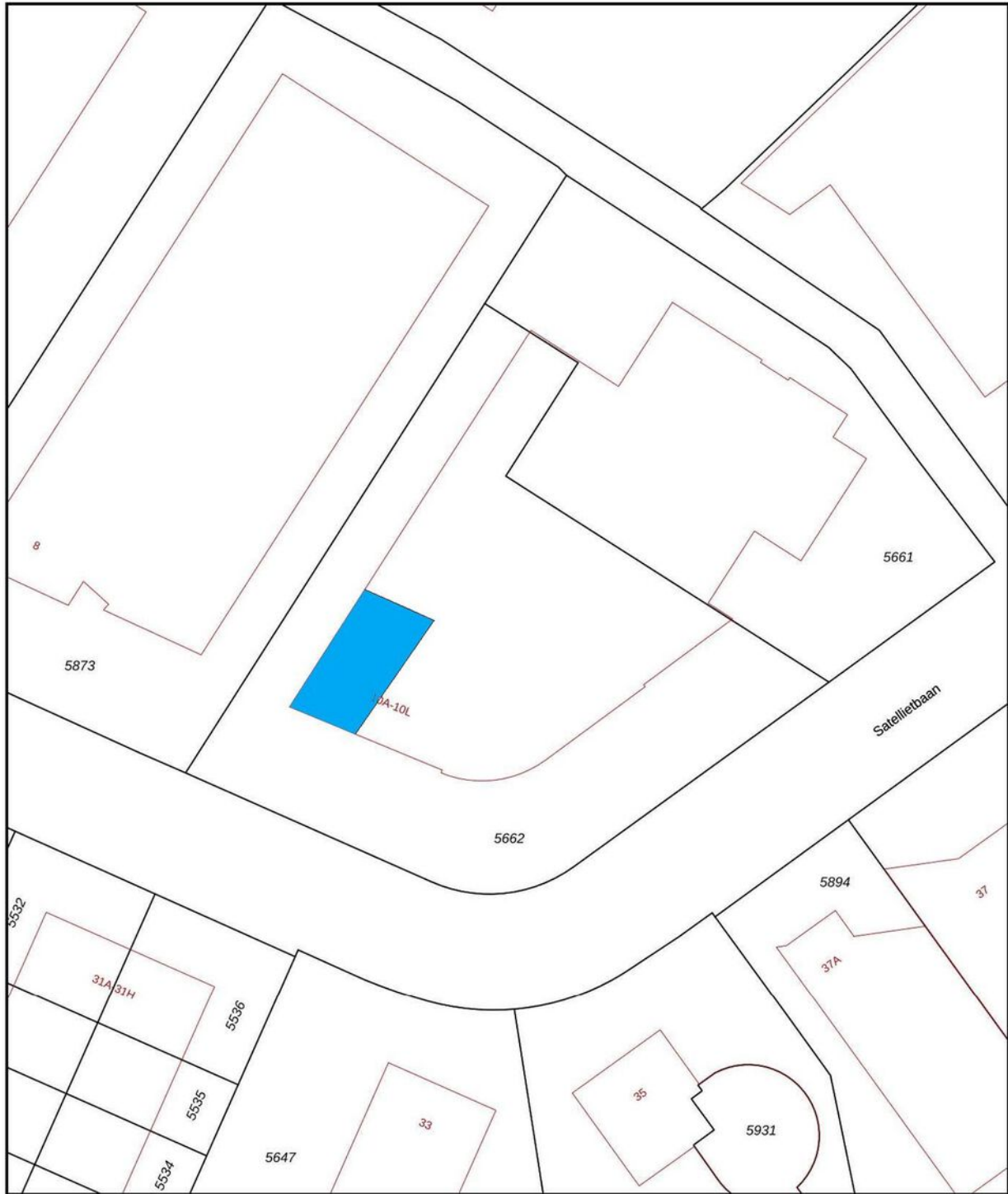


ENERGIELABEL



KADASTRALE KAART

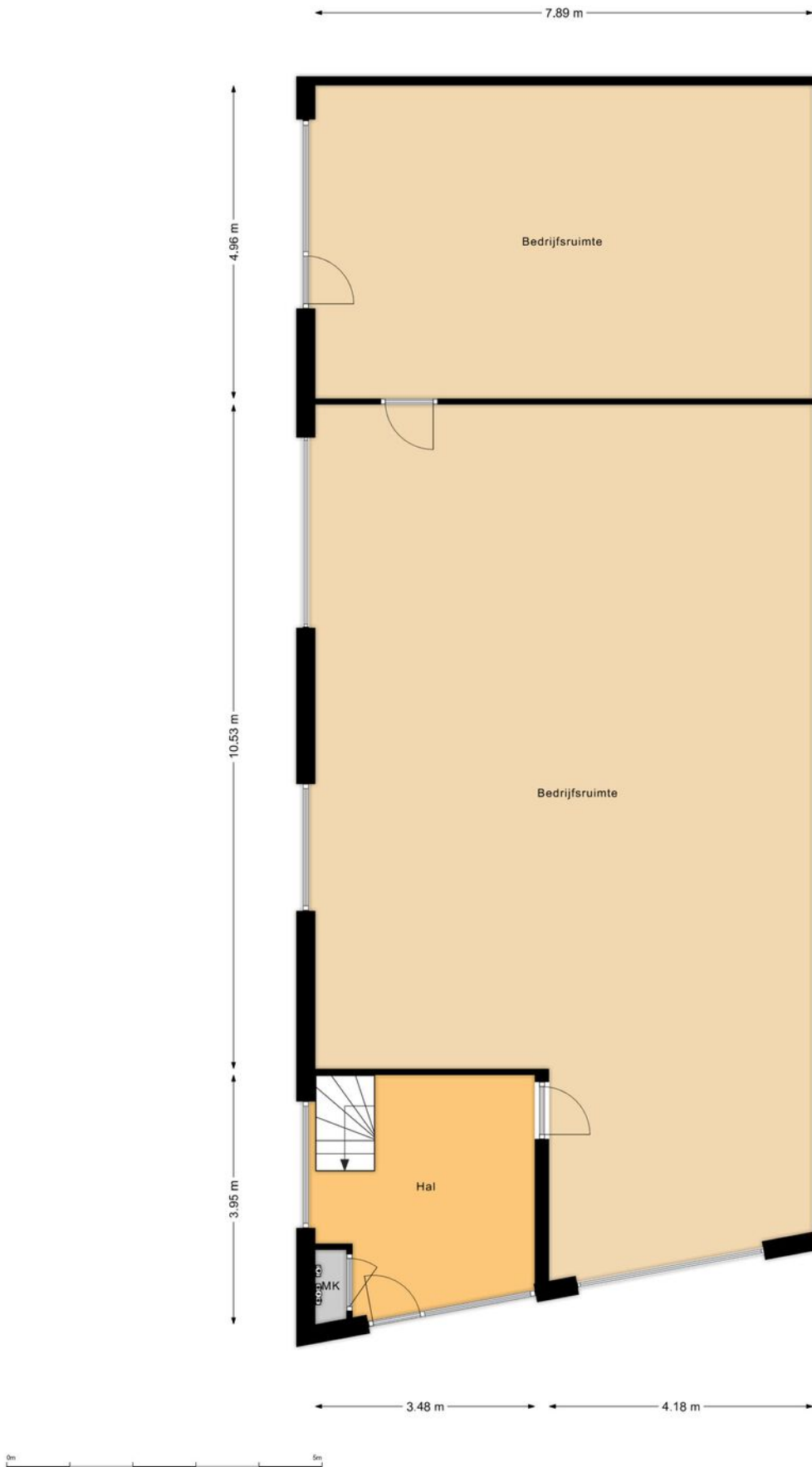
Kadastrale kaart



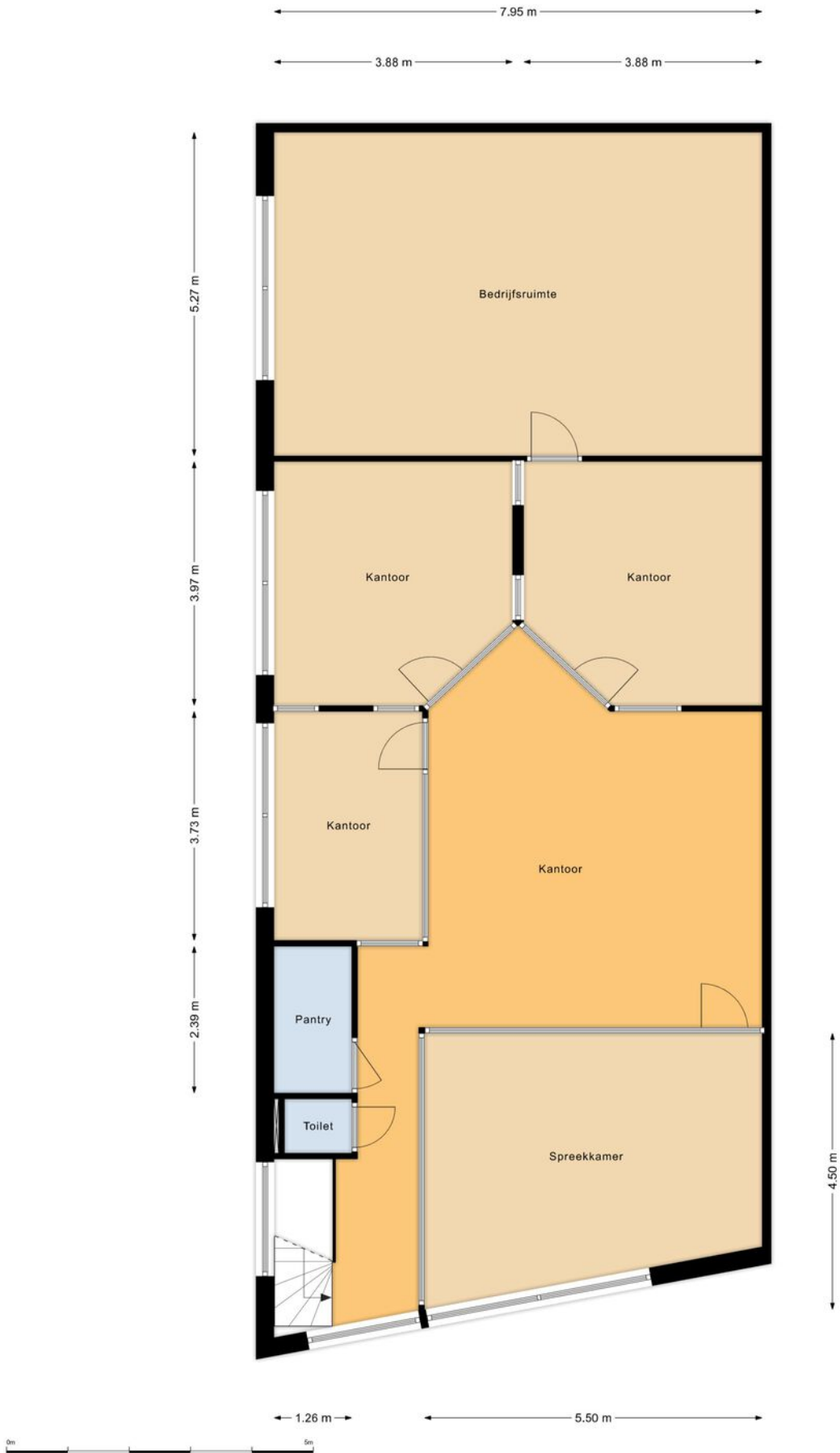
<p>12345 25</p> <p>— Vastgestelde kadastrale grens — Voorlopige kadastrale grens — Administratieve kadastrale grens — Bebouwing</p>	<p>Deze kaart is noordgericht</p> <p>Perceelnummer</p> <p>Huisnummer</p> <p>Schaal 1: 500</p> <p>Kadastrale gemeente Hillegom</p> <p>Sectie B</p> <p>Perceel 5662</p>	<p>kadaster</p> 
---	---	--

Aan dit uittreksel kunnen geen betrouwbare maten worden ontleend.
De Dienst voor het kadaster en de openbare registers behoudt zich de intellectuele eigendomsrechten voor, waaronder het auteursrecht en het databankenrecht.

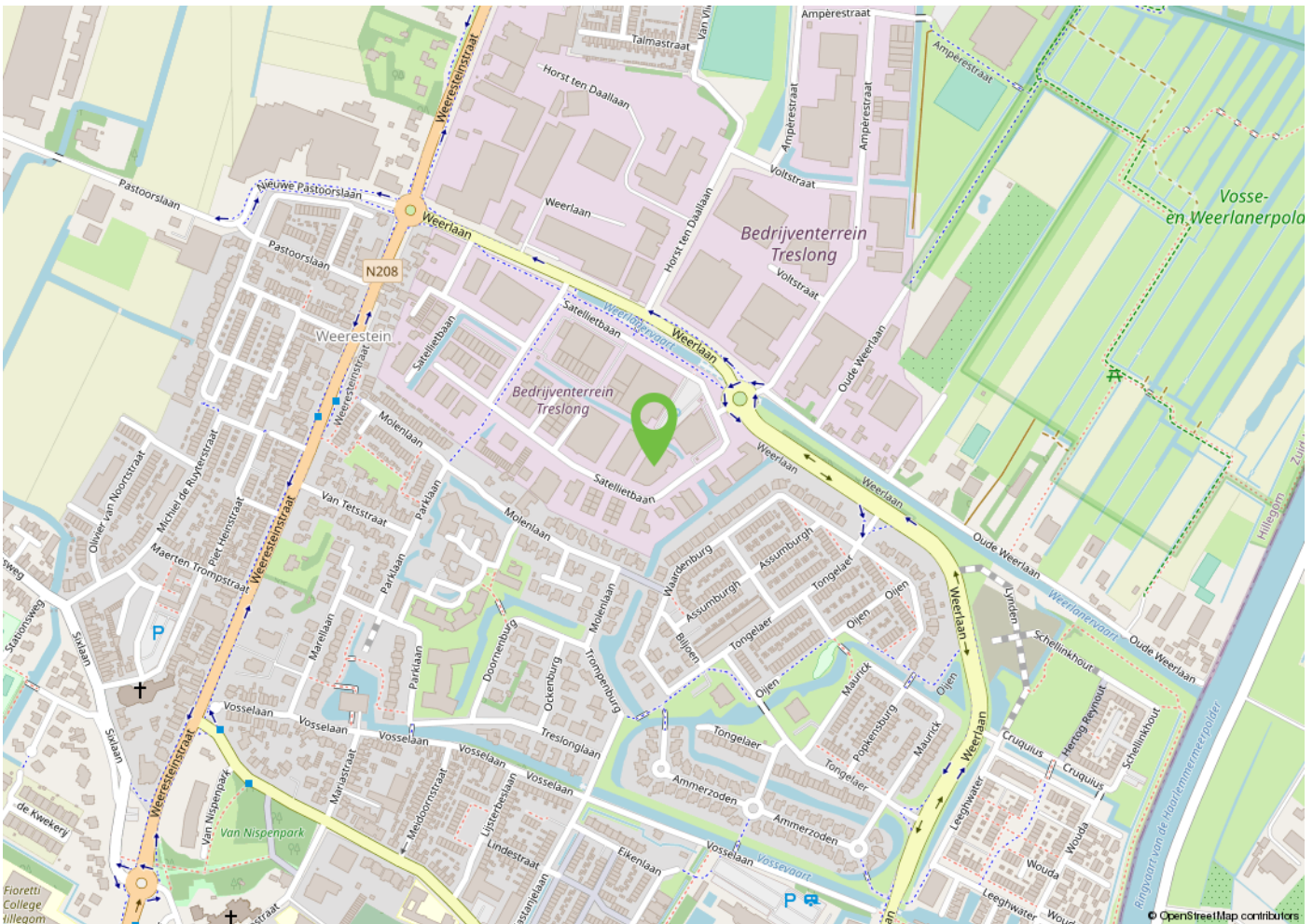
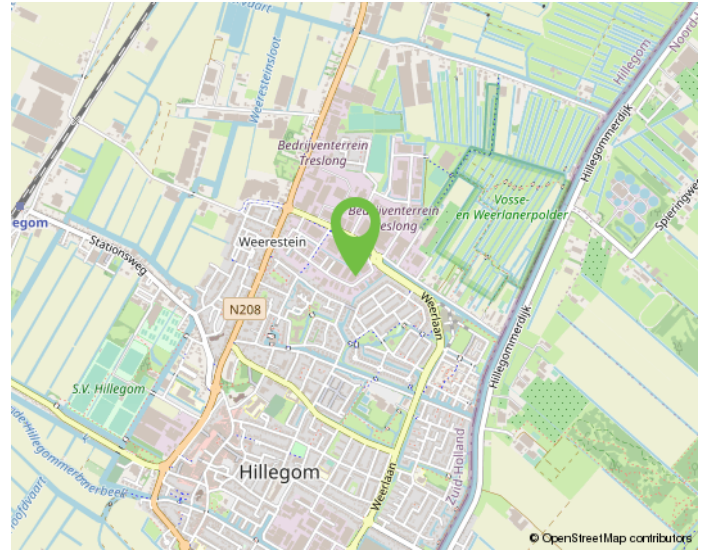
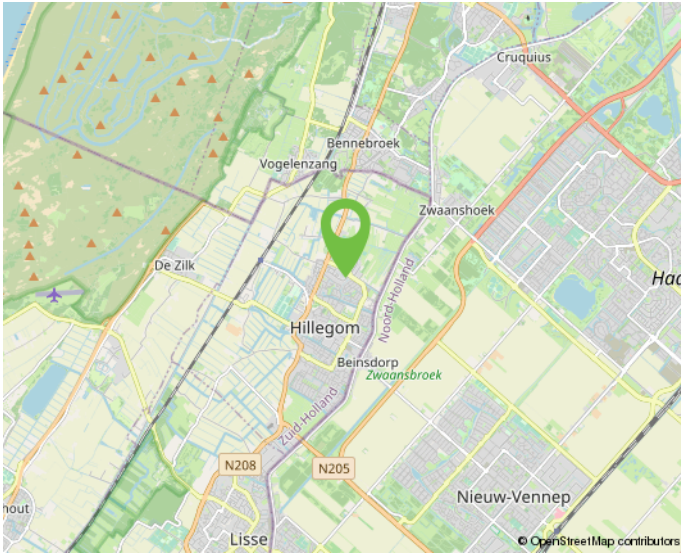
PLATTEGROND B.G.G.



PLATTEGROND 1e VERD.



LOCATIE



Onderneem jij straks in deze omgeving?

MAAK KENNIS MET ONS KANTOOR



"Samen realiseren wij de meest succesvolle transacties!"

Ervaren eigentijdse kwaliteitsmakelaar

BM Bedrijfsmakelaars is een proactieve en kwalitatief hoogwaardige dienstverlener in bedrijfsmatig onroerend goed in de regio Duin- en Bollenstreek (Rijnsburg, Katwijk, Noordwijk, Noordwijkerhout, Sassenheim, Voorhout, Lisse, Hillegom), Haarlemmermeer en omstreken (Hoofddorp, Nieuw-Vennep, Cruquius, regio Aalsmeer) met eigentijdse marketing en heldere communicatie.

Ondanks het feit dat ons kantoor eind 2018 in Lisse is gestart, hebben wij al bijna 20 jaar ervaring in het vakgebied en inmiddels een plaats in de top-3 van de grootste NVM-bedrijfsmakelaars in de Duin- en Bollenstreek verworven.

Met een professioneel, bevoegen en ervaren team houden wij ons dagelijks bezig met de volgende diensten op het gebied van bedrijfsmatig onroerend goed:

- aan- en verhuur;
- aan- en verkoop;
- beleggingen;
- consultancy;
- taxaties;

Klantgerichte proactieve dienstverlening

Onze dienstverlening is klantgericht en altijd maatwerk. Kenmerkend is onze directe, persoonlijke en proactieve aanpak.

Daarbij is onze meerwaarde als professioneel onderhandelaar al vaak bewezen. BM Bedrijfsmakelaars heeft een moderne, frisse, nuchtere kijk op zaken. Wij geven betrouwbare en gedegen adviezen en leveren geen half werk. Want als je iets doet, moet je het goed doen. Om uiteindelijk samen met onze opdrachtgevers in een partnerschap, de meest succesvolle transacties te realiseren.

Optimale communicatie

Een optimale communicatie maakt deel uit van de werkwijze van BM Bedrijfsmakelaars. Ons doel is de klant volledig te ontzorgen. Proactief en helder communiceren met onze opdrachtgevers vinden wij daarom belangrijk. Daarvoor creëren wij onder meer veel persoonlijke overlegmomenten in het hele traject dat wij met u afleggen.

Maximaal resultaat

BM Bedrijfsmakelaars is aangesloten bij de NVM, vakgroep Business. Ook zijn Bernhard en Monique ingeschreven in zowel VastgoedCert, het kwaliteitsregister voor makelaars alsmede in het Nederlands Register voor Vastgoed Taxateurs (NRVT).

Naast de directe, persoonlijke en klantgerichte aanpak, waarborgt dit kwaliteit en integriteit én vormt dit een uitstekende basis voor een maximaal resultaat!

INTERESSE? NEEM CONTACT OP MET ONS KANTOOR



BM Bedrijfsmakelaars
Heereweg 225
2161 BG Lisse

T 0252 25 50 15
E info@bmbedrijfsmakelaars.nl
W www.bmbedrijfsmakelaars.nl

