

# Horst ten Daallaan 3

Hillegom

KANTOOR-/SHOWROOMRUIMTE

TE HUUR



# KENMERKEN

Totale oppervlakte      Verdiepingen

**50 m<sup>2</sup>**

**1**

BTW belast	ja
Bouwjaar	1992
Onderhoud buiten	goed
Onderhoud binnen	goed
Parkeren	eigen terrein
Servicekosten	ja
Energielabel	volgt



# OMSCHRIJVING

## ALGEMEEN/LOCATIE:

Op een rustige en gunstige locatie gelegen op bedrijventerrein Horst ten Daal aan de Noordkant van Hillegom, bieden wij deze kantoor-/showroomruimte van totaal circa 50 m<sup>2</sup> aan in bedrijfsverzamelgebouw Van der Kwaak Business Centre.

De ruimte is turn-key afgewerkt en beschikt o.a. over airconditioning, vloerbedekking en systeemplafonds.

Deze goed bereikbare kantoor-/showroomruimte ligt op het bedrijventerrein Horst ten Daal; centraal in de Bollenstreek en vrijwel direct aan de N-208 richting de omliggende plaatsen in de Bollenstreek of Haarlemmermeer. De luchthaven Schiphol, alsmede de steden Haarlem en Leiden zijn hiervandaan binnen 25 minuten te bereiken. Tevens zijn, mede door de provinciale weg N-208 en N-207, de steden Amsterdam, Rotterdam en Den Haag ook goed bereikbaar. Het centrum van Hillegom met alle voorzieningen ligt binnen 5 minuten auto-afstand.

Kortom, een aantrekkelijke, voordelige en flexibele plek om vanuit te ondernemen met uitstekende bereikbaarheid en goede parkeermogelijkheden!

## INDELING:

Ruime gezamenlijke entree met direct rechts de toegang naar de kantoor-/showroomruimte, verdeeld in twee vertrekken.

In de gezamenlijke hal een pantry en toilet voor gezamenlijk gebruik met de andere huurder van de begane grond.

## OPPERVLAKTE:

-circa 40 m<sup>2</sup> kantoor-/showroomruimte;  
-circa 10 m<sup>2</sup> gezamenlijke gebruik: entree, pantry, toilet;  
Totaal: circa 50 m<sup>2</sup>.

## SERVICES:

1. Gezamenlijk gebruik beschikbare buitenparkeerplaatsen;
2. Gezamenlijk gebruik pantry en toilet begane grond;
3. Schoonmaak algemene ruimten;
4. Inclusief elektra, water en verwarmingsverbruik;
5. Onderhoud buitenterrein en tuin;
6. Glasbewassing;
7. Onderhoud installaties;
8. Abonnement toegangs(controle)systeem/afstand deuropener.

## Verplichte servicekosten-bijdrage(n):

9. Elektra-verbruik airco: € 15,= per maand excl. BTW;
10. Eventueel kan verhuurder internet faciliteren: kosten bedragen € 40,= per maand excl. BTW.

## VOORZIENINGEN -/ OPLEVERINGSNIVEAU:

- Gezamenlijke entree;
- Kunststof kozijnen met dubbele beglazing;
- Systeemplafond met armaturen;
- Keurig afgewerkte wanden d.m.v. glasvlies-behang en/of spachtelputz;
- Airco-unit;
- Raampartijen;
- Vloerbedekking;
- Pantry (gezamenlijk gebruik);
- Verwarming middels radiatoren;
- Raambekleding;

# OMSCHRIJVING

- Kabelgoten met stopcontacten en UTP-aansluitingen;
- Screens;
- Camerabeveiliging.

## BIJZONDERHEDEN:

- Bezichtiging uitsluitend na afspraak met verhurende makelaar;
- Elke verhuurtransactie geschiedt onder gunning c.q. goedkeuring door opdrachtgever.

## PARKEREN:

Er is ruime parkeergelegenheid op het parkeerterrein aan de voor - en zijkant van het gebouw waar huurder gebruik van kan maken.

## BESTEMMING:

Conform het vigerende bestemmingsplan "Bedrijventerrein Hillegom" heeft het pand de bestemming "Bedrijventerrein" met o.a. de functie-aanduidingen 'bedrijf tot en met categorie 3.2 en specifieke vorm van bedrijf-transportbedrijf'. De gronden zijn - gelet op de functie-aanduidingen bestemd voor bedrijfsmatige activiteiten behorende tot categorieën 1 t/m 3.2 van de Staat van bedrijfsactiviteiten zoals opgenomen in de 'Staat van bedrijfsactiviteiten' én tevens voor een transportbedrijf. Voor meer informatie kunt u contact opnemen met de gemeente Hillegom.

## HUURPRIJS:

€ 399,= per maand exclusief BTW.

Genoemde prijs is inclusief gebruik faciliteiten/services, exclusief verplichte servicekosten-bijdrage(n).

## OPLEVERING:

Oplevering in overleg, kan per direct.

## HUURTERMIJN:

Uitgangspunt is een huurovereenkomst met een 1e huurperiode van minimaal 6 maanden en een opzegtermijn van 3 maanden. Na deze 1e periode wordt de huur jaarlijks verlengd met een opzegtermijn van 3 maanden.

## HUUROVEREENKOMST:

Standaard huurovereenkomst kantoorruimte en andere bedrijfsruimte in de zin van artikel 7:230a BW, vastgesteld door de Raad voor Onroerende Zaken (ROZ) op 30 januari 2015. Van deze huurovereenkomst maken deel uit de algemene bepalingen kantoorruimte en andere bedrijfsruimte in de zin van artikel 7:230a BW, op 17 februari 2015 gedeponneerd bij de griffie van de rechtbank Den Haag en aldaar zijn ingeschreven onder nummer 15/20.

## HUURPRIJSAANPASSING:

Jaarlijks per huuringangsdatum, voor het eerst 12 maanden na huuringangsdatum op basis van de wijziging van het maandprijs-indexcijfer volgens de consumentenprijsindex (CPI) reeks alle huishoudens (2015=100), zoals gepubliceerd door het Centraal Bureau voor de Statistiek (CBS).

# OMSCHRIJVING

## ZEKERHEIDSTELLING:

Bankgarantie of waarborgsom ter grootte van drie maanden huurverplichting inclusief eventuele servicekosten en de over het totaal verschuldigde BTW.

## COURTAGE:

Mocht door bemiddeling van BM Bedrijfsmakelaars voor dit object en transactie tot stand worden gebracht, dan zult u ons hiervoor geen kosten of courtage verschuldigd zijn.

Deze aanbieding is vrijblijvend, er kunnen derhalve geen rechten aan deze brochure, tekst en tekeningen worden ontleend.



Centraal  
gelegen,  
turn key  
kantoor-/  
showroom-  
ruimte













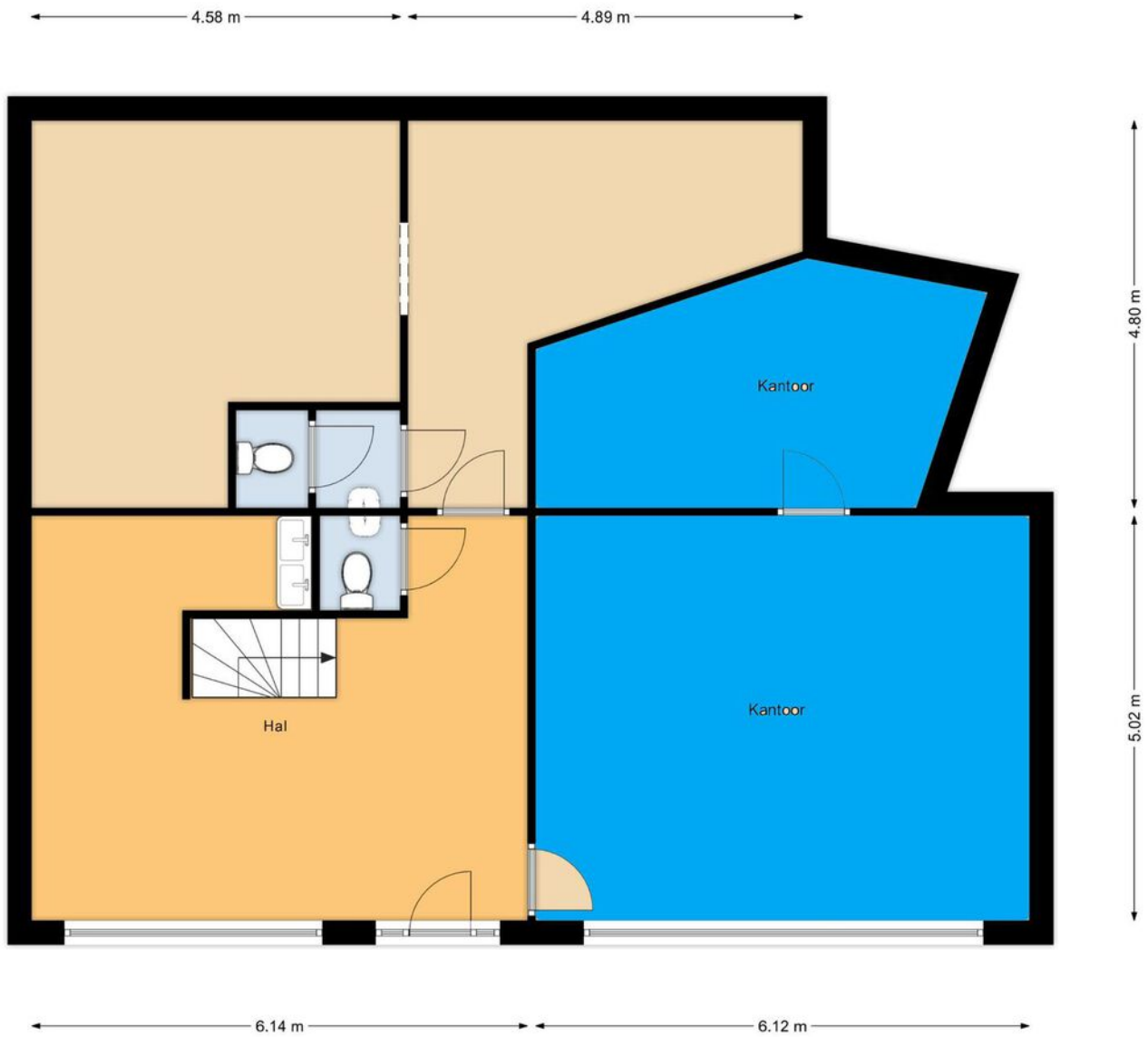




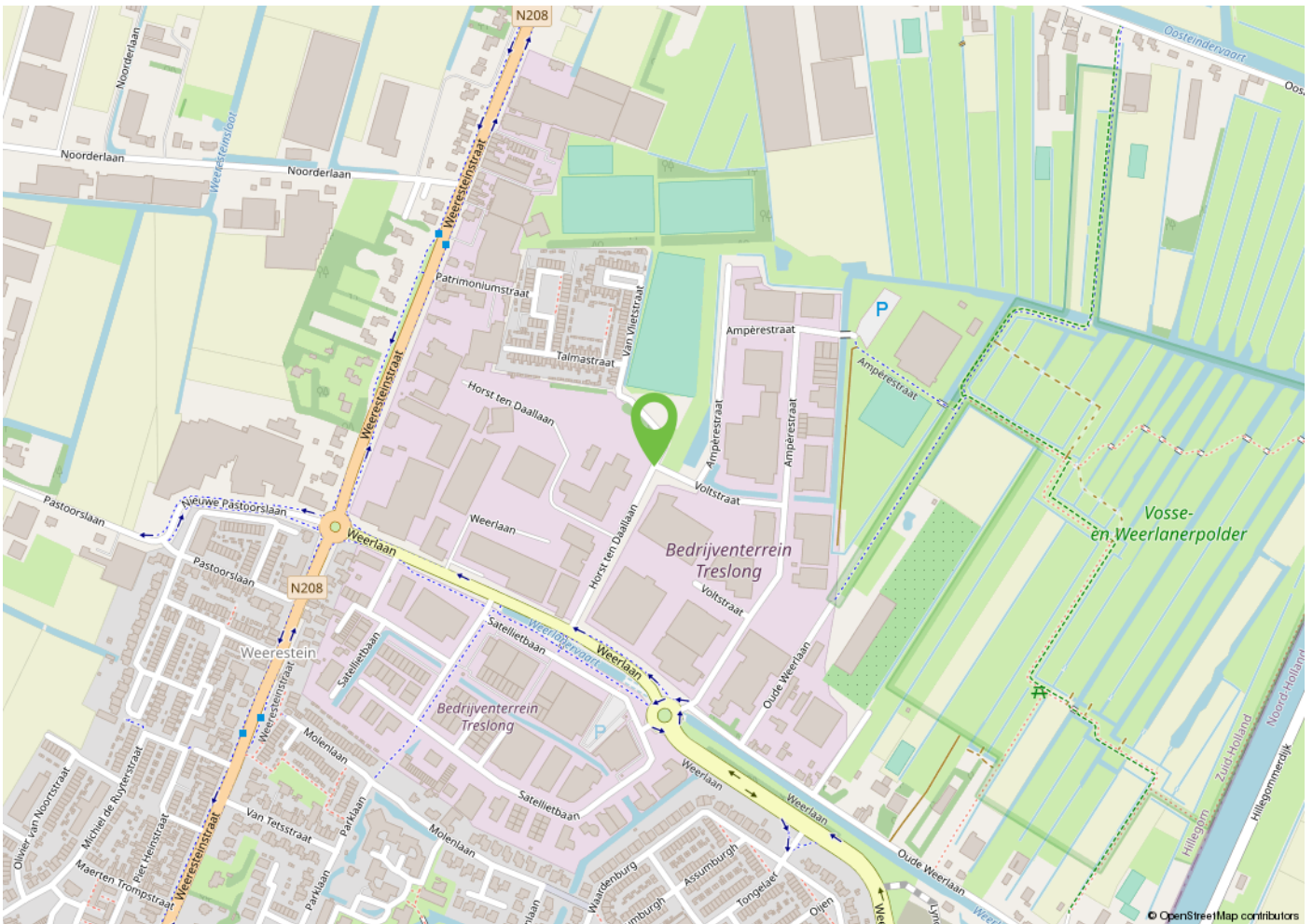
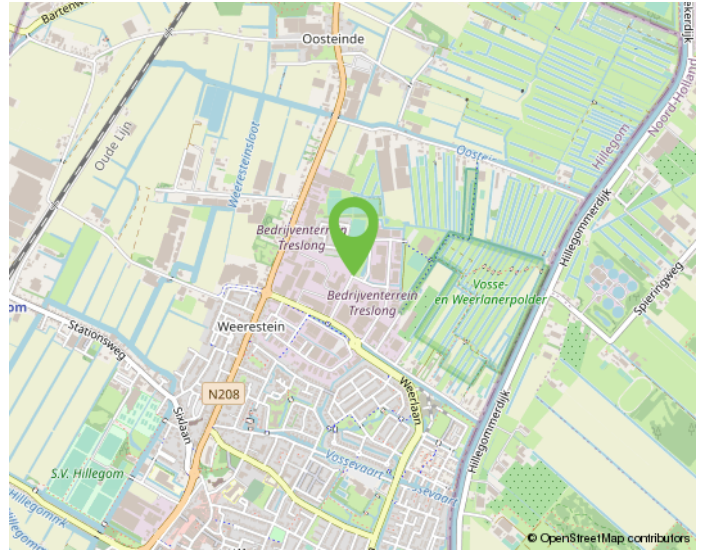
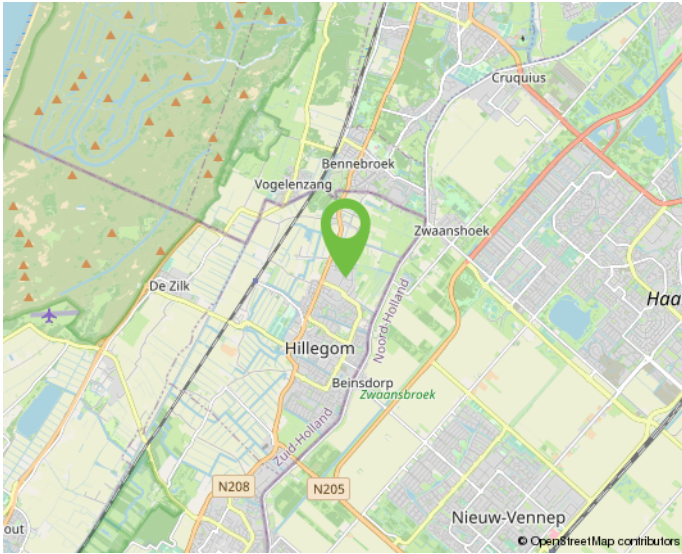
# ENERGIELABEL



# PLATTEGROND B.G.G.



# LOCATIE



Onderneem jij straks in deze omgeving?



# KADASTRALE KAART

Kadastrale kaart



12345	Deze kaart is noordgericht	Schaal 1: 500	
25	Perceelnummer	Kadastrale gemeente Hillegom	
	Huisnummer	Sectie B	
	Vastgestelde kadastrale grens	Perceel 4836	
	Voorlopige kadastrale grens		
	Administratieve kadastrale grens		
	Bebouwing		

Aan dit uittreksel kunnen geen betrouwbare maten worden ontleend.  
De Dienst voor het kadaster en de openbare registers behoudt zich de intellectuele eigendomsrechten voor, waaronder het auteursrecht en het databankenrecht.

# MAAK KENNIS MET ONS KANTOOR



## "Samen realiseren wij de meest succesvolle transacties!"

### Ervaren eigentijdse kwaliteitsmakelaar

BM Bedrijfsmakelaars is een proactieve en kwalitatief hoogwaardige dienstverlener in bedrijfsmatig onroerend goed in de regio Duin- en Bollenstreek (Rijnsburg, Katwijk, Noordwijk, Noordwijkerhout, Sassenheim, Voorhout, Lisse, Hillegom), Haarlemmermeer en omstreken (Hoofddorp, Nieuw-Vennep, Cruquius, regio Aalsmeer) met eigentijdse marketing en heldere communicatie.

Ondanks het feit dat ons kantoor eind 2018 in Lisse is gestart, hebben wij al bijna 20 jaar ervaring in het vakgebied en inmiddels een plaats in de top-3 van de grootste NVM-bedrijfsmakelaars in de Duin- en Bollenstreek verworven.

Met een professioneel, bevoegen en ervaren team houden wij ons dagelijks bezig met de volgende diensten op het gebied van bedrijfsmatig onroerend goed:

- aan- en verhuur;
- aan- en verkoop;
- beleggingen;
- consultancy;
- taxaties;

### Klantgerichte proactieve dienstverlening

Onze dienstverlening is klantgericht en altijd maatwerk. Kenmerkend is onze directe, persoonlijke en proactieve aanpak.

Daarbij is onze meerwaarde als professioneel onderhandelaar al vaak bewezen. BM Bedrijfsmakelaars heeft een moderne, frisse, nuchtere kijk op zaken. Wij geven betrouwbare en gedegen adviezen en leveren geen half werk. Want als je iets doet, moet je het goed doen. Om uiteindelijk samen met onze opdrachtgevers in een partnerschap, de meest succesvolle transacties te realiseren.

### Optimale communicatie

Een optimale communicatie maakt deel uit van de werkwijze van BM Bedrijfsmakelaars. Ons doel is de klant volledig te ontzorgen. Proactief en helder communiceren met onze opdrachtgevers vinden wij daarom belangrijk. Daarvoor creëren wij onder meer veel persoonlijke overlegmomenten in het hele traject dat wij met u afleggen.

### Maximaal resultaat

BM Bedrijfsmakelaars is aangesloten bij de NVM, vakgroep Business. Ook zijn Bernhard en Monique ingeschreven in zowel VastgoedCert, het kwaliteitsregister voor makelaars alsmede in het Nederlands Register voor Vastgoed Taxateurs (NRVT).

Naast de directe, persoonlijke en klantgerichte aanpak, waarborgt dit kwaliteit en integriteit én vormt dit een uitstekende basis voor een maximaal resultaat!



# INTERESSE? NEEM CONTACT OP MET ONS KANTOOR



BM Bedrijfsmakelaars  
Heereweg 225  
2161 BG Lisse

T 0252 25 50 15  
E [info@bmbedrijfsmakelaars.nl](mailto:info@bmbedrijfsmakelaars.nl)  
W [www.bmbedrijfsmakelaars.nl](http://www.bmbedrijfsmakelaars.nl)

