

Haarlemmerstraat 11 B

Hillegom

MULTIFUNCTIONELE RUIMTE

TE HUUR



BM
Bedrijfsmakelaars

BM Bedrijfsmakelaars



T 0252 25 50 15

E info@bmbedrijfsmakelaars.nl

W www.bmbedrijfsmakelaars.nl

KENMERKEN

Totale oppervlakte Verdiepingen

258 m²

2

Units

258 m²

BTW belast

ja

Onderhoud binnen

goed

Onderhoud buiten

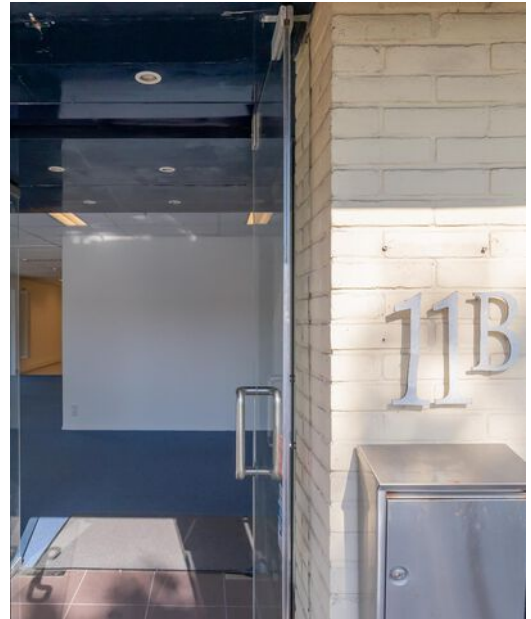
goed

Bouwjaar

1929

Parkeerplaatsen

5



OMSCHRIJVING

ALGEMEEN/LOCATIE:

Gunstig, op een mooie zichtlocatie aan de doorgaande weg N-208 gelegen multifunctionele ruimte van totaal ca. 258 m² verdeeld over twee verdiepingen. De ruimte kenmerkt zich door de vele raampartijen en de ruime parkeergelegenheid op eigen terrein voor het pand.

Het geheel is op de grens met Hillegom/ Bennebroek, net buiten de bebouwde kom, gelegen. De bereikbaarheid is goed, met een bushalte op loopafstand en NS station op een kleine 3 kilometer afstand. De luchthaven Schiphol, alsmede de steden Haarlem en Leiden zijn binnen 25 minuten te bereiken. Mede doordat de provinciale weg N-208 aansluit op de N207, die Hillegom verbindt met de kruising van de snelwegen A4 en A44 zijn ook de steden Amsterdam, Rotterdam en Den Haag goed bereikbaar.

OPPERVLAKTE(N):

Begane grond: ca. 173 m² VVO
Eerste verdieping: ca. 85 m² VVO
Totaal: ca. 258 m² VVO

INDELING:

Entree middels tochtsluis met dubbele glazen deuren, multi-functionele en heerlijk lichte ruimte (hoogte van ca. 2,57 meter) met aan de rechterzijde een kantoorgedeelte, pantry met spoelbak, vaatwasser, opstelling c.v.-ketel en mechanische afzuiging. Tevens toegang tot 1e toilet met voorportaal. Aan de linkerzijde bevindt zich kantoor-/werkruimte met veel raampartijen, 2e (vrijdragend) toilet met voorportaal, meterkast en werk-/productie

of showroomruimte aan de achterzijde. Trappartij naar de 1e verdieping waar je een open open L-vormige werk-/kantoor-/productieruimte vindt.

VOORZIENINGEN:

Begane grond:

- Een entree met dubbele glazen deuren;
- Vloerbedekking voorzijde, achterzijde tegelvloer;
- Tegelvloer in de toiletgroep;
- Systeemplafond met armaturen;
- Pantry met vaatwasser;
- Apart dames en herentoilet, beide met fontein en voorportaal;
- Verwarming en warmwatervoorziening middels radiatoren aangesloten op een C.v.-ketel;
- Airco aan de rechter voorzijde van het pand;
- Kabelgoot met wandcontactdozen;
- Krachtstroom;
- Ramen voorzien van dubbel glas;
- 2x Brandhaspel;
- 1x Brandblusser;
- Camera's.

Eerste verdieping:

- Houten trappartij naar de eerste verdieping;
- Vloer voorzien van vloerbedekking;
- Systeemplafond met inbouwarmaturen;
- Kabelgoten met wandcontactdozen en UTP-aansluitingen;
- 1x Brandhaspel;
- 1x Brandblusser;

PARKEREN:

Bij het pand behoren 5 parkeerplaatsen welke direct voor het pand zijn gelegen.

OMSCHRIJVING

BESTEMMING:

Conform het vigerende bestemmingsplan "Landelijk Gebied 1997" heeft het pand de bestemming "Detailhandelsdoeleinden" met de functieaanduiding 'Dah - antiekhandel' en 'w -bedrijfswoning'. De gronden zijn bestemd voor detailhandelsdoeleinden, ter plaatse van de subbestemming 'Dah - antiekhandel' bestemd voor antiekhandel.

De laatste gebruiker van het pand heeft een omgevingsvergunning verkregen voor winkel/kantoorfunctie. Voor meer informatie verwijzen wij u graag naar gemeente Hillegom.

OPLEVERING:

In onderling overleg, per direct.

BIJZONDERHEDEN:

In afwijking van de huidige foto's is het buitenschilderwerk inmiddels gedaan.

HUURPRIJS:

€ 1.695,= per maand exclusief BTW.

HUURTERMIJN:

Uitgangspunt is een termijn van 5 jaar + 5 optie jaren, afwijkende termijnen zijn bespreekbaar.

HUURBETALINGEN:

Per maand vooruit.

HUUROVEREENKOMST:

Standaard huurovereenkomst kantoorruimte en andere bedrijfsruimte in

de zin van artikel 7:230a BW, vastgesteld door de Raad voor Onroerende Zaken (ROZ) op 30 januari 2015. Van deze huurovereenkomst maken deel uit de algemene bepalingen kantoorruimte en andere bedrijfsruimte in de zin van artikel 7:230a BW, op 17 februari 2015 gedeponneerd bij de griffie van de rechtbank Den Haag en aldaar zijn ingeschreven onder nummer 15/20.

HUURPRIJSAANPASSING:

Jaarlijks per huuringangsdatum, voor het eerst 12 maanden na huuringangsdatum op basis van de wijziging van het maandprijs-indexcijfer volgens de consumentenprijsindex (CPI) reeks alle huishoudens (2006=100), zoals gepubliceerd door het Centraal Bureau voor de Statistiek (CBS).

ZEKERHEIDSTELLING:

Waarborgsom ter grootte van drie maanden huurverplichting inclusief verplichte servicekosten-bijdrage(n) en de over het totaal verschuldigde BTW.

COURTAGE:

Mocht door bemiddeling van BM Bedrijfsmakelaars voor dit object een transactie tot stand worden gebracht, dan zult u ons hiervoor geen kosten of courtage verschuldigd zijn.

Deze aanbieding is vrijblijvend, er kunnen derhalve geen rechten aan deze brochure, tekst en tekeningen worden ontleend.

Ruime, lichte kantoor- ruimtes



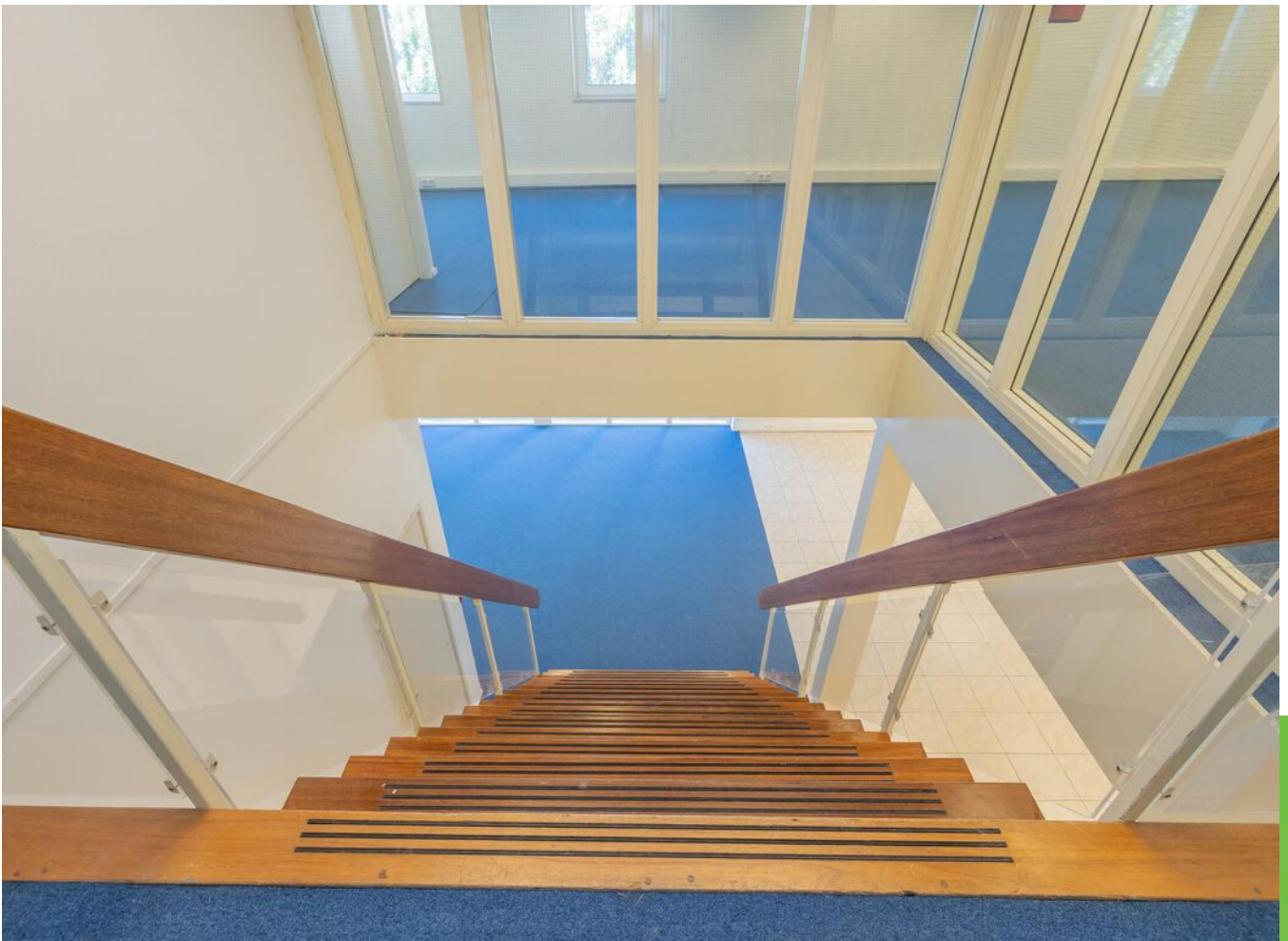


















ENERGIELABEL

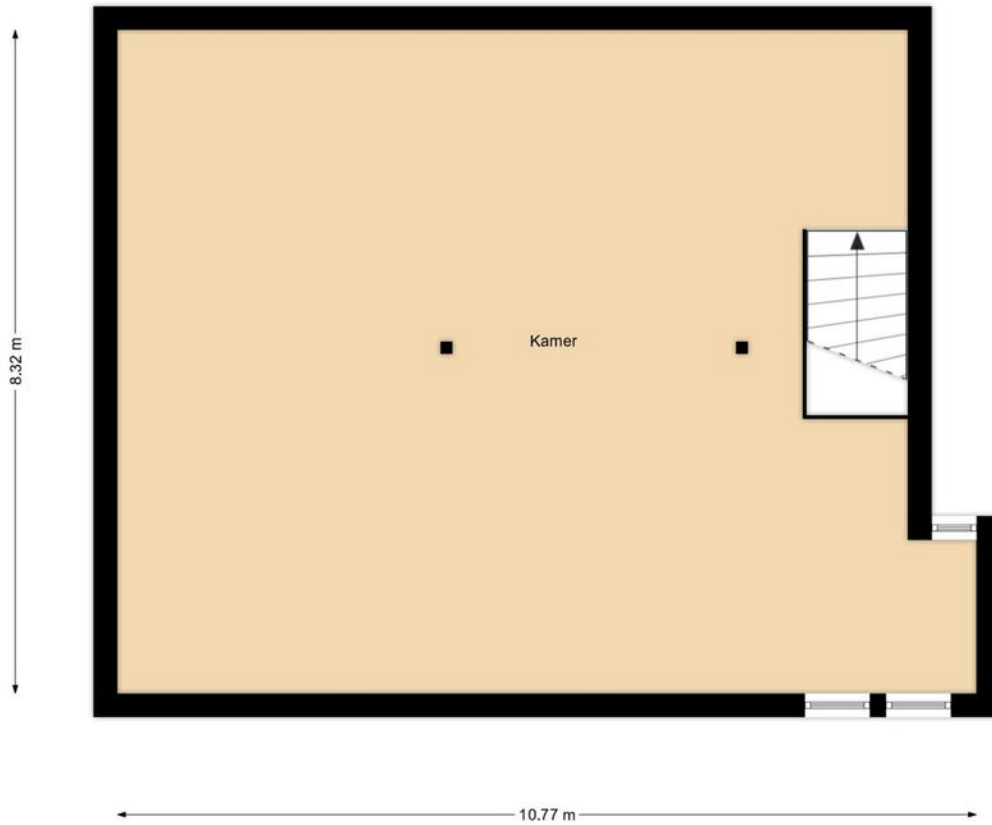
D



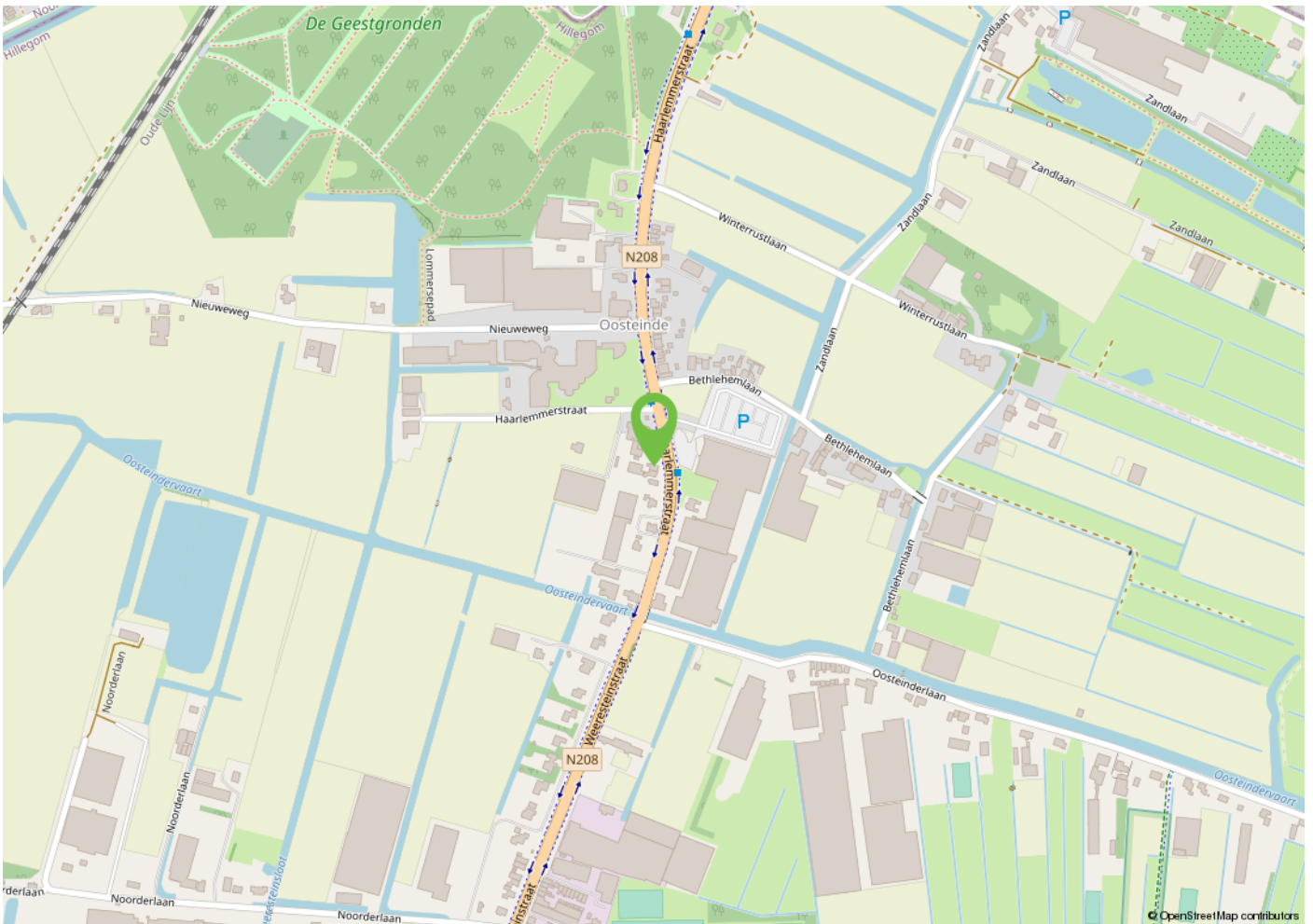
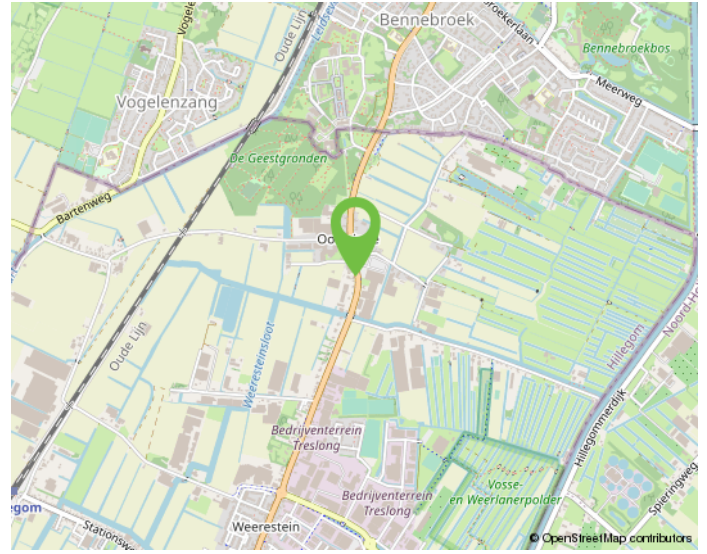
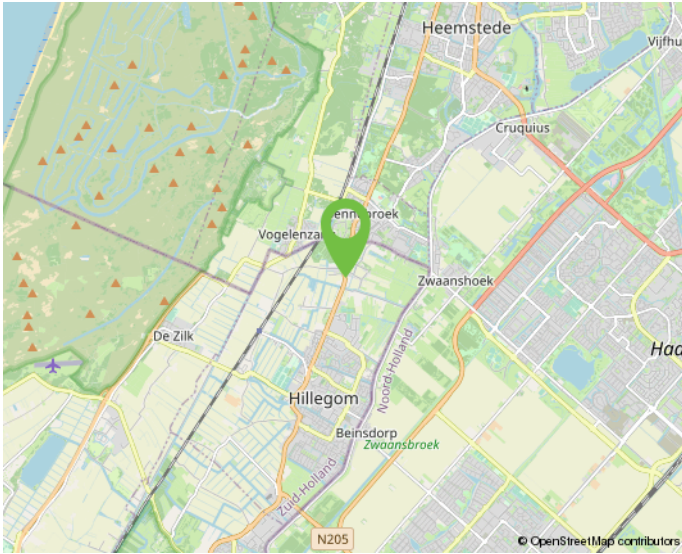
PLATTEGROND B.G.G.



PLATTEGROND 1e VERD.



LOCATIE




Onderneem jij straks in deze omgeving?

KADASTRALE KAART

Kadastrale kaart

Uw referentie: BM Bedrijfsmakelaars



<p>12345 Perceelnummer</p> <p>25 Huisnummer</p> <p>— Vastgestelde kadastrale grens</p> <p>— Voorlopige kadastrale grens</p> <p>— Administratieve kadastrale grens</p> <p>— Bebouwing</p>	<p>Schaal 1: 500</p> <p>Kadastrale gemeente Hillegom</p> <p>Sectie A</p> <p>Perceel 8717</p>	<p>kadaster</p> 
--	--	--

Voor een eensluitend uittreksel, geleverd op 10 mei 2022
De bewaarder van het kadaster en de openbare registers

Aan dit uittreksel kunnen geen betrouwbare maten worden ontleend.
De Dienst voor het kadaster en de openbare registers behoudt zich de intellectuele eigendomsrechten voor, waaronder het auteursrecht en het databankenrecht.

MAAK KENNIS MET ONS KANTOOR



"Samen realiseren wij de meest succesvolle transacties!"

Ervaren eigentijdse kwaliteitsmakelaar

BM Bedrijfsmakelaars is een proactieve en kwalitatief hoogwaardige dienstverlener in bedrijfsmatig onroerend goed in de regio Duin- en Bollenstreek (Rijnsburg, Katwijk, Noordwijk, Noordwijkerhout, Sassenheim, Voorhout, Lisse, Hillegom), Haarlemmermeer en omstreken (Hoofddorp, Nieuw-Vennep, Cruquius, regio Aalsmeer) met eigentijdse marketing en heldere communicatie.

Ondanks het feit dat ons kantoor eind 2018 in Lisse is gestart, hebben wij al bijna 20 jaar ervaring in het vakgebied en inmiddels een plaats in de top-3 van de grootste NVM-bedrijfsmakelaars in de Duin- en Bollenstreek verworven.

Met een professioneel, bevoegen en ervaren team houden wij ons dagelijks bezig met de volgende diensten op het gebied van bedrijfsmatig onroerend goed:

- aan- en verhuur;
- aan- en verkoop;
- beleggingen;
- consultancy;
- taxaties;

Klantgerichte proactieve dienstverlening

Onze dienstverlening is klantgericht en altijd maatwerk. Kenmerkend is onze directe, persoonlijke en proactieve aanpak.

Daarbij is onze meerwaarde als professioneel onderhandelaar al vaak bewezen. BM Bedrijfsmakelaars heeft een moderne, frisse, nuchtere kijk op zaken. Wij geven betrouwbare en gedegen adviezen en leveren geen half werk. Want als je iets doet, moet je het goed doen. Om uiteindelijk samen met onze opdrachtgevers in een partnerschap, de meest succesvolle transacties te realiseren.

Optimale communicatie

Een optimale communicatie maakt deel uit van de werkwijze van BM Bedrijfsmakelaars. Ons doel is de klant volledig te ontzorgen. Proactief en helder communiceren met onze opdrachtgevers vinden wij daarom belangrijk. Daarvoor creëren wij onder meer veel persoonlijke overlegmomenten in het hele traject dat wij met u afleggen.

Maximaal resultaat

BM Bedrijfsmakelaars is aangesloten bij de NVM, vakgroep Business. Ook zijn Bernhard en Monique ingeschreven in zowel VastgoedCert, het kwaliteitsregister voor makelaars alsmede in het Nederlands Register voor Vastgoed Taxateurs (NRVT).

Naast de directe, persoonlijke en klantgerichte aanpak, waarborgt dit kwaliteit en integriteit én vormt dit een uitstekende basis voor een maximaal resultaat!

INTERESSE? NEEM CONTACT OP MET ONS KANTOOR



BM Bedrijfsmakelaars
Heereweg 225
2161 BG Lisse

T 0252 25 50 15
E info@bmbedrijfsmakelaars.nl
W www.bmbedrijfsmakelaars.nl

