

Meer en Duin 228

Lisse

BEDRIJFS-/ KANTOORRUIMTE

TE HUUR



KENMERKEN

Totale oppervlakte Verdiepingen

235 m² **1**

BTW belast ja

Bouwjaar 2006

Opp. bedrijfsruimte 182 m²

Vrije hoogte ca. 7 m

Parkeerplaatsen 3



OMSCHRIJVING

ALGEMEEN/LOCATIE:

Complete en multifunctionele halfvrijstaande bedrijfsruimte (ca. 235 m² VVO) met kantoorruimte en drie eigen parkeerplaatsen gelegen op een mooie locatie op het bedrijventerrein Meer en Duin.

Het pand is door de centrale ligging en de goede ontsluiting naar de N-207/N-208 en A-4/A-44 een perfecte locatie om te ondernemen.

INDELING:

Entree, hal met meterkast voorzien van gas-, water- en elektra aansluiting en toilet, links toegang tot een mooie kantoorruimte met keukenblok en deur naar de bedrijfsruimte. Vanuit de hal rechts een deur naar de bedrijfsruimte met grote vide. In de bedrijfsruimte een trap naar de eerste verdieping met een heerlijk lichte kantoorruimte aan de voorzijde en bedrijfs-/opslagruimte aan de achterzijde.

Op het voorgelegen en afsluitbare buitenterrein dat je deelt met de gebruiker van de aangrenzende bedrijfsunit drie eigen parkeerplaatsen.

OPPERVLAKTEN:

Ca. 36 m² VVO kantoor-/showroomruimte begane grond;
Ca. 92 m² VVO bedrijfsruimte begane grond;
Ca. 90 m² VVO bedrijfsruimte verdieping;
Ca. 17 m² VVO kantoor-/showroomruimte verdieping;
Totale oppervlakte: circa 235 m² VVO**

** Verhuurbaar Vloer Oppervlak.

OPLEVERINGSNIVEAU ALGEMEEN:

- Entreepartij met tegelvloer;
- Meterkast met eigen aansluitingen voor gas-, water- en elektra en krachtstroomaansluiting 3x63A en 3x16A;
- Alarminstallatie;
- Toilet met fontein;
- Handbediende overheaddeur 4,18 m¹ hoog x 3,56 m¹ breed;
- Nooddeur in de achtergevel;
- Maximale vloerbelasting begane grond 1.000 kg./m²;
- Maximale vloerbelasting verdiepingsvloer 500 kg./m²;
- Vrije hoogte bedrijfsruimte ter plaatse van de vide ca. 7 m¹;
- Vrije hoogte bedrijfsruimte onder de verdiepingsvloer ca. 3.75 m¹;
- Verwarming bedrijfsruimte middels direct gestookte heater;

OPLEVERINGSNIVEAU KANTOOR-/SHOWROOMRUIMTE:

- Vloerbedekking en tegelvloer;
- Wanden afgewerkt met spuitwerk;
- Systeemplafonds met verlichtingsarmaturen;
- Verwarming middels radiatoren aangesloten op een CV ketel;
- Keukenblok met close-in boiler, koelkast en spoelbak;
- Bergkast.

BOUWJAAR:

2006.

PARKEREN:

Bij de unit behorend drie parkeerplaatsen op het voorgelegen en afsluitbare buitenterrein.

OMSCHRIJVING

BESTEMMING:

Conform het vigerende bestemmingsplan Bedrijventerreinen Lisse heeft de bedrijfsunit de Enkelbestemming 'Bedrijventerrein' met een functieaanduiding 'bedrijf tot en met categorie 3.2'.

De als zodanig aangewezen gronden zijn bestemd voor bedrijfsmatige activiteiten tot en met categorie 1 t/m 3.2 van de Staat van Bedrijfsactiviteiten, opgenomen in de Staat van Bedrijfsactiviteiten behorende bij het bestemmingsplan. Met daaraan ondergeschikt: detailhandel bij productiebedrijven en incidentele workshops.

KADASTRALE GEGEVENS:

Gemeente Lisse, sectie C, nummer 4782, groot 215 m².

HUURPRIJS:

€ 1.650,- per maand excl. BTW.

HUURTERMIJN:

Uitgangspunt is 5 jaar + 5 optie jaren, een korte(re) huurtermijnen vanaf 3 jaar is bespreekbaar.

HUUROVEREENKOMST:

Standaard huurovereenkomst kantoorruimte en andere bedrijfsruimte in de zin van artikel 7:230a BW, vastgesteld door de Raad voor Onroerende Zaken (ROZ) op 30 januari 2015. Van deze huurovereenkomst maken deel uit de algemene bepalingen kantoorruimte en andere bedrijfsruimte in de zin van artikel 7:230a BW, op 17 februari 2015 gedeponereerd bij de griffie van de rechtbank Den Haag en aldaar zijn ingeschreven onder nummer 15/20.

HUURPRIJSAANPASSING:

Jaarlijks per huuringangsdatum, voor het eerst 12 maanden na huuringangsdatum op basis van de wijziging van het maandprijs-indexcijfer volgens de consumentenprijsindex (CPI) reeks alle huishoudens (2015=100), zoals gepubliceerd door het Centraal Bureau voor de Statistiek (CBS).

ZEKERHEIDSTELLING:

Bankgarantie of waarborgsom ter grootte van drie maanden huurverplichting inclusief eventuele servicekosten en de over het totaal verschuldigde BTW.

OPLEVERING:

In overleg met opdrachtgever, op korte termijn mogelijk.

SCREENING:

Verhuur van de bedrijfsruimte geschiedt conform de richtlijnen voor veilig verhuur. Een screening van de huurder maakt deel uit van het verhuurtraject.

COURTAGE:

Mocht door bemiddeling van BM Bedrijfsmakelaars voor dit object een transactie tot stand worden gebracht, dan zult u ons hiervoor geen kosten of courtage verschuldigd zijn.

Deze aanbieding is vrijblijvend, er kunnen derhalve geen rechten aan deze brochure, tekst en tekeningen worden ontleend.



Complete,
multi-
functionele
bedrijfs-
ruimte







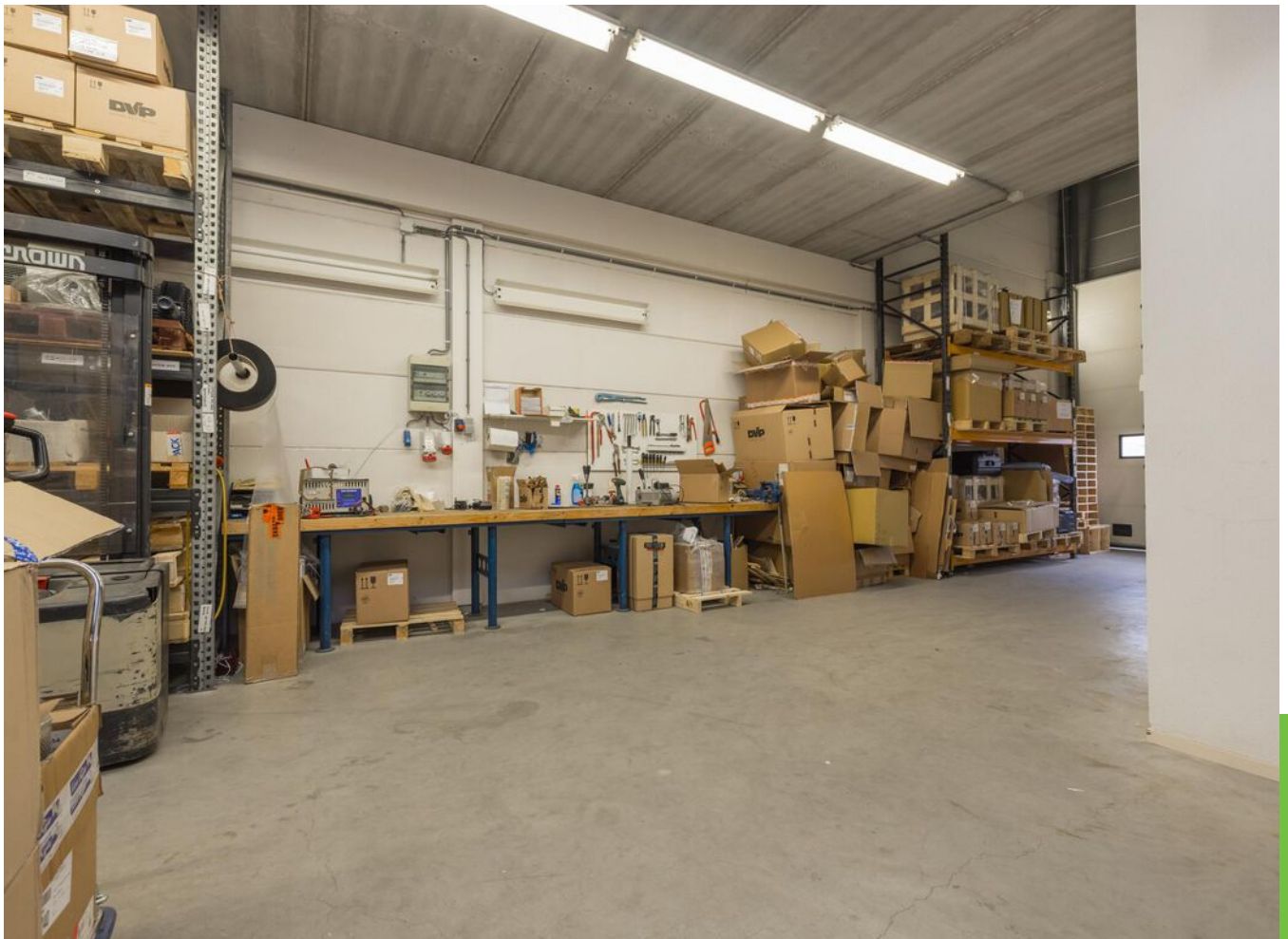


















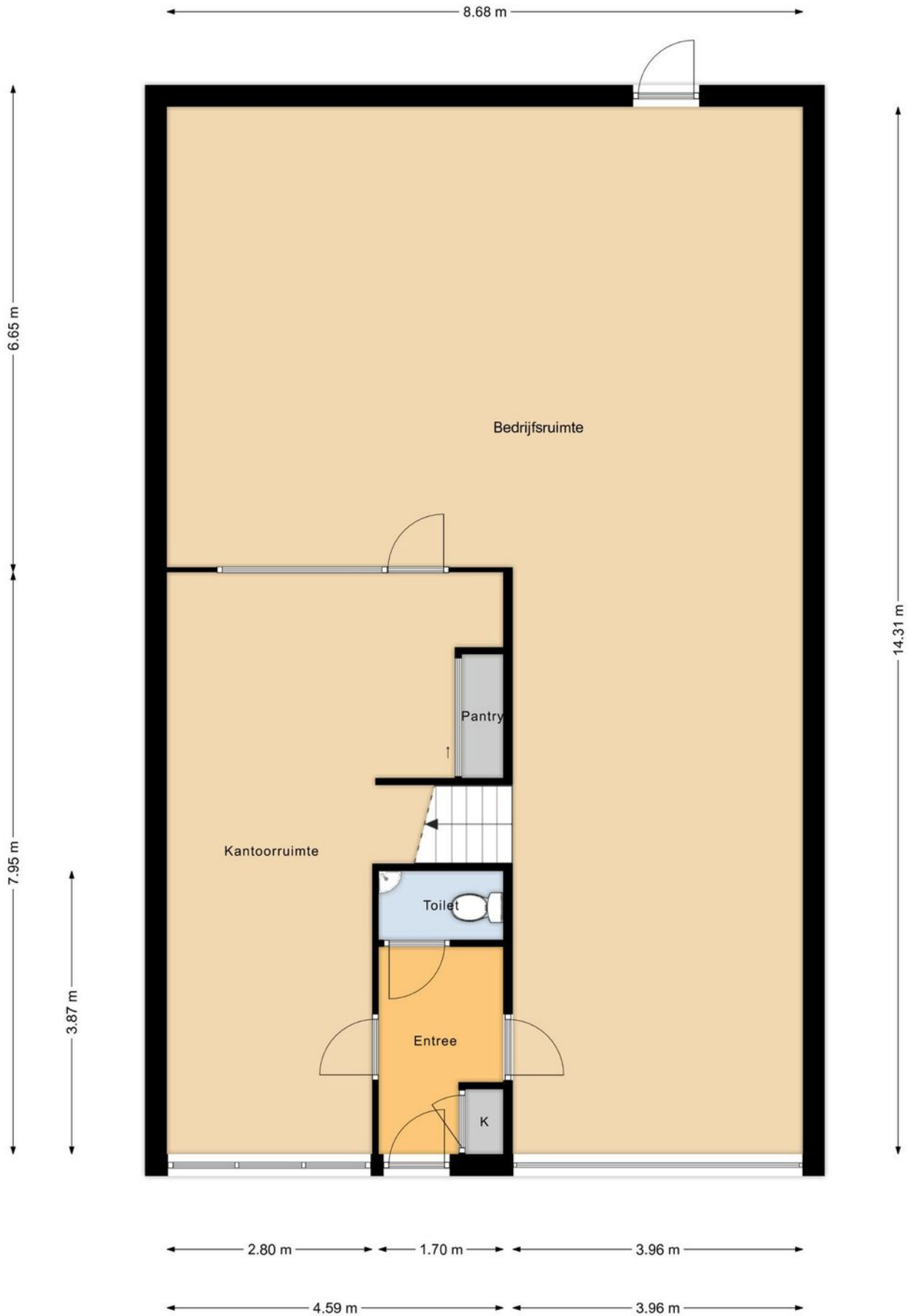


ENERGIELABEL

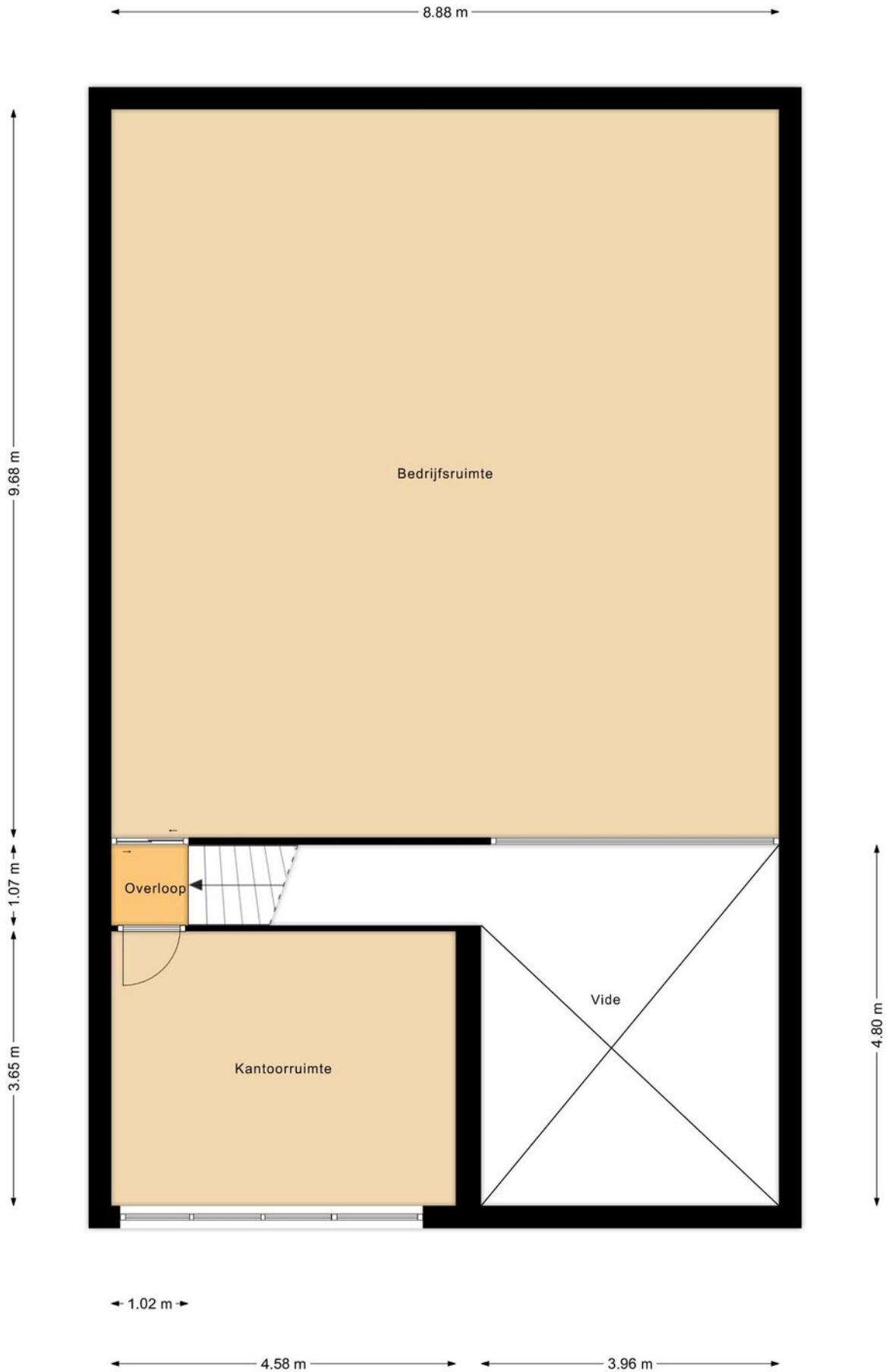
A



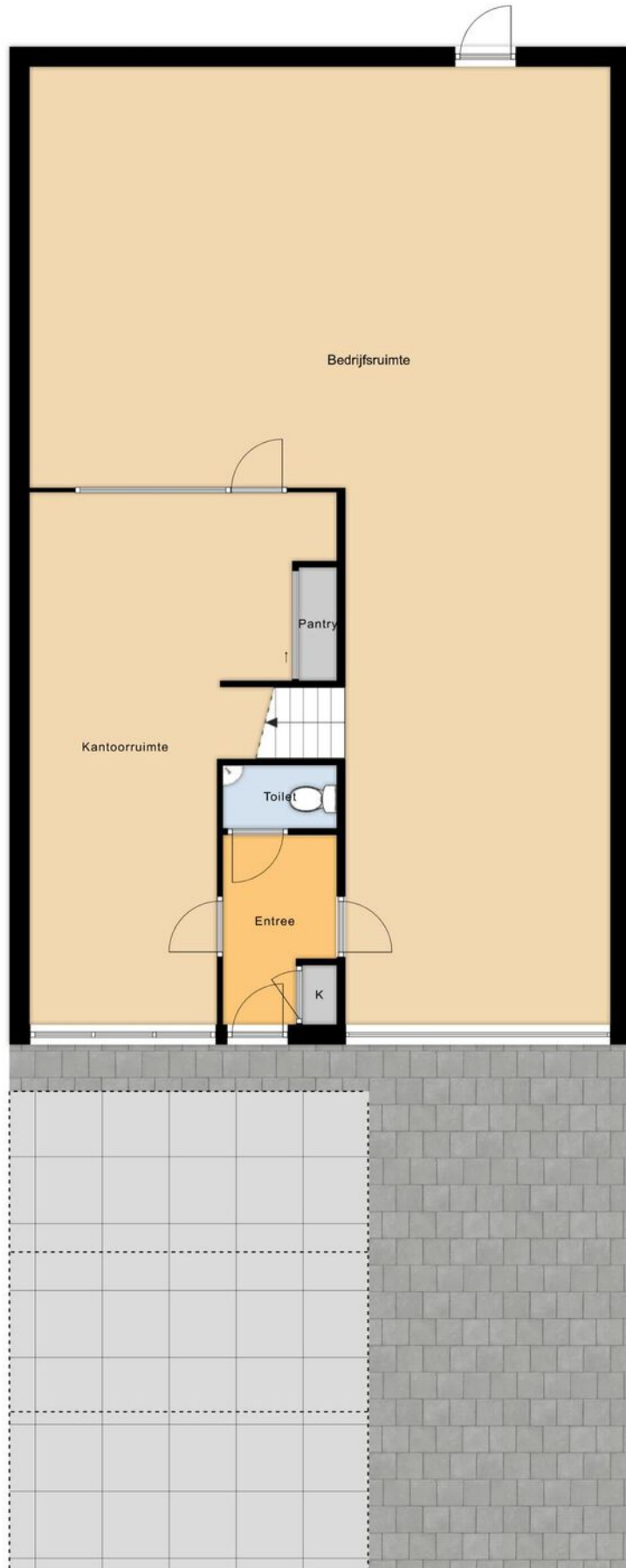
PLATTEGROND



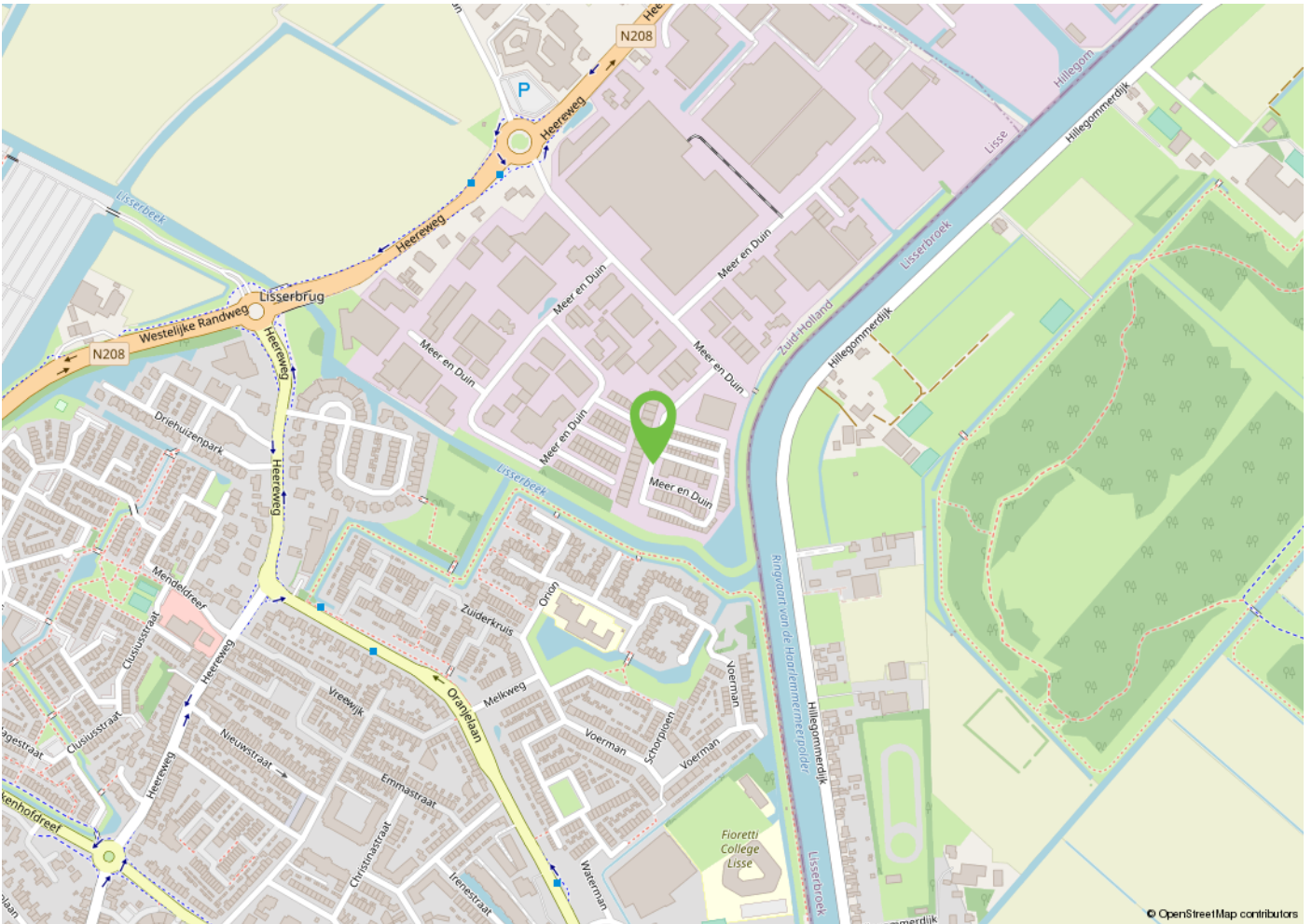
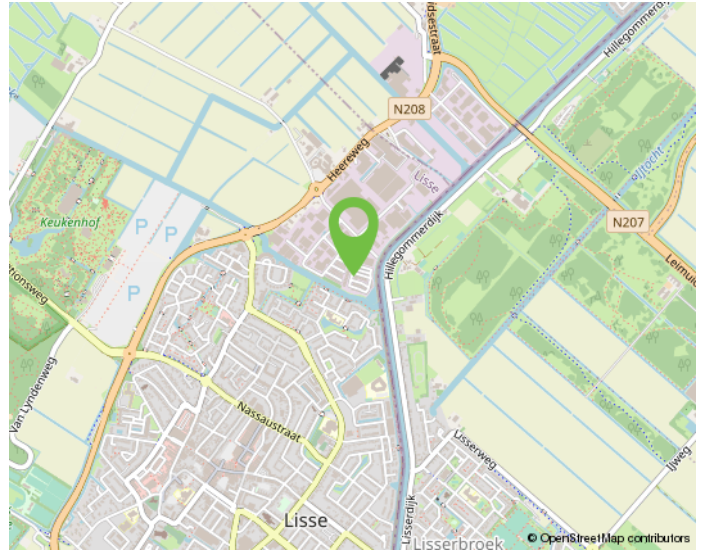
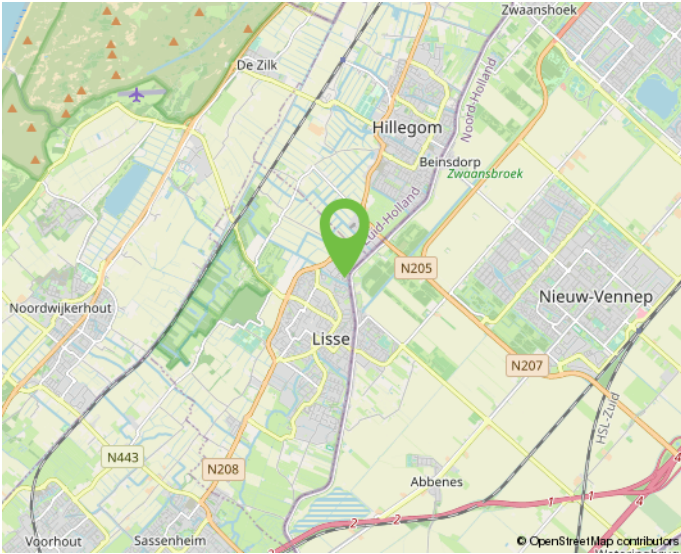
PLATTEGROND



PLATTEGROND



LOCATIE



Onderneem jij straks in deze omgeving?



KADASTRALE KAART


Kadastrale kaart



0 5 10 15 20 25m

12345	Deze kaart is noordgericht	Schaal 1: 500	
25	Perceelnummer	Kadastrale gemeente	Lisse
—	Huisnummer	Sectie	C
—	Vastgestelde kadastrale grens	Perceel	4782
—	Voorlopige kadastrale grens		
—	Administratieve kadastrale grens		
—	Bebouwing		

Aan dit uittreksel kunnen geen betrouwbare maten worden ontleend.
De Dienst voor het kadaster en de openbare registers behoudt zich de intellectuele eigendomsrechten voor, waaronder het auteursrecht en het databankenrecht.



MAAK KENNIS MET ONS KANTOOR



"Samen realiseren wij de meest succesvolle transacties!"

Ervaren eigentijdse kwaliteitsmakelaar

BM Bedrijfsmakelaars is een proactieve en kwalitatief hoogwaardige dienstverlener in bedrijfsmatig onroerend goed in de regio Duin- en Bollenstreek (Rijnsburg, Katwijk, Noordwijk, Noordwijkerhout, Sassenheim, Voorhout, Lisse, Hillegom), Haarlemmermeer en omstreken (Hoofddorp, Nieuw-Vennep, Cruquius, regio Aalsmeer) met eigentijdse marketing en heldere communicatie.

Ondanks het feit dat ons kantoor eind 2018 in Lisse is gestart, hebben wij al bijna 20 jaar ervaring in het vakgebied en inmiddels een plaats in de top-3 van de grootste NVM-bedrijfsmakelaars in de Duin- en Bollenstreek verworven.

Met een professioneel, bevoegen en ervaren team houden wij ons dagelijks bezig met de volgende diensten op het gebied van bedrijfsmatig onroerend goed:

- aan- en verhuur;
- aan- en verkoop;
- beleggingen;
- consultancy;
- taxaties;

Klantgerichte proactieve dienstverlening

Onze dienstverlening is klantgericht en altijd maatwerk. Kenmerkend is onze directe, persoonlijke en proactieve aanpak.

Daarbij is onze meerwaarde als professioneel onderhandelaar al vaak bewezen. BM Bedrijfsmakelaars heeft een moderne, frisse, nuchtere kijk op zaken. Wij geven betrouwbare en gedegen adviezen en leveren geen half werk. Want als je iets doet, moet je het goed doen. Om uiteindelijk samen met onze opdrachtgevers in een partnerschap, de meest succesvolle transacties te realiseren.

Optimale communicatie

Een optimale communicatie maakt deel uit van de werkwijze van BM Bedrijfsmakelaars. Ons doel is de klant volledig te ontzorgen. Proactief en helder communiceren met onze opdrachtgevers vinden wij daarom belangrijk. Daarvoor creëren wij onder meer veel persoonlijke overlegmomenten in het hele traject dat wij met u afleggen.

Maximaal resultaat

BM Bedrijfsmakelaars is aangesloten bij de NVM, vakgroep Business. Ook zijn Bernhard en Monique ingeschreven in zowel VastgoedCert, het kwaliteitsregister voor makelaars alsmede in het Nederlands Register voor Vastgoed Taxateurs (NRVT).

Naast de directe, persoonlijke en klantgerichte aanpak, waarborgt dit kwaliteit en integriteit én vormt dit een uitstekende basis voor een maximaal resultaat!

INTERESSE? NEEM CONTACT OP MET ONS KANTOOR



BM Bedrijfsmakelaars
Heereweg 225
2161 BG Lisse

T 0252 25 50 15
E info@bmbedrijfsmakelaars.nl
W www.bmbedrijfsmakelaars.nl

