

Meer & Houtstraat 2 -107

Lisse

BELEGGING

TE KOOP



KENMERKEN

Totale oppervlakte

437 m²

Verdiepingen

2

Beleggingstype

winkelruimte

Aantal huurders

5

Aanvangsrendement

6,9%

Huuropbrengst kale huur

€ 90.039,60

BTW belast

ja

Onderhoud binnen

redelijk tot goed

Onderhoud buiten

goed



OMSCHRIJVING

ALGEMEEN/LOCATIE:

Een prachtig beleggingsobject bestaande uit vijf verhuurde winkelunits die tezamen 1 complex vormen, gedeeltelijk gesitueerd in de Kanaalstraat en gedeeltelijk in de Meer en Houtstraat in hart van het winkelcentrum van Lisse.

Het winkelcentrum van Lisse is het grootste winkelgebied van de Bollenstreek en bestaat uit zowel zelfstandige detaillisten als landelijk filiaalbedrijven als C&A, ICI Paris XL, BCC, Hema, G-Level, Van Haren, Nelson en America Today.

INDELING:

Winkelcomplex bestaande uit 5 winkelunits met bovengelegen bedrijfs-/opslagruimte, in totaal groot ca. 235 m2 begane grond en ca. 200 m2 winkel-/bedrijfs-/opslagruimte op de verdieping.

OPPERVLAKTEN:

Unit 1: Kanaalstraat 45
ca. 68 m2 winkelruimte begane grond
ca. 33 m2 opslagruimte verdieping

Unit 2: Meer en Houtstraat 2-4
ca. 78 m2 winkelruimte begane grond
ca. 78 m2 winkel-/bedrijfsruimte verdieping

Unit 3: Meer en Houtstraat 6
ca. 33 m2 winkelruimte begane grond
ca. 33 m2 winkelruimte verdieping

Unit 4: Meer en Houtstraat 8 inclusief bovenverdieping Meer en Houtstraat 10
ca. 30 m2 winkelruimte begane grond
ca. 57 m2 bedrijfsruimte verdieping

Unit 5: Meer en Houtstraat 10
ca. 27 m2 winkel-/opslagruimte begane grond

BOUWJAAR:

Kanaalstraat 45 ca. 1925
Meer en Houtstraat 2-10 ca. 1980.

HUURINFORMATIE:

Huuropbrengst € 90.039,60 per jaar exclusief BTW. Een jaarlijkse indexering is van toepassing. De mutatiegraad is zeer laag, zie onderstaand.

Kanaalstraat 45:

Verhuurd ten behoeve van detailhandel in dames-, heren- en kinderkleding;
Huuringsdatum: 1 februari 1986;
Huurtermijn: onbepaalde tijd;
Opzegtermijn: 6 maanden.

Meer en Houtstraat 2-4:

Verhuurd ten behoeve van een Spa/ Wellness in combinatie met detailhandel in dameskleding en accessoires;
Huuringsdatum: 1 november 2014;
Huurtermijn: onbepaalde tijd;
Opzegtermijn: 12 maanden;

Meer en Houtstraat 6:

Verhuurd ten behoeve van een bezorg- en afhaalrestaurant;
Huuringsdatum: 15 september 2020;
Huurtermijn: tot 14 september 2026.

Meer en Houtstraat 8 inclusief verdieping

Meer en Houtstraat 10:

Verhuurd ten behoeve van een kledingreparatiebedrijf;
Huuringsdatum: 1 oktober 2000;

OMSCHRIJVING

Huurtermijn: onbepaalde tijd;
Opzegtermijn: 6 maanden.
Meer en Houtstraat 10 begane grond:
Verhuurd ten behoeve van een
dierenspecialzaak;
Huuringsdatum: 1 november 1998 met
een indeplaatsstelling sinds 1 januari 2021
Huurtermijn: onbepaalde tijd
Opzegtermijn: 6 maanden.

PARKEREN:

Het complex is gesitueerd direct naast het grote parkeerterrein Meer en Houtplein met tevens in de directe omgeving ruime overige parkeergelegenheid (parkeerschijf, 2 uur).

BESTEMMING:

Conform het vigerende bestemmingsplan Centrum Lisse 2011 heeft het complex de enkelbestemming Gemengd en een dubbelbestemming Waarde-Archeologische verwachting. De voor Gemengd aangewezen gronden zijn bestemd voor o.a.:

- detailhandel in de eerste en tweede bouwlaag;
- dienstverlening, uitsluitend in de eerste bouwlaag;
- maatschappelijke voorzieningen, uitsluitend in de eerste bouwlaag;
- lichte horecabedrijven uit ten hoogste categorie 1 (1a, 1b en 1c) van de Staat van Horeca-activiteiten, inpartijdig in de eerste en tweede bouwlaag;
- bed & breakfast voorzieningen, met dien verstande dat maximaal 90 m² van de oppervlakte van de bebouwing hiervoor mag worden gebruikt met inbegrip van maximaal 3 slaapverblijven van elk maximaal 30 m²

voor in totaal maximaal 6 personen;
- bij de bestemming behorende ongebouwde terrassen voor de voorgevellijn;
- bij de bestemming behorende bestaande gebouwde terrassen;

en bij deze bestemming behorende voorzieningen, zoals groen, parkeervoorzieningen en water.

ENERGIELABELS:

Kanaalstraat 45: energielabel F;
Meer en Houtstraat 2-4: energielabel A;
Meer en Houtstraat 6: energielabel D;
Meer en Houtstraat 8-10: energielabel B.

Alle energielabels zijn geldig tot 7 maart 2033.

KADASTRALE GEGEVENS:

Gemeente Lisse, sectie D, nummer 7937, groot 2 are 88 centiare.

VRAAGPRIJS:

€ 1.195.000,- k.k. (er is geen BTW van toepassing).

BIJZONDERHEDEN:

Alle units zijn voorzien van eigen gas-, water- en elektrameters.

OPLEVERING:

Oplevering in overleg, verkoop en levering vindt plaats in verhuurde staat en onder het zogeheten "as-is, where is"-principe.

OMSCHRIJVING

COURTAGE:

Mocht door bemiddeling van BM Bedrijfsmakelaars voor dit object een transactie tot stand worden gebracht, dan zult u ons hiervoor geen kosten of courtage verschuldigd zijn.

Deze aanbieding is vrijblijvend, er kunnen derhalve geen rechten aan deze brochure, tekst en tekeningen worden ontleend.





Belegging: 5
verhuurde
winkelunits
in het hart
van winkel-
centrum
Lisse!































ENERGIELABEL NR. 45



ENERGIELABEL NR. 2-4



ENERGIELABEL NR. 6

D

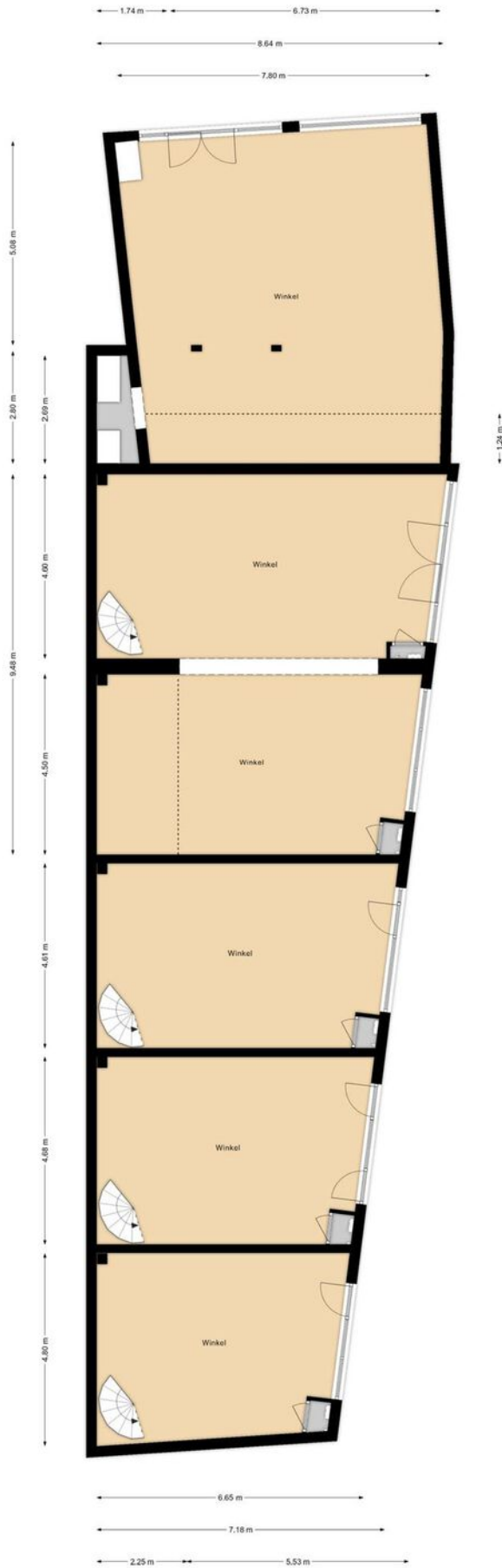


ENERGIELABEL NR. 8-10

B



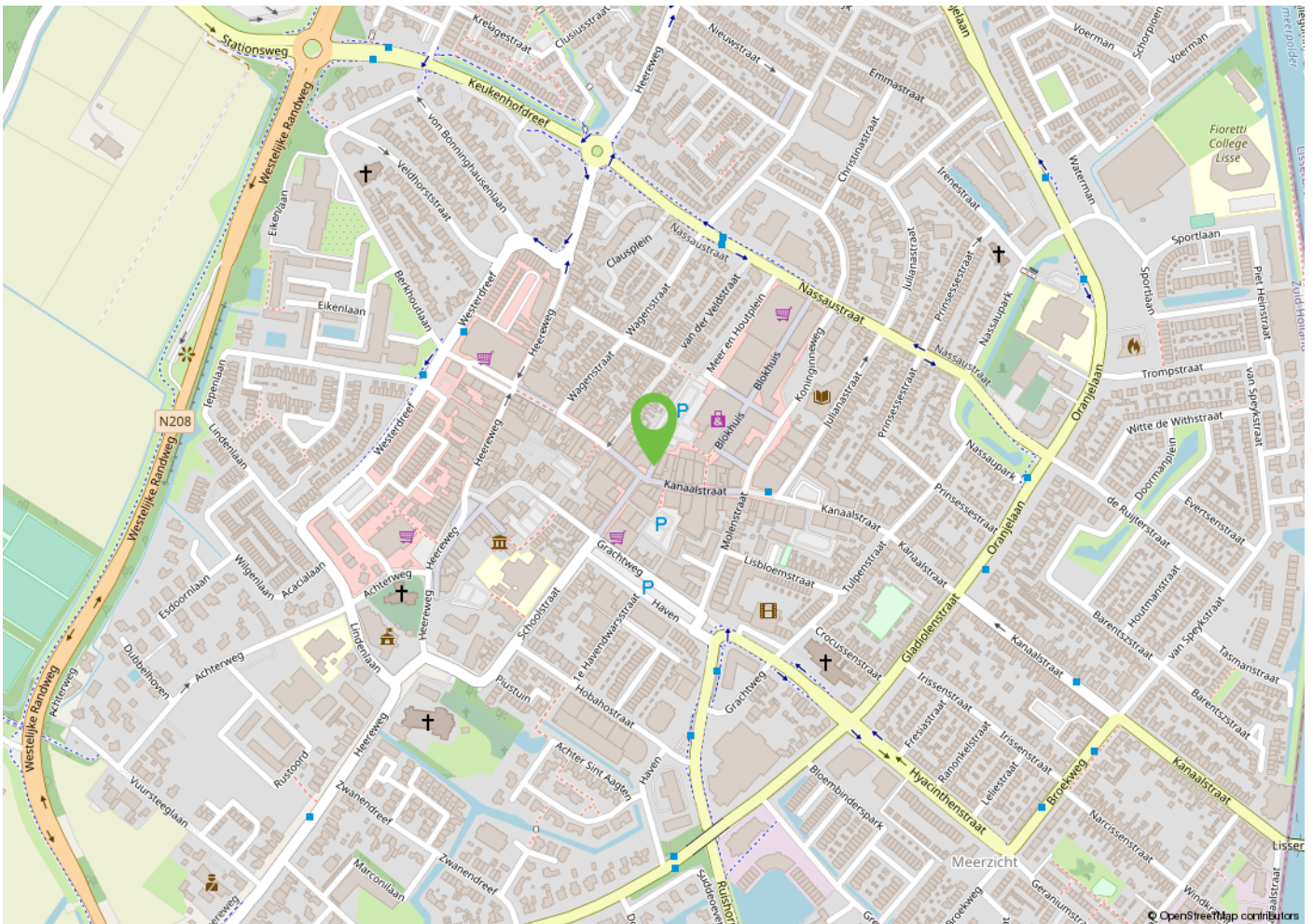
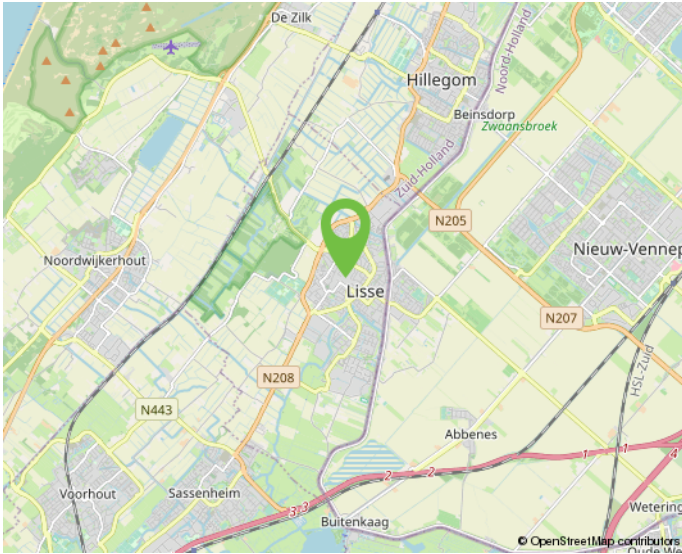
PLATTEGROND B.G.G.



PLATTEGROND 1e VERD.



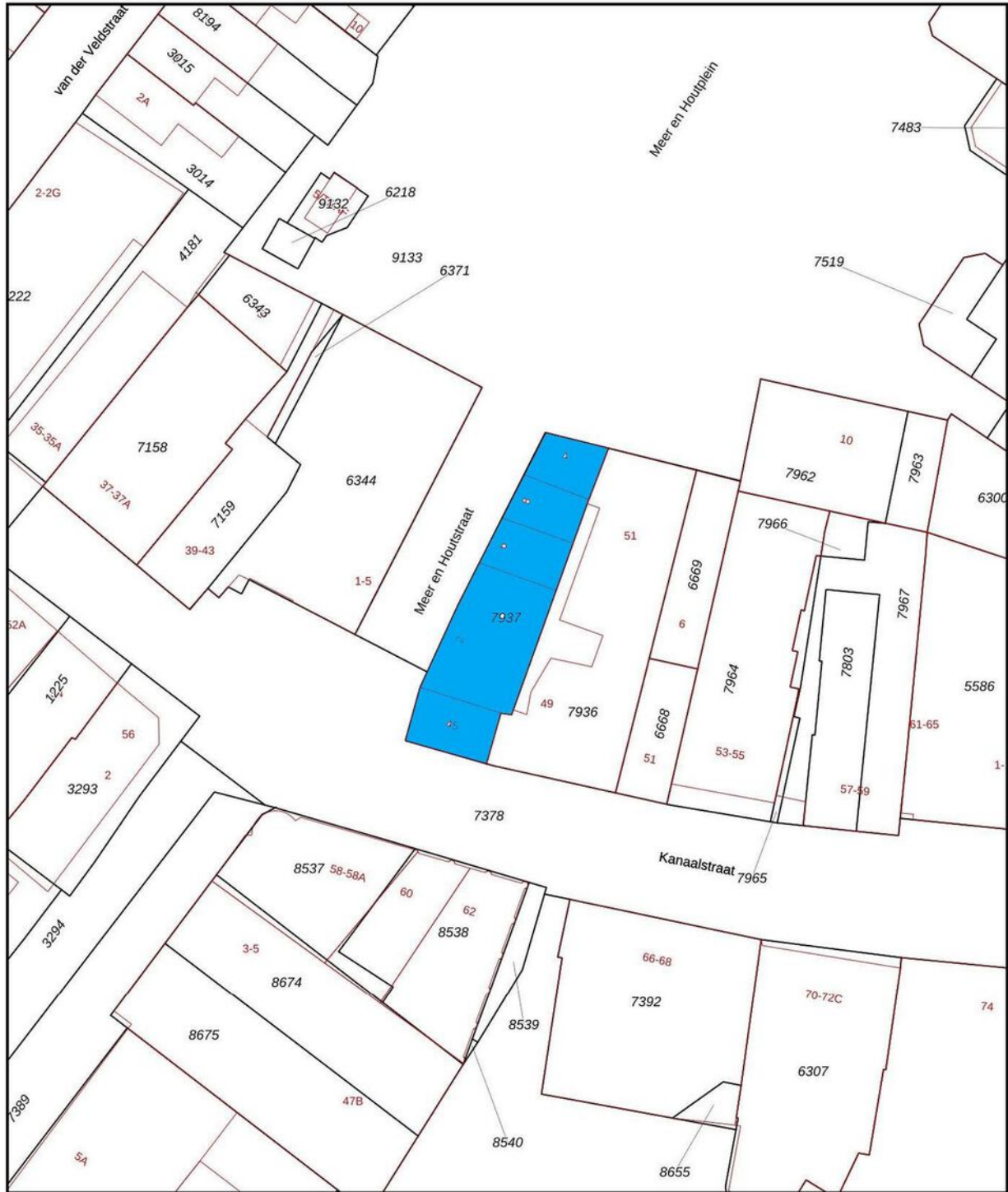
LOCATIE



Beleg jij straks in deze omgeving?

KADASTRALE KAART

Kadastrale kaart



0 5 10 15 20 25m

12345	Deze kaart is noordgericht	Schaal 1: 500	
25	Perceelnummer	Kadastrale gemeente	Lisse
—	Huisnummer	Secție	D
—	Vastgestelde kadastrale grens	Perceel	7937
—	Voorlopige kadastrale grens		
—	Administratieve kadastrale grens		
—	Bebouwing		

Aan dit uittreksel kunnen geen betrouwbare maten worden ontleend.
De Dienst voor het kadaster en de openbare registers behoudt zich de intellectuele eigendomsrechten voor, waaronder het auteursrecht en het databankenrecht.



MAAK KENNIS MET ONS KANTOOR



"Samen realiseren wij de meest succesvolle transacties!"

Ervaren eigentijdse kwaliteitsmakelaar

BM Bedrijfsmakelaars is een proactieve en kwalitatief hoogwaardige dienstverlener in bedrijfsmatig onroerend goed in de regio Duin- en Bollenstreek (Rijnsburg, Katwijk, Noordwijk, Noordwijkerhout, Sassenheim, Voorhout, Lisse, Hillegom), Haarlemmermeer en omstreken (Hoofddorp, Nieuw-Vennep, Cruquius, regio Aalsmeer) met eigentijdse marketing en heldere communicatie.

Ondanks het feit dat ons kantoor eind 2018 in Lisse is gestart, hebben wij al bijna 20 jaar ervaring in het vakgebied en inmiddels een plaats in de top-3 van de grootste NVM-bedrijfsmakelaars in de Duin- en Bollenstreek verworven.

Met een professioneel, bevoegen en ervaren team houden wij ons dagelijks bezig met de volgende diensten op het gebied van bedrijfsmatig onroerend goed:

- aan- en verhuur;
- aan- en verkoop;
- beleggingen;
- consultancy;
- taxaties;

Klantgerichte proactieve dienstverlening

Onze dienstverlening is klantgericht en altijd maatwerk. Kenmerkend is onze directe, persoonlijke en proactieve aanpak.

Daarbij is onze meerwaarde als professioneel onderhandelaar al vaak bewezen. BM Bedrijfsmakelaars heeft een moderne, frisse, nuchtere kijk op zaken. Wij geven betrouwbare en gedegen adviezen en leveren geen half werk. Want als je iets doet, moet je het goed doen. Om uiteindelijk samen met onze opdrachtgevers in een partnerschap, de meest succesvolle transacties te realiseren.

Optimale communicatie

Een optimale communicatie maakt deel uit van de werkwijze van BM Bedrijfsmakelaars. Ons doel is de klant volledig te ontzorgen. Proactief en helder communiceren met onze opdrachtgevers vinden wij daarom belangrijk. Daarvoor creëren wij onder meer veel persoonlijke overlegmomenten in het hele traject dat wij met u afleggen.

Maximaal resultaat

BM Bedrijfsmakelaars is aangesloten bij de NVM, vakgroep Business. Ook zijn Bernhard en Monique ingeschreven in zowel VastgoedCert, het kwaliteitsregister voor makelaars alsmede in het Nederlands Register voor Vastgoed Taxateurs (NRVT).

Naast de directe, persoonlijke en klantgerichte aanpak, waarborgt dit kwaliteit en integriteit én vormt dit een uitstekende basis voor een maximaal resultaat!

INTERESSE? NEEM CONTACT OP MET ONS KANTOOR



BM Bedrijfsmakelaars
Heereweg 225
2161 BG Lisse

T 0252 25 50 15
E info@bmbedrijfsmakelaars.nl
W www.bmbedrijfsmakelaars.nl

