

# Meer en Duin 325 -327

Lisse

BEDRIJFS-/KANTOORRUIMTE

TE HUUR



laad-/losgelegenhed

3 parkeerplaatsen

# KENMERKEN

Totale oppervlakte      Verdiepingen

**254 m<sup>2</sup>**                      **2**

Units                      v.a. 127 m<sup>2</sup>

BTW belast              ja

Bouwjaar                2007

Oppervlakte bedrijfsruimte 127 m<sup>2</sup>

Oppervlakte kantoor-/    127 m<sup>2</sup>

bedrijfsruimte

Vrijehoogte              2,60 m



# OMSCHRIJVING

## ALGEMEEN/LOCATIE:

Modern, representatieve en multifunctionele bedrijfs-/kantoorruimte van ca. 127 m<sup>2</sup> bedrijfsruimte op de begane grond en ca. 127 m<sup>2</sup> kantoor-/bedrijfsruimte op de verdieping alsmede 4 parkeerplaatsen en een laad- /en losplaats direct voor de deur, gelegen op bedrijventerrein Meer en Duin Lisse II. Na eerst alleen de begane grond, is nu ook de verdieping en daarmee het gehele pand beschikbaar voor verhuur.

In de directe omgeving bevinden zich diverse voorzieningen waaronder Action, We-Fit Fitness club en hotel/restaurant Lowietje Lisse. De goede ontsluiting naar de N-207/N-208, A-4/A-44 maar ook richting de dorpen Lisse/Hillegom en Sassenheim zorgt, samen met de goede busverbindingen, voor een perfecte locatie om vanuit te ondernemen!

## INDELING Meer en Duin 325:

Entree middels overheaddeur/loopdeur en separate loopdeur, eerste bedrijfsruimte met dubbele deuren naar de overige bedrijfsruimte. Deze ruimte is functioneel ingericht, voorzien van airconditioning ten behoeve van verwarming en koeling van de ruimte, opbouw verlichtingsarmaturen, marmoleum vloerafwerking, kantineruimte met pantry met close-in boiler en toiletruimte met vrijdragend toilet en urinoir. De vrije hoogte bedraagt ca. 2,59 meter.

## INDELING Meer en Duin 327:

De kantoorruimte op de verdieping heeft een eigen entreepartij met pantry en luxe toilet en betreft een mooie open ruimte met aan twee zijden te openen ramen. De ruimte

is voorzien van airconditioning voor verwarming en koeling van de ruimte.

Wit gespoten wanden en plafonds en opbouw LED verlichtingsarmaturen zorgen voor een stoere industriële uitstraling van deze heerlijk lichte ruimte.

Het aanbrengen van een verbindingsdeur om de bedrijfs- en kantoorruimte met elkaar te verbinden is bespreekbaar.

## OPPERVLAKTE:

Ca. 127 m<sup>2</sup> VVO bedrijfsruimte.

Ca. 127 m<sup>2</sup> VVO kantoor-/bedrijfsruimte.

Totaal groot ca. 254 m<sup>2</sup> VVO.

## VOORZIENINGEN Meer en Duin 325:

- Separate loopdeur;
- Handbediende overheaddeur met loopdeur;
- Toiletgroep met vrijdragend toilet en urinoir
- Pantry met close-in-boiler;
- Vloerafwerking middels marmoleum;
- Wand en plafond wit gespoten;
- Meterkast met aansluitingen voor elektra en water;
- Verlichtingsarmaturen;
- Airconditioning ten behoeve van verwarming en koeling;
- Vrije hoogte ca. 2,59 meter;
- Kunststof kozijnen met dubbele beglazing;
- 3 parkeerplaatsen en een laad- /en losplaats.

## VOORZIENINGEN Meer en Duin 327:

- Entreepartij;
- Luxe toilet met fontein;

# OMSCHRIJVING

- Vloerafwerking middels tapijttegels
- Wanden en plafond wit gespoten;
- Opbouw verlichtingsarmaturen;
- Airconditioning ten behoeve van verwarming en koeling;
- Kunststof kozijnen met dubbele beglazing;
- Raambekleding middels jaloezieën.

Het aanbrengen van een verbindingsdeur om de bedrijfs- en kantoorruimte met elkaar te verbinden is bespreekbaar.

#### PARKEREN:

Meer en Duin 325: Bij de ruimte behoren 3 parkeerplaatsen en laad- en losruimte welke direct voor de deur gelegen zijn. Meer en Duin 327: 1 parkeerplaats direct naast de entree.

#### BESTEMMING:

Conform het vigerende bestemmingsplan "Bedrijventerrein Lisse" heeft het pand de bestemming "Bedrijventerrein" met de functie-aanduiding 'bedrijven tot en met categorie 3.1'. Deze gronden zijn ter plaatse bestemd voor bedrijven uit ten hoogste categorie 3.1 van de Staat van Bedrijfsactiviteiten. Voor meer informatie kunt u contact opnemen met de gemeente Lisse.

#### OPLEVERING:

In onderling overleg.

#### HUURPRIJS:

€ 1.695,= per maand excl. BTW.

#### HUURTERMIJN:

Uitgangspunt is 5 jaar + 5 optie jaren, korte(re) termijnen zijn bespreekbaar.

#### HUUROVEREENKOMST:

Standaard huurovereenkomst kantoorruimte en andere bedrijfsruimte in de zin van artikel 7:230a BW, vastgesteld door de Raad voor Onroerende Zaken (ROZ) op 30 januari 2015. Van deze huurovereenkomst maken deel uit de algemene bepalingen kantoorruimte en andere bedrijfsruimte in de zin van artikel 7:230a BW, op 17 februari 2015 gedeponneerd bij de griffie van de rechtbank Den Haag en aldaar zijn ingeschreven onder nummer 15/20.

#### HUURPRIJSAANPASSING:

Jaarlijks per huuringangsdatum, voor het eerst 12 maanden na huuringangsdatum op basis van de wijziging van het maandprijs-indexcijfer volgens de consumentenprijsindex (CPI) reeks alle huishoudens (2015=100), zoals gepubliceerd door het Centraal Bureau voor de Statistiek (CBS).

#### ZEKERHEIDSTELLING:

Bankgarantie of waarborgsom ter grootte van drie maanden huurverplichting inclusief eventuele servicekosten en de over het totaal verschuldigde BTW.

# OMSCHRIJVING

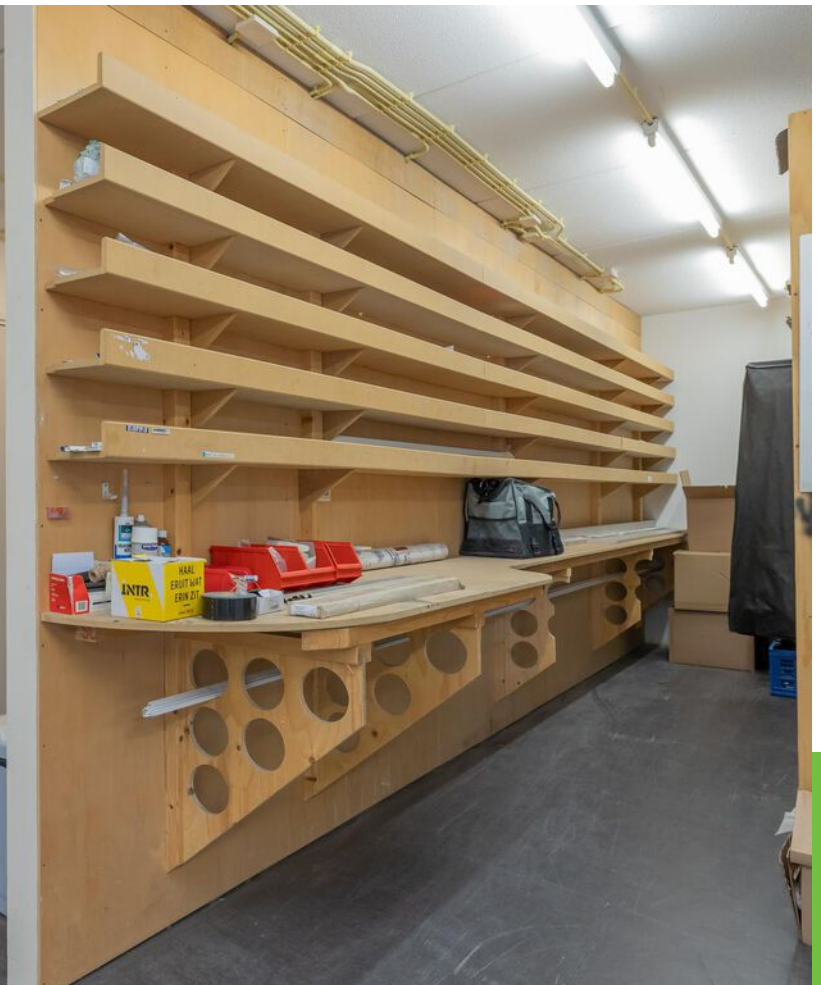
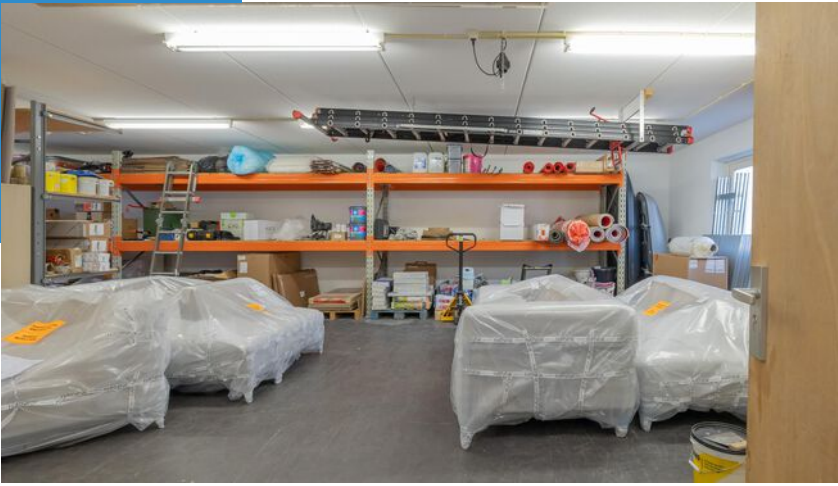
## COURTAGE:

Mocht door bemiddeling van BM Bedrijfsmakelaars voor dit object een transactie tot stand worden gebracht, dan zult u ons hiervoor geen kosten of courtage verschuldigd zijn.

Deze aanbieding is vrijblijvend, er kunnen derhalve geen rechten aan deze brochure, tekst en tekeningen worden ontleend.



Multi-  
functionele  
bedrijfs-/  
kantoor-  
ruimte met  
4 parkeer-  
plaatsen!















# ENERGIELABEL



# ARTIST IMPRESSION



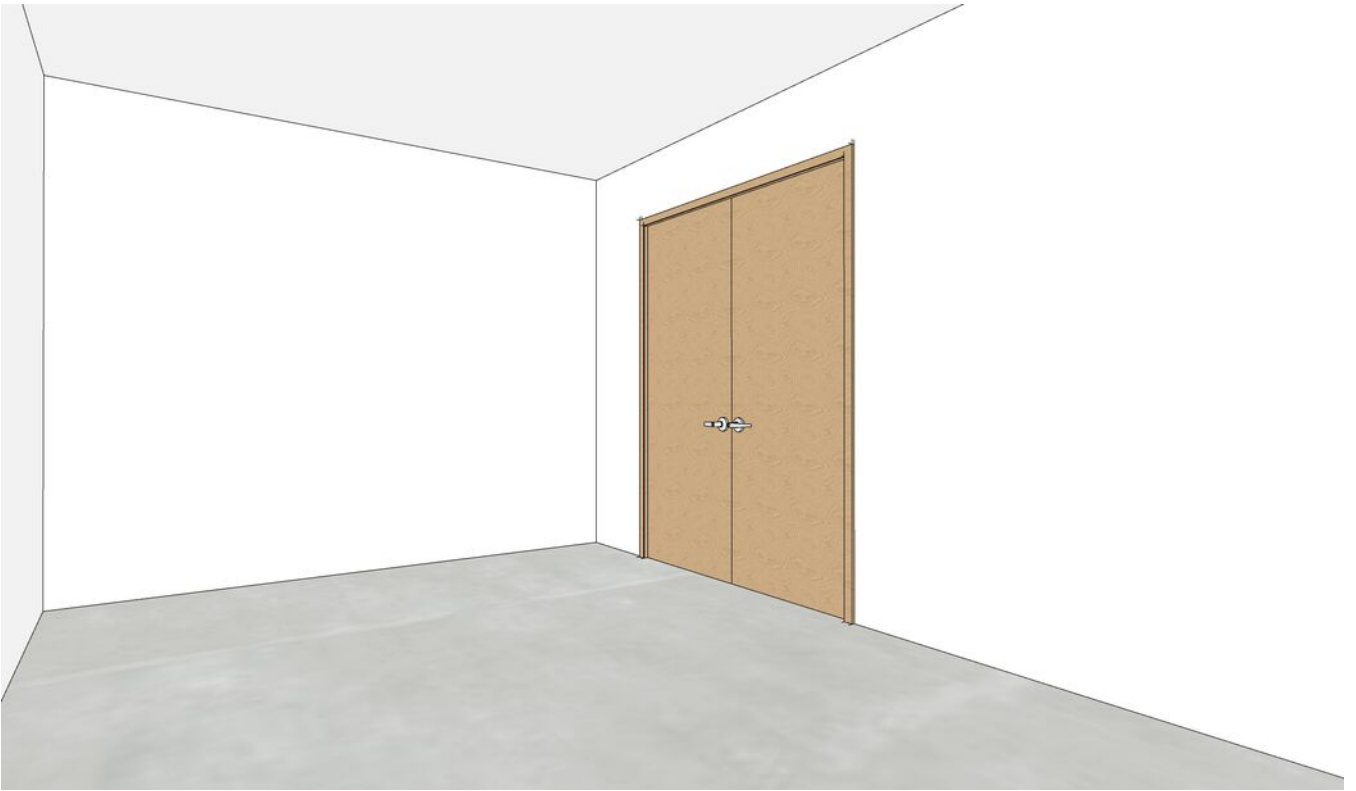
# ARTIST IMPRESSION



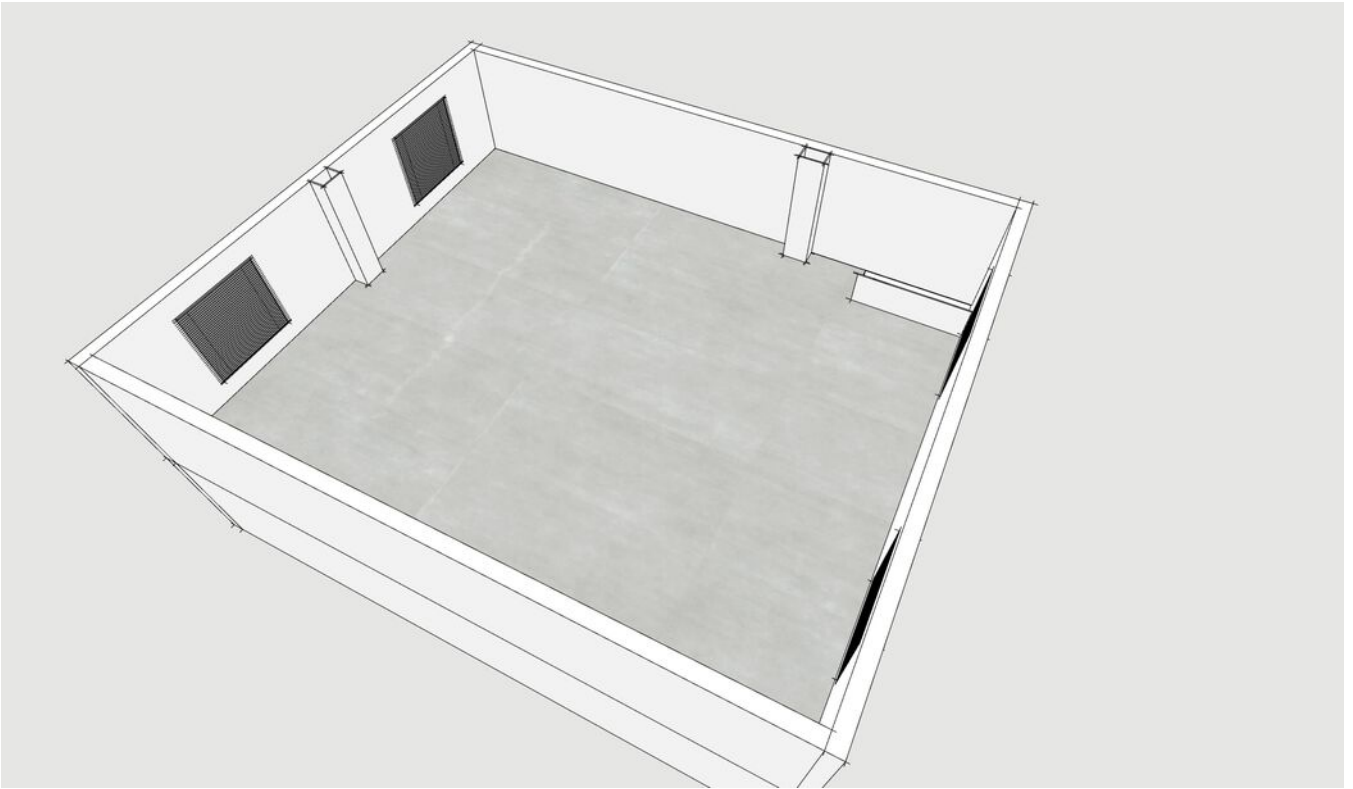
# ARTIST IMPRESSION



# ARTIST IMPRESSION

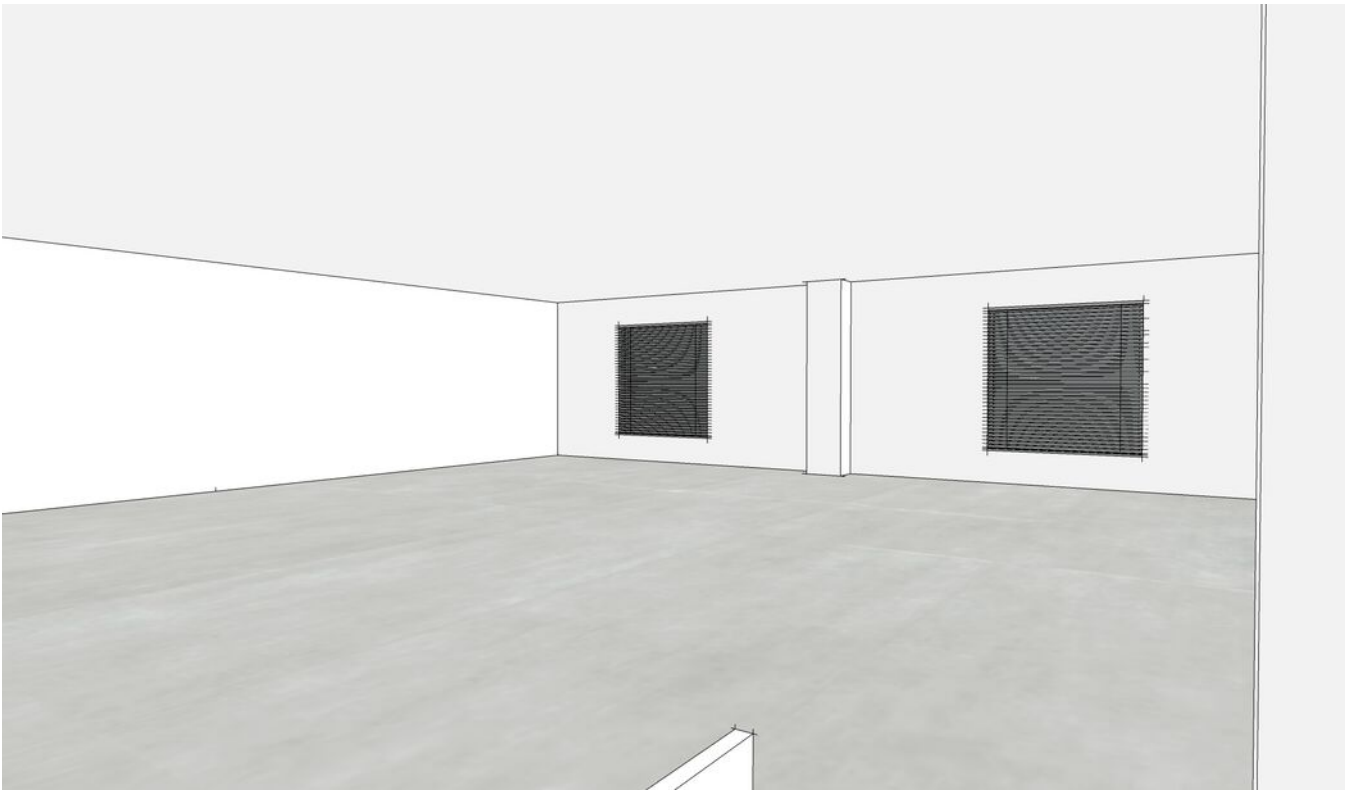


# ARTIST IMPRESSION

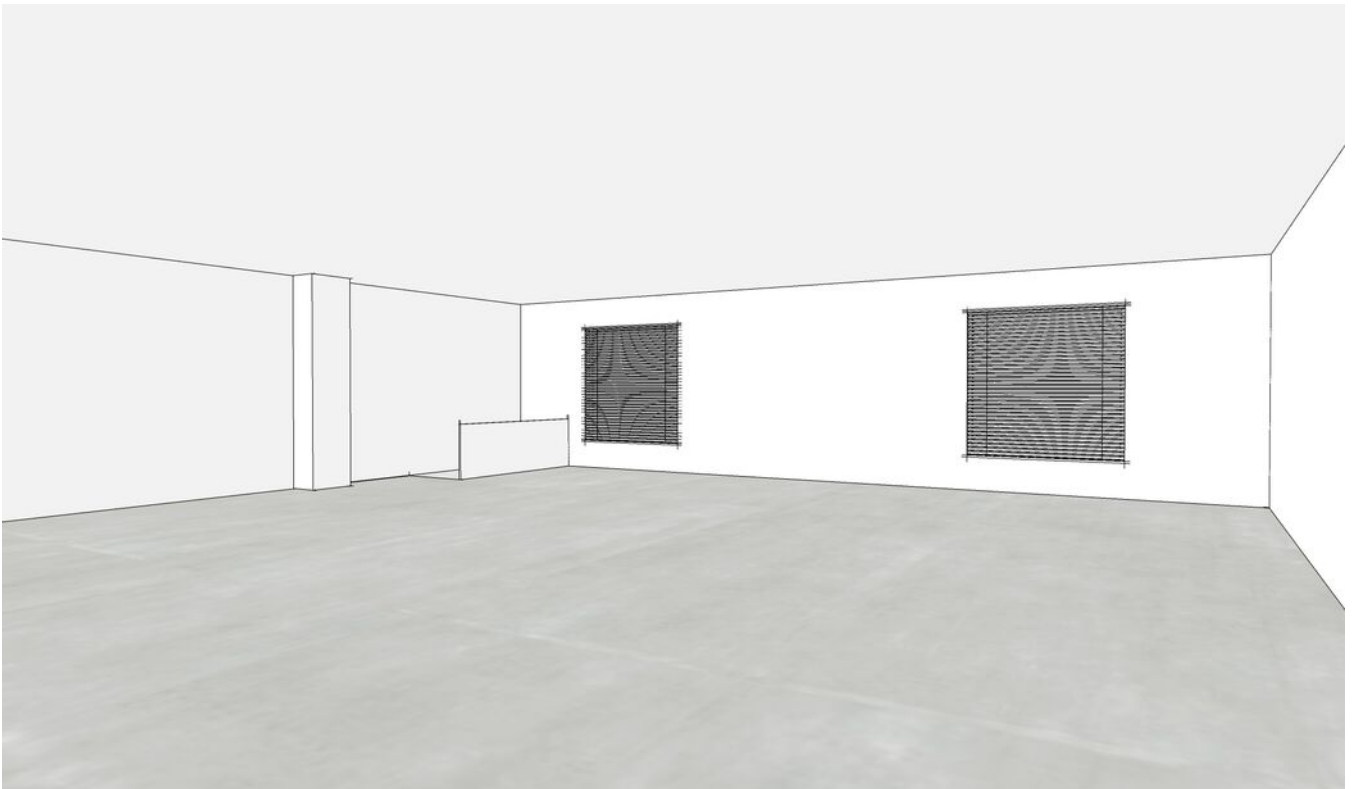




# ARTIST IMPRESSION



# ARTIST IMPRESSION



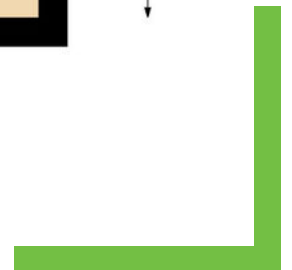
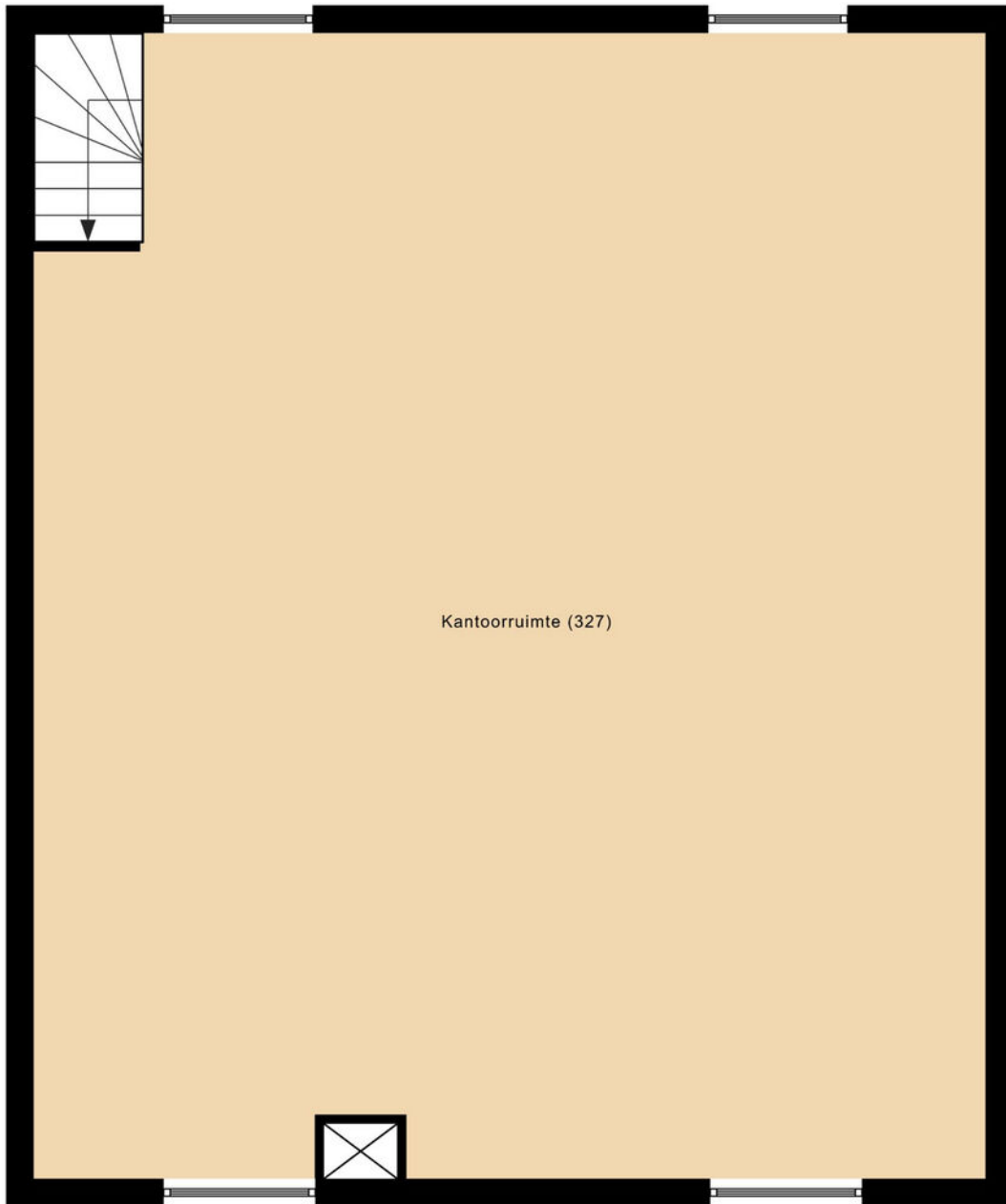
# PLATTEGROND B.G.G.



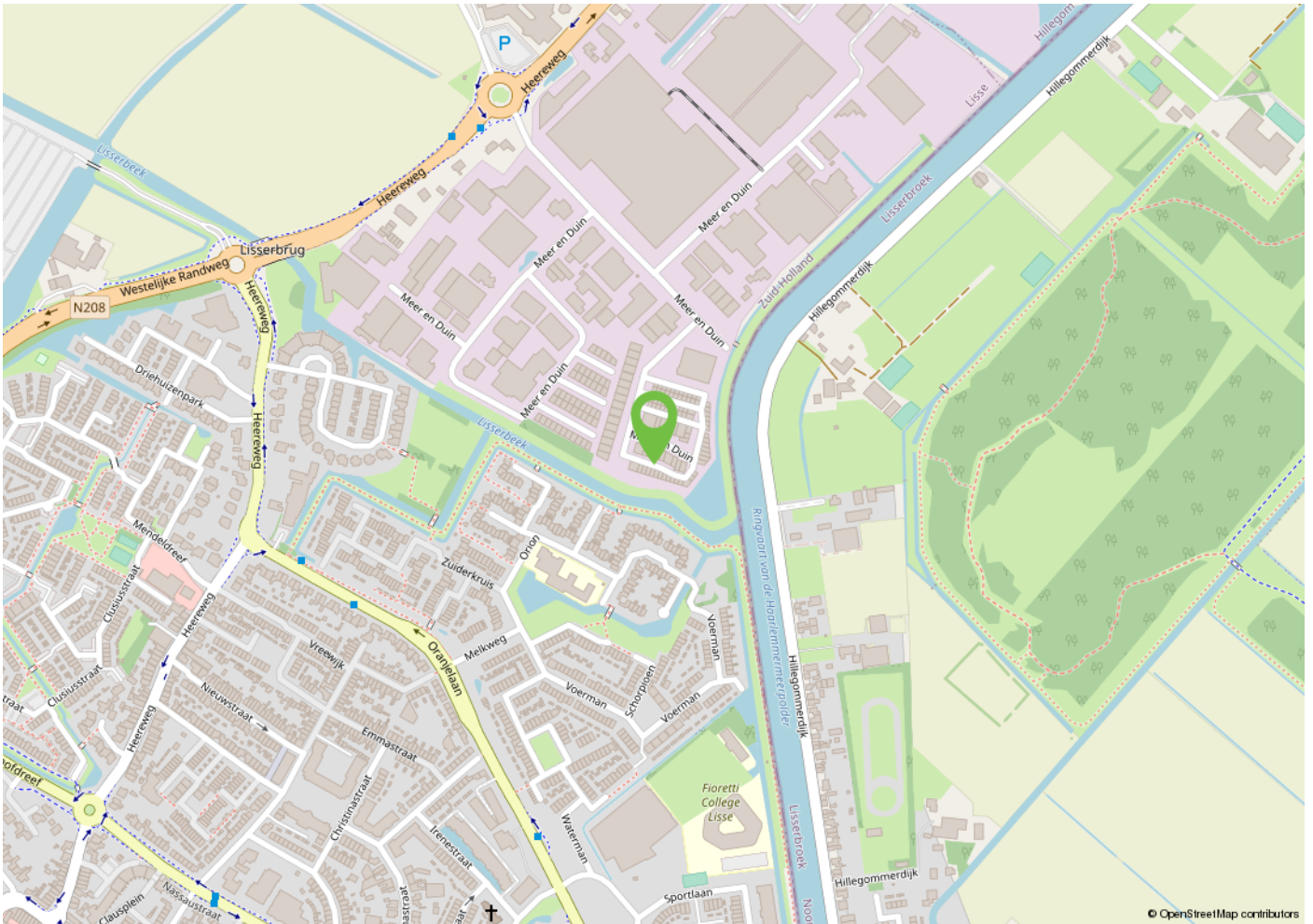
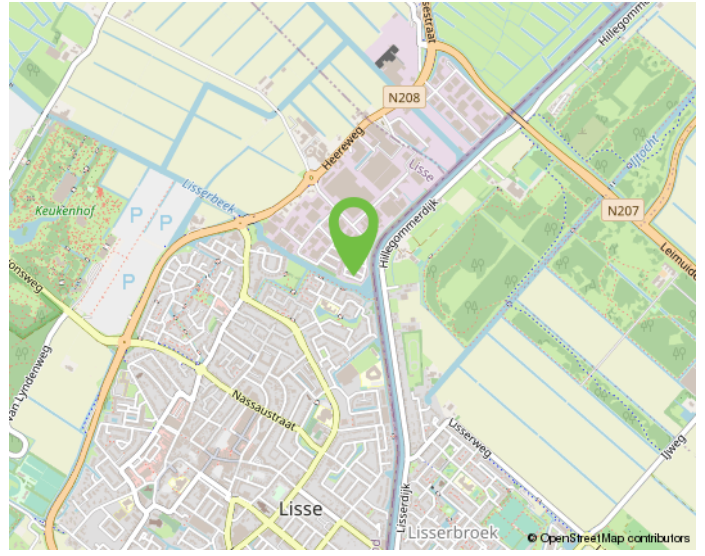
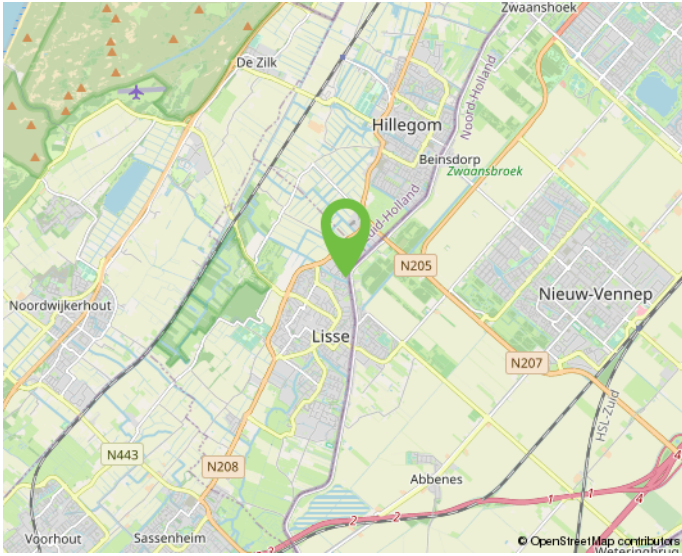
# PLATTEGROND 1e VERD

← 10.26 m →

← 1.14 m →



# LOCATIE



Onderneem jij straks in deze omgeving?

# KADASTRALE KAART

Kadastrale kaart



<p>12345 25</p> <p>— Vastgestelde kadastrale grens</p> <p>— Voorlopige kadastrale grens</p> <p>— Administratieve kadastrale grens</p> <p>— Bebouwing</p>	<p>Deze kaart is noordgericht</p> <p>Perceelnummer</p> <p>Huisnummer</p>	<p>Schaal 1: 1000</p> <p>Kadastrale gemeente Lisse</p> <p>Secție C</p> <p>Perceel 4792</p>	
--	--	--	---

Aan dit uittreksel kunnen geen betrouwbare maten worden ontleend.  
De Dienst voor het kadaster en de openbare registers behoudt zich de intellectuele eigendomsrechten voor, waaronder het auteursrecht en het databankenrecht.

# MAAK KENNIS MET ONS KANTOOR



## "Samen realiseren wij de meest succesvolle transacties!"

### Ervaren eigentijdse kwaliteitsmakelaar

BM Bedrijfsmakelaars is een proactieve en kwalitatief hoogwaardige dienstverlener in bedrijfsmatig onroerend goed in de regio Duin- en Bollenstreek (Rijnsburg, Katwijk, Noordwijk, Noordwijkerhout, Sassenheim, Voorhout, Lisse, Hillegom), Haarlemmermeer en omstreken (Hoofddorp, Nieuw-Vennep, Cruquius, regio Aalsmeer) met eigentijdse marketing en heldere communicatie.

Ondanks het feit dat ons kantoor eind 2018 in Lisse is gestart, hebben wij al bijna 20 jaar ervaring in het vakgebied en inmiddels een plaats in de top-3 van de grootste NVM-bedrijfsmakelaars in de Duin- en Bollenstreek verworven.

Met een professioneel, bevoegen en ervaren team houden wij ons dagelijks bezig met de volgende diensten op het gebied van bedrijfsmatig onroerend goed:

- aan- en verhuur;
- aan- en verkoop;
- beleggingen;
- consultancy;
- taxaties;

### Klantgerichte proactieve dienstverlening

Onze dienstverlening is klantgericht en altijd maatwerk. Kenmerkend is onze directe, persoonlijke en proactieve aanpak.

Daarbij is onze meerwaarde als professioneel onderhandelaar al vaak bewezen. BM Bedrijfsmakelaars heeft een moderne, frisse, nuchtere kijk op zaken. Wij geven betrouwbare en gedegen adviezen en leveren geen half werk. Want als je iets doet, moet je het goed doen. Om uiteindelijk samen met onze opdrachtgevers in een partnerschap, de meest succesvolle transacties te realiseren.

### Optimale communicatie

Een optimale communicatie maakt deel uit van de werkwijze van BM Bedrijfsmakelaars. Ons doel is de klant volledig te ontzorgen. Proactief en helder communiceren met onze opdrachtgevers vinden wij daarom belangrijk. Daarvoor creëren wij onder meer veel persoonlijke overlegmomenten in het hele traject dat wij met u afleggen.

### Maximaal resultaat

BM Bedrijfsmakelaars is aangesloten bij de NVM, vakgroep Business. Ook zijn Bernhard en Monique ingeschreven in zowel VastgoedCert, het kwaliteitsregister voor makelaars alsmede in het Nederlands Register voor Vastgoed Taxateurs (NRVT).

Naast de directe, persoonlijke en klantgerichte aanpak, waarborgt dit kwaliteit en integriteit én vormt dit een uitstekende basis voor een maximaal resultaat!

# INTERESSE? NEEM CONTACT OP MET ONS KANTOOR



BM Bedrijfsmakelaars  
Heereweg 225  
2161 BG Lisse

T 0252 25 50 15  
E [info@bmbedrijfsmakelaars.nl](mailto:info@bmbedrijfsmakelaars.nl)  
W [www.bmbedrijfsmakelaars.nl](http://www.bmbedrijfsmakelaars.nl)

