



**Dorpsstraat 37-a - Noordwijkerhout**



**BM Bedrijfsmakelaars**

[www.bmbedrijfsmakelaars.nl](http://www.bmbedrijfsmakelaars.nl) | [info@bmbedrijfsmakelaars.nl](mailto:info@bmbedrijfsmakelaars.nl)

# Omschrijving

## Dorpsstraat 37-a - Noordwijkerhout

### ALGEMEEN:

Aan het begin van het centrum van Noordwijkerhout gelegen, royale en lichte WINKEL-/PRAKTIJKRUIMTE van zo'n 160 m<sup>2</sup> VVO met een groot front van 11,50 meter en grote raampartijen! In de directe omgeving bevinden zich naast diverse landelijke filiaalbedrijven (zoals AH, Lidl, Kruidvat, Etos), een kleine supermarkt en diverse speciaalzaken. In één van de twee nabij gelegen parkeergarages en in de directe omgeving is ruim voldoende parkeergelegenheid aanwezig. Het pand is tevens IN DELEN TE HUUR vanaf ca. 60 m<sup>2</sup>. De ruimte is tevens geschikt voor dienstverlening en/of maatschappelijke doeleinden.

### INDELING:

Entree middels portaal en deur, representatieve winkelruimte van ca. 100 m<sup>2</sup> met warmtegordijn, afgesloten pantry en groepenkast, c.v.-ketel. Doorloop naar aangrenzende ruimte van ca. 60 m<sup>2</sup> welke voorzien is van een eigen entree met dubbele openslaande deuren en heteluchtverwarming. Aan de achterzijde bevindt zich magazijnruimte met toilet en fontein, meter-/groepenkast en een achter-entree.

### OPPERVLAKTE:

Ca. 160 m<sup>2</sup> VVO.

### VOORZIENINGEN / OPLEVERINGSNIVEAU:

De ruimte wordt casco verhuurd, oplevering in de huidige staat:

- Betonnen vloer;
- Entreedeur grote winkelruimte, openslaande entree-deuren kleine winkeldeel;
- Warmtegordijn;
- Voorbereiding systeemplafond reeds aanwezig alsmede enkele armaturen;
- Pantry met spoelbak;
- Toilet met voorportaal en fontein;
- C.v.-combiketel en heteluchtketel;
- Meterkast;
- Zonneschermen voorzijde;
- Magazijn/berging met achterom.

Eventueel aanwezige voorzieningen worden eenmalig door verhuurder aan huurder ter beschikking gesteld en maken geen deel uit van het gehuurde.

### BESTEMMING:

Conform het vigerend bestemmingsplan "Centrum Noordwijkerhout" heeft het pand de bestemming 'Centrum'. Deze gronden zijn onder meer bestemd voor detailhandel, dienstverlening én maatschappelijke voorzieningen.

### PARKEREN:

Parkeren kan in de directe omgeving (parkeerschijf) of in één van de twee nabij gelegen parkeergarage.

### HUURPRIJS:

€ 1.000,= per maand exclusief BTW.

### OPLEVERING:

In overleg, per direct mogelijk.

**BIJZONDERHEDEN:**

De ruimte is evt. geschikt voor deelverhuur, beide panden zijn v.v. eigen (tussen) meters, verwarming en entree's.

**HUURTERMIJN:**

Uitgangspunt is een termijn van maximaal 2 jaar, afwijkende termijnen zijn bespreekbaar.

**HUUROVEREENKOMST:**

Standaard model winkelruimte in de zin van art. 7:290 BW, met bijbehorende algemene bepalingen, zoals door de Raad voor Onroerende Zaken (ROZ) op 17 september 2012 is vastgesteld en op 2 oktober 2012 gedeponereerd bij de griffie van de rechtbank te 's-Gravenhage en aldaar ingeschreven onder nummer 59/2012.

**HUURPRIJSAANPASSING:**

Jaarlijks per huuringangsdatum, voor het eerst 12 maanden na huuringangsdatum op basis van de wijziging van het maandprijs-indexcijfer volgens de consumentenprijsindex (CPI) reeks alle huishoudens (2006=100), zoals gepubliceerd door het Centraal Bureau voor de Statistiek (CBS).

**ZEKERHEIDSTELLING:**

Bankgarantie ter grootte van drie maanden huurverplichting inclusief eventuele servicekosten en de over het totaal verschuldigde BTW.

**COURTAGE:**

Mocht door bemiddeling van BM Bedrijfsmakelaars voor dit object een transactie tot stand worden gebracht, dan zult u ons hiervoor geen kosten of courtage verschuldigd zijn.

Deze aanbieding is vrijblijvend, er kunnen derhalve geen rechten aan deze brochure, tekst en tekeningen worden ontleend.

**Huurprijs € 1.000,00 per maand exclusief BTW**

Deze aanbieding is vrijblijvend, er kunnen derhalve geen rechten aan deze brochure, tekst en tekeningen worden ontleend.

## Kenmerken

<b>Aanmelding</b>	In verhuur genomen
<b>Bestemming</b>	Winkelruimte
<b>Nevenbestemming</b>	Praktijkruimte, maatschappelijke doeleinden
<b>Bouwjaar</b>	1955
<b>Bouwworm</b>	Bestaande bouw
<b>Oppervlakte VVO</b>	160 m <sup>2</sup>
<b>In units vanaf</b>	60
<b>Aantal etages</b>	1
<b>Onderhoud binnen</b>	Goed
<b>Onderhoud buiten</b>	Goed

## Locatie

Dorpsstraat 37 a  
2211 GA NOORDWIJKERHOUT





Foto's



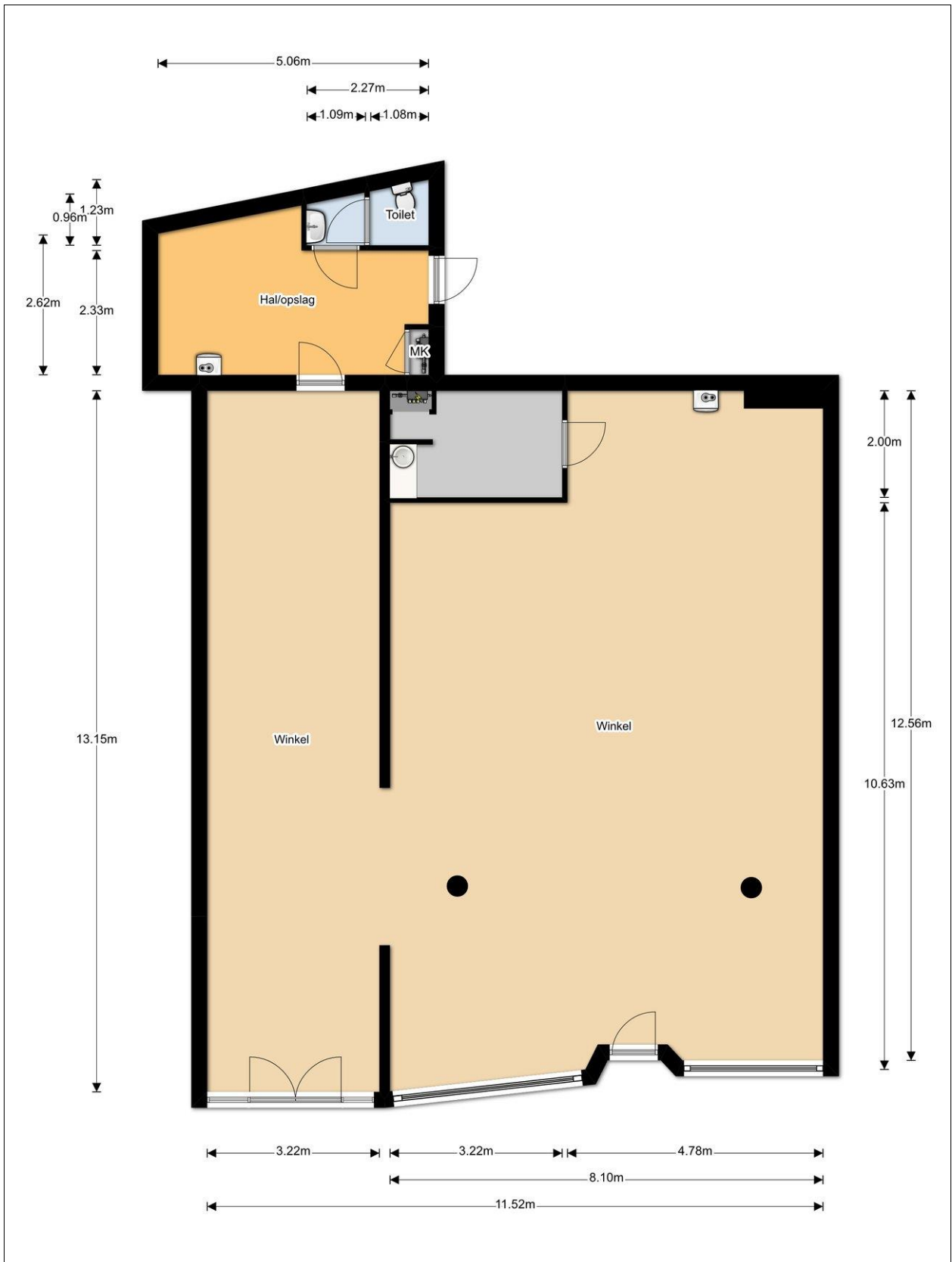
Foto's





# Foto's







Uittreksel Kadastrale Kaart



0 m 5 m 25 m

<p>12345 Deze kaart is noordgericht</p> <p>Perceelnummer</p> <p>25 Huisnummer</p> <p>— Vastgestelde kadastrale grens</p> <p>— Voorlopige kadastrale grens</p> <p>— Administratieve kadastrale grens</p> <p>— Bebouwing</p> <p>— Overige topografie</p> <p>Voor een eensluitend uittreksel, Apeldoorn.</p> <p>De bewaarder van het kadaster en de openbare registers</p>	<p>Schaal 1:500</p> <p>Kadastrale gemeente</p> <p>Sectie</p> <p>Perceel</p>	<p>NOORDWIJKERHOUT</p> <p>E</p> <p>3437</p>	
---	---	---	--



**Bedrijfsmakelaars**

**Voor meer informatie:**

BM Bedrijfsmakelaars  
T 0252-255015  
E [info@bmbedrijfsmakelaars.nl](mailto:info@bmbedrijfsmakelaars.nl)  
I [www.bmbedrijfsmakelaars.nl](http://www.bmbedrijfsmakelaars.nl)

