



De Roysloot 4F - Rijsburg



BM Bedrijfsmakelaars

www.bmbedrijfsmakelaars.nl | info@bmbedrijfsmakelaars.nl

Omschrijving

De Roysloot 4F - Rijnsburg

ALGEMEEN:

Op het uitstekend bereikbare bedrijventerrein 'Klei-Oost' gelegen, bieden wij deze moderne, courante en kolomvrije HOEK-bedrijfsruimte van ca. 300 m² te huur aan. De ruimte ligt gunstig t.o.v. de uitvalswegen N-206 en A44 / A4 en maakt onderdeel uit van bedrijvencomplex 'De Wetering'. Op eigen terrein bevinden zich 4 parkeerplaatsen alsmede laad- en losmogelijkheden. Deze representatieve hal bestaat uit circa 230 m² bedrijfsruimte op de begane grond (L-vormig) en circa 70 m² (kantoor)ruimte op de entresolvloer. De vrije hoogte in de hal bedraagt circa 6 meter, onder de entresolvloer bedraagt de vrije hoogte ca. 3 meter.

INDELING:

Entree via een elektrisch bedienbare overheaddeur van ca. 4 x 4,5 meter en een aparte loopdeur, kolomvrije bedrijfsruimte van ca. 230 m² met lichtstraten, glad afgewerkte betonvloer, tl-verlichtingsarmaturen, heater, pantry en krachtstroomaansluiting. Vaste trap naar entresol op de 1e verdieping v.v. laminaatvloer en badkamer met douche, wastafel en toilet. De verdiepingsvloer biedt ruimte voor opslag- en/of kantoor.

OPPERVLAKTE:

Begane grond: ca. 228 m² VVO;
1e Verdieping / entresol: ca. 71 m² VVO;
Totale oppervlakte: ca. 299 m² VVO.

OPLEVERINGSNIVEAU:

- Opbouw verlichtingsarmaturen;
- Glad afgewerkte betonvloer;
- Elektrisch bedienbare overheaddeur van 4 x 4,5 meter;
- Laminaatvloer op de 1e verdieping;
- C.v.-combiketel met heater op de begane grond / warm water via c.v.-ketel;
- Badkamer met douche, toilet en wastafel;
- Pantry met losse apparatuur;
- Krachtstroom-aansluiting en voldoende elektra-aansluitpunten;
- Lichtstraten;
- Alarminstallatie.

PARKEREN:

Bij de unit behoren 4 eigen parkeerplaatsen.

BESTEMMING:

Conform het vigerende bestemmingsplan "Klei-Oost" heeft het pand de bestemming "Bedrijventerrein" en onder meer bestemd voor bedrijven uit ten hoogste categorie 3.2 van de Staat van Bedrijfsactiviteiten 'bedrijventerrein'.

HUURPRIJS:

€ 2.195,= excl. BTW per maand

OPLEVERING:

In overleg, per direct beschikbaar.

HUURTERMIJN:

Uitgangspunt is 5 jaar + 5 optie jaren, korte(re) termijnen zijn bespreekbaar.

HUUROVEREENKOMST:

Standaard huurovereenkomst kantoorruimte en andere bedrijfsruimte in de zin van artikel 7:230a BW, vastgesteld door de Raad voor Onroerende Zaken (ROZ) op 30 januari 2015. Van deze huurovereenkomst maken deel uit de algemene bepalingen kantoorruimte en andere bedrijfsruimte in de zin van artikel 7:230a BW, op 17 februari 2015 gedeponereerd bij de griffie van de rechtbank Den Haag en aldaar zijn ingeschreven onder nummer 15/20.

HUURPRIJSAANPASSING:

Jaarlijks per huuringangsdatum, voor het eerst 12 maanden na huuringangsdatum op basis van de wijziging van het maandprijs-indexcijfer volgens de consumentenprijsindex (CPI) reeks alle huishoudens (2006=100), zoals gepubliceerd door het Centraal Bureau voor de Statistiek (CBS).

ZEKERHEIDSTELLING:

Bankgarantie ter grootte van drie maanden huurverplichting inclusief eventuele servicekosten en de over het totaal verschuldigde BTW.

COURTAGE:

Mocht door bemiddeling van BM Bedrijfsmakelaars voor dit object en transactie tot stand worden gebracht, dan zult u ons hiervoor geen kosten of courtage verschuldigd zijn.

Deze aanbieding is vrijblijvend, er kunnen derhalve geen rechten aan deze brochure, tekst en tekeningen worden ontleend.

Huurprijs € 2.195,00 per maand excl. BTW

Deze aanbieding is vrijblijvend, er kunnen derhalve geen rechten aan deze brochure, tekst en tekeningen worden ontleend.

Kenmerken

Aanmelding	In verhuur genomen
Bestemming	Bedrijfsruimte
Bouwjaar	2001
Bouwworm	Bestaande bouw
Oppervlakte VVO	299 m ²
In units vanaf	299
Aantal etages	1

Locatie

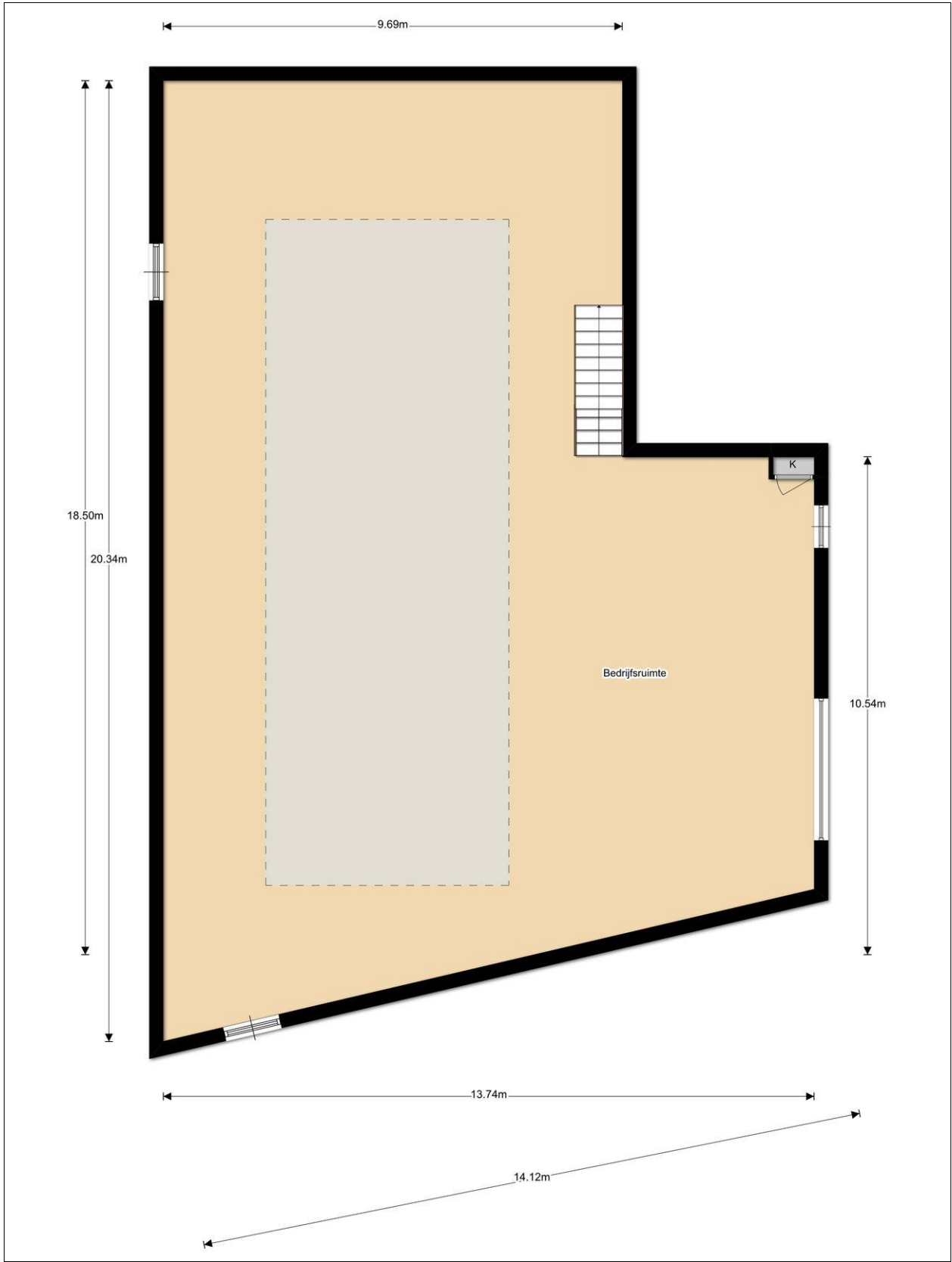
De Roysloot 4 F
2231 NZ RIJNSBURG

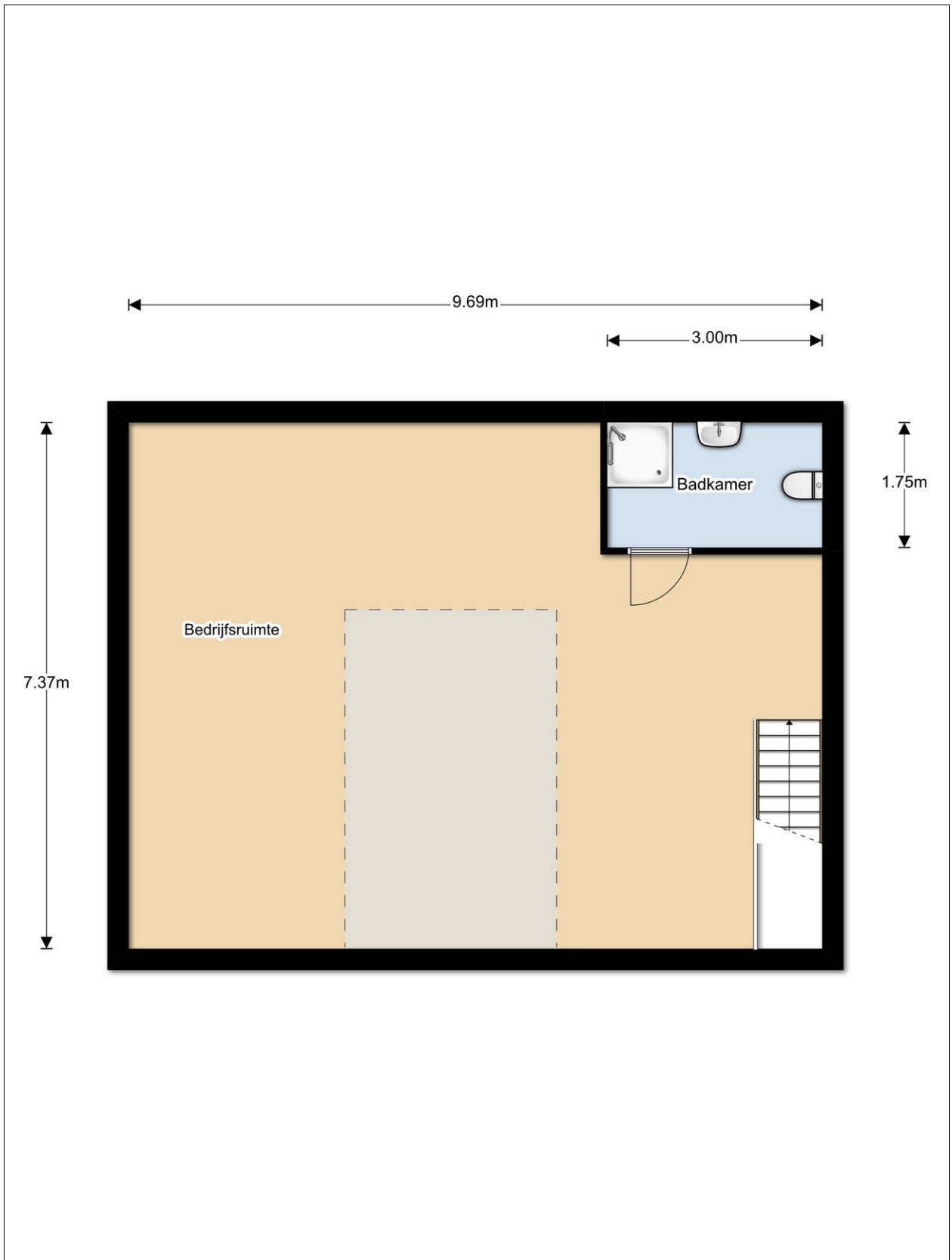
Foto's

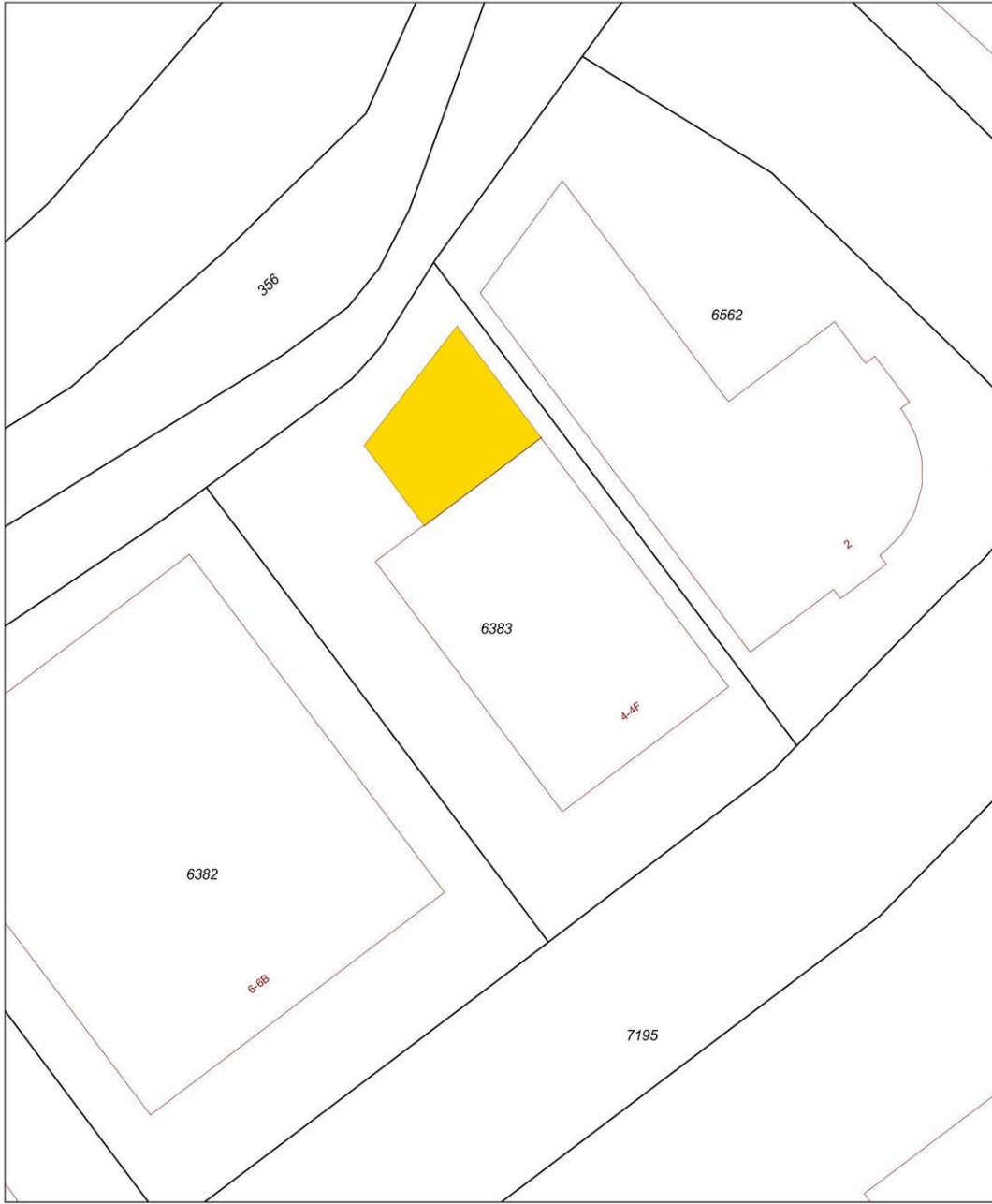


Foto's









0 m 5 m 25 m

12345 Perceelnummer 25 Huisnummer	Deze kaart is noordgericht	Schaal 1:500		
— Vastgestelde kadastrale grens — Voorlopige kadastrale grens — Administratieve kadastrale grens — Bebouwing — Overige topografie	Voor een eensluitend uittreksel, Apeldoorn, 24 augustus 2018 De bewaarder van het kadaster en de openbare registers	Kadastrale gemeente Sectie Perceel		RIJNSBURG B 6383
		Aan dit uittreksel kunnen geen betrouwbare maten worden ontleend. De Dienst voor het kadaster en de openbare registers behoudt zich de intellectuele eigendomsrechten voor, waaronder het auteursrecht en het databankenrecht.		



Bedrijfsmakelaars

Voor meer informatie:

BM Bedrijfsmakelaars

T 0252-255015

E info@bmbedrijfsmakelaars.nl

I www.bmbedrijfsmakelaars.nl

