

Mijnsherenweg 24 d

Kudelstaart

BEDRIJFSRUIMTE MET KANTOOR

TE HUUR



KENMERKEN

Totale oppervlakte Verdiepingen

7.957 m²

2

Deelverhuur vanaf 2.375 m²

Onderhoud buiten goed

Onderhoud binnen goed

Bouwjaar 1991-2000

BTW belast ja

Servicekosten in overleg

Loading docks 12 st.



OMSCHRIJVING

ALGEMEEN:

Op nog géén 5 minuten afstand van bloemenveiling Aalsmeer gelegen, moderne en lichte bedrijfsruimte / verwerkingsruimte van ca. 7.000 m² met 12 loadingdocks, ca. 700 m² voorgelegen representatieve kantoor- en kantineruimte én ca. 3.250 m² geasfalteerd buitenterrein voor o.a. het parkeren van vrachtwagens! Via onder meer de N-201 is een goede bereikbaarheid en aansluiting op de A4, A5 en A9 gegarandeerd.

De bedrijfsruimte bestaat uit 5 aaneengesloten bedrijfshallen met ieder een vrije overspanning van 30 meter, waarvan 2 hallen zijn voorzien van ieder 6 loadingdocks met uitstekende in- en uitrijmogelijkheden. Er is verspreid over meerdere hallen (en grenzend aan de loadingdocks) ca. 1.500 m² koelcel aanwezig. Tevens is er parkeergelegenheid voor zo'n 70 auto's. In overleg is deelverhuur bespreekbaar vanaf 2.375 m² bedrijfsruimte.

INDELING:

Kantoorruimte (t.p.v. hal 2):
Entree kantoorgedeelte, trap naar de 1e verdieping alwaar: receptie-/werkruimte, grote open kantoorruimte c.q. kantoortuin, archief-/serverruimte, ruime half-open pantry, kleine vergaderkamer, gescheiden toiletgroep dames/heren met voorportaal en wastafel, grote kantoorkamer, BHV-ruimte, grote vergaderruimte, 5 royale kantoor kamers, extra toilet en wastafel, diverse vaste kasten. Vanuit het kantoor zicht op de bedrijfs-/verwerkingsruimte alsmede toegang middels trappartij.

Bedrijfsruimte:

Entree via kantoorruimte, de diverse loopdeuren of 6 meter brede overheaddeur,

5 stuks aaneengesloten kolomvrije en lichte bedrijfshallen (ca. 1.500 m² per hal) v.v. grote lichtstraten, heaters en koelcellen aan de voorzijde van hal 1, 2 en 3. Ter plaatse van hal 3 en 4 bevinden zich 12 loadingdocks met elektrisch bedienbare deuren. Onder de kantoorruimte van hal 2 en 5 bevinden zich grote gescheiden toiletgroepen.

Kantine- en kleedruimte (t.p.v. hal 1):

Entree via stalen trap uit de bedrijfsruimte. Grote kantineruimte met pantry's. Separate dames- en herenkleedkamer met toiletten en doucheruimte bij de heren.

OPPERVLAKTE:

- Bedrijfsruimte: 6.957 m² VVO, waarvan ca. 1.500 m² koelcel;
- Opslag-/afvalruimte: 153 m² VVO;
- Kantoorruimte: 450 m² VVO;
- Kantine- en kleedruimte: 235 m² VVO;
Totale oppervlakte: ca. 7.795 m² VVO, exclusief ca. 3.250 m² buitenterrein.

VOORZIENING-/OPLEVERINGSNIVEAU:

Bedrijfsruimte:

1. Glad afgewerkte betonnen vloer;
2. Lichtstraten;
3. Opbouw-verlichtingsarmaturen;
4. Krachtstroom;
5. Verwarming via heaters, warm water via boiler;
6. Rite Hite industriële ventilatoren voor klimaatbeheersing en energiezuinigheid;
7. 12 loadingdocks met elektrisch bedienbare overheaddeuren;
8. Koelcellen;
9. Brede elektrisch bedienbare overheaddeur van 6 x 5 meter;
10. Separate loopdeur;
11. Separate ruimte voor afval / perscontainer;

OMSCHRIJVING

12. Trap naar kantine-/kantoorruimte;
13. Twee grote gescheiden toiletgroepen dames/heren, met bij de heren een doucheruimte en 3 urinoirs;
14. Vrije hoogte van ca. 6 meter in de hal, nokhoogte ca. 10 meter.

Kantoorruimte:

1. Systeemplafond met inbouw-armaturen;
2. Airconditioning;
3. Vloerbedekking;
4. Toiletruimte met gescheiden toiletgroep dames/heren;
5. Pantry met koelkast, magnetron, losse vaatwasser, spoelbak en kraan;
6. Dubbele beglazing;
7. C.v.-combiketel t.b.v. verwarming en warm water;
8. Serverruimte;
9. Kabelgoot;
10. Representatieve glazen entree met tegelvloer en hardhouten trappartij;
11. Dubbele openslaande deuren en stalen trappartij naar bedrijfsruimte;
12. Snelle glasvezel-internet verbinding beschikbaar.

Kantine-/kleedruimte:

1. Bereikbaar via 2 stalen trappen vanuit de bedrijfsruimte;
2. Systeemplafond met inbouw-armaturen;
3. Twee pantry's met o.a. koelkast, magnetron, vaatwasser, spoelbak en kraan;
4. Vloerbedekking;
5. Herenkleedkamer met toilet, wastafel en doucheruimte;
6. Dameskleedkamer met 2 toiletten.

Tevens is er een elektronisch toegang-/beveiligingssysteem met keycards en camera's in het gehele pand aanwezig.

BESTEMMING:

Conform het vigerende bestemmingsplan is de bestemming voor dit perceel Glastuinbouw en zijn agrarische verwerkingsbedrijven (gericht op het verwerken van gewassen) op deze locatie toegestaan.

PARKEREN / BUITENTERREIN:

Op eigen terrein bevinden zich ca. 70 parkeerplaatsen en daarnaast nog ruim voldoende ruimte voor het parkeren / rangeren van diverse vrachtwagens.

HUURPRIJZEN:

- **Bedrijfsruimte: € 39,50 per m² per jaar;**
- **Kantoor-/kantineruimte: € 75,= per m² per jaar.** Genoemde prijzen zijn exclusief BTW en inclusief parkeren en gebruik geasfalteerd buitenterrein. G/W/E worden op naam van huurder gesteld.

OPLEVERING:

In overleg, indicatie oplevering van het geheel is 4e kwartaal 2019. Bij deelverhuur is de beschikbaarheid per direct;

BIJZONDERHEDEN:

- Deelverhuur is bespreekbaar vanaf 2.375 m² bedrijfsruimte;
- Het geheel wordt in beginsel casco verhuurd en aanwezige voorzieningen worden door verhuurder eenmalig ter beschikking gesteld.

HUURTERMIJN:

Uitgangspunt is 5 jaar + 5 optie jaren, korte(re) termijnen zijn bespreekbaar.

HUUROVEREENKOMST:

Standaard huurovereenkomst kantoorruimte en andere bedrijfsruimte in de zin van artikel 7:230a BW, vastgesteld

OMSCHRIJVING

door de Raad voor Onroerende Zaken (ROZ) op 30 januari 2015. Van deze huurovereenkomst maken deel uit de algemene bepalingen kantoorruimte en andere bedrijfsruimte in de zin van artikel 7:230a BW, op 17 februari 2015 gedeponeed bij de griffie van de rechtbank Den Haag en aldaar zijn ingeschreven onder nummer 15/20.

HUURPRIJSAANPASSING:

Jaarlijks per huuringangsdatum, voor het eerst 12 maanden na huuringangsdatum op basis van de wijziging van het maandprijs-indexcijfer volgens de consumentenprijsindex (CPI) reeks alle huishoudens (2006=100), zoals gepubliceerd door het Centraal Bureau voor de Statistiek.

ZEKERHEIDSTELLING:

Bankgarantie of waarborgsom ter grootte van drie maanden huurverplichting inclusief eventuele servicekosten en de over het totaal verschuldigde BTW.

COURTAGE:

Mocht door bemiddeling van BM Bedrijfsmakelaars voor dit object een transactie tot stand worden gebracht, dan zult u ons hiervoor geen kosten of courtage verschuldigd zijn.

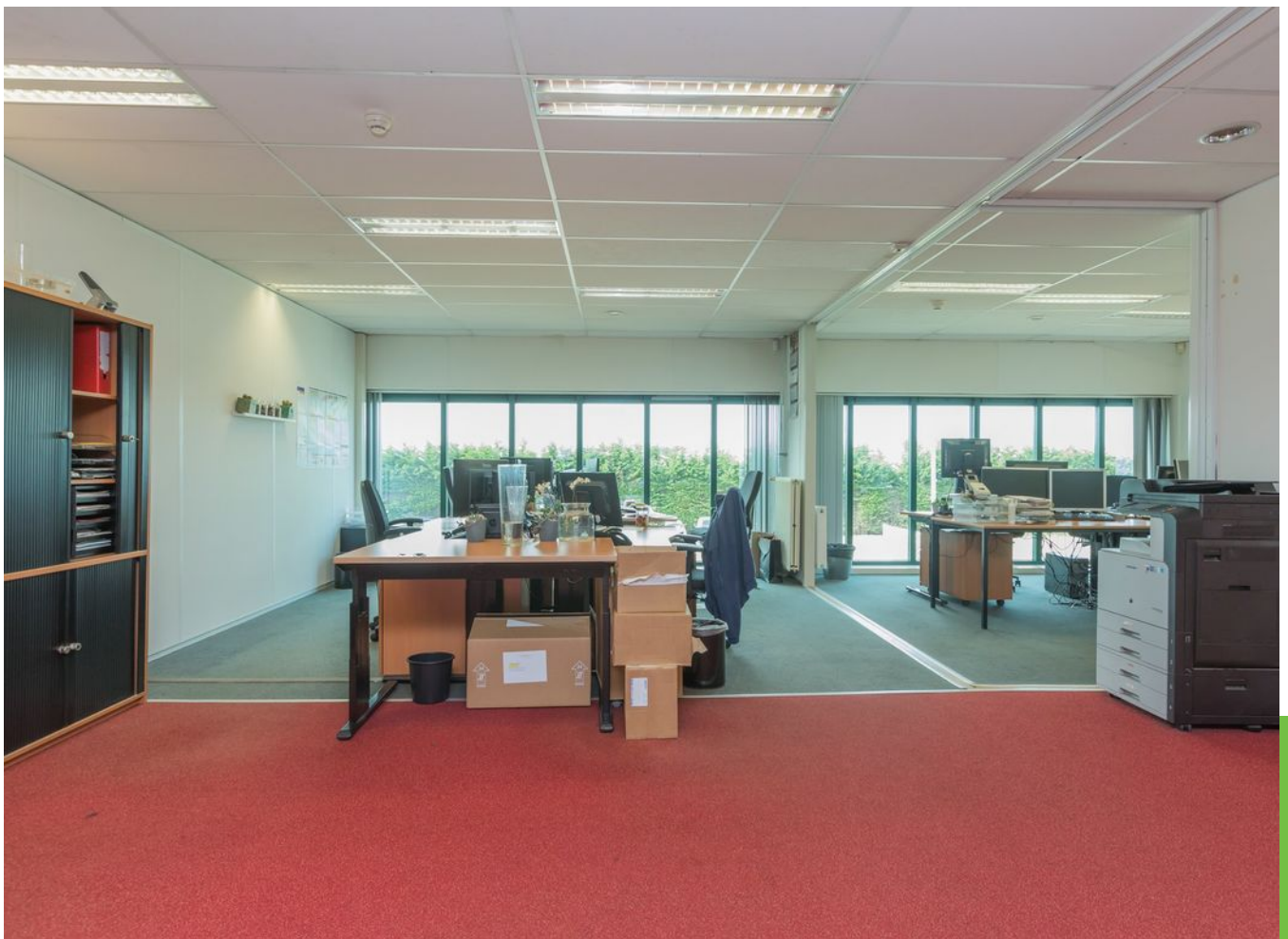
Deze aanbieding is vrijblijvend, er kunnen derhalve geen rechten aan deze brochure, tekst en tekeningen worden ontleend.



Royale
bedrijfs-
hallen met
groot
buiten-
terrein en
12 loading
docks +
kantoor









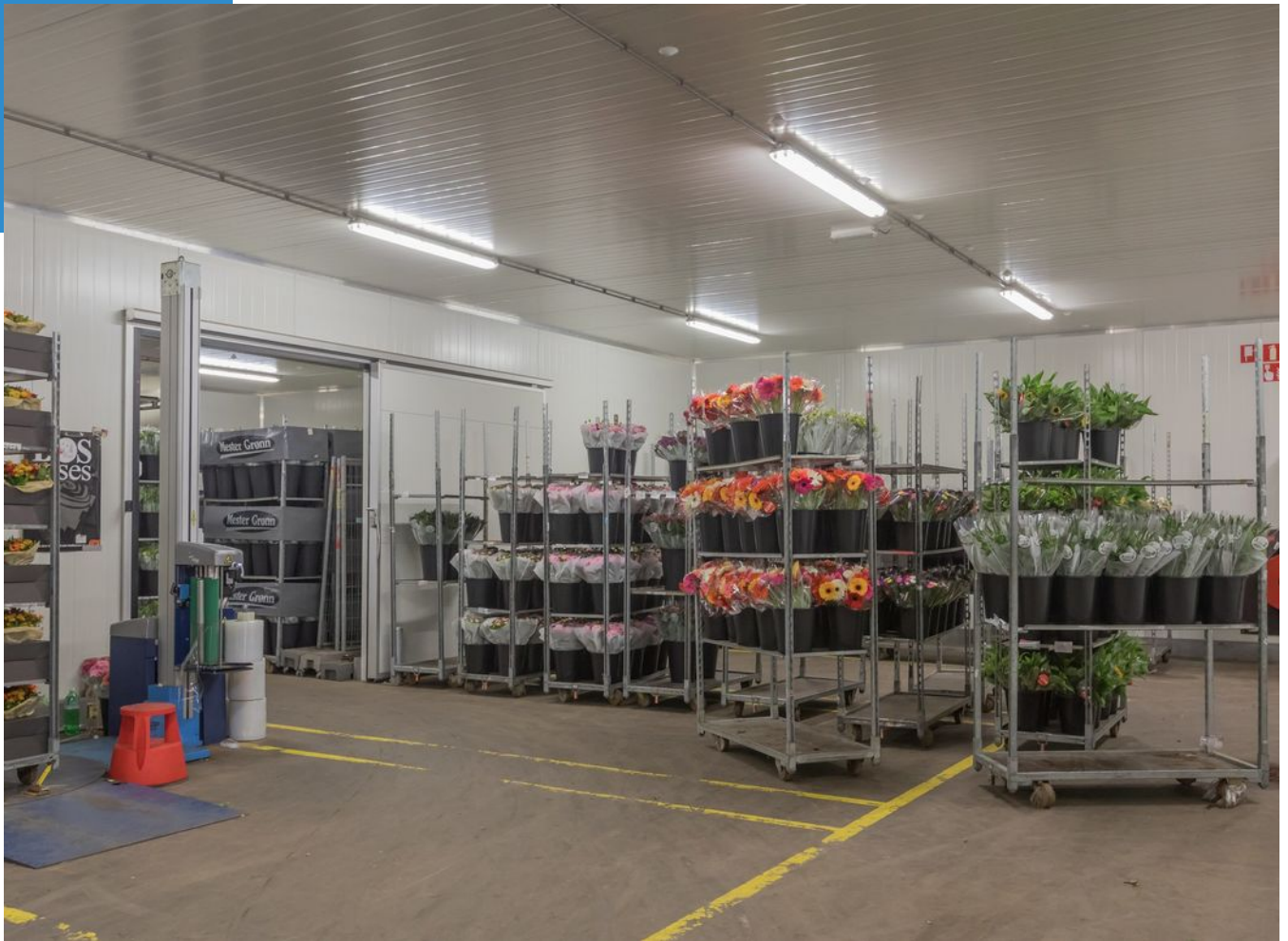




















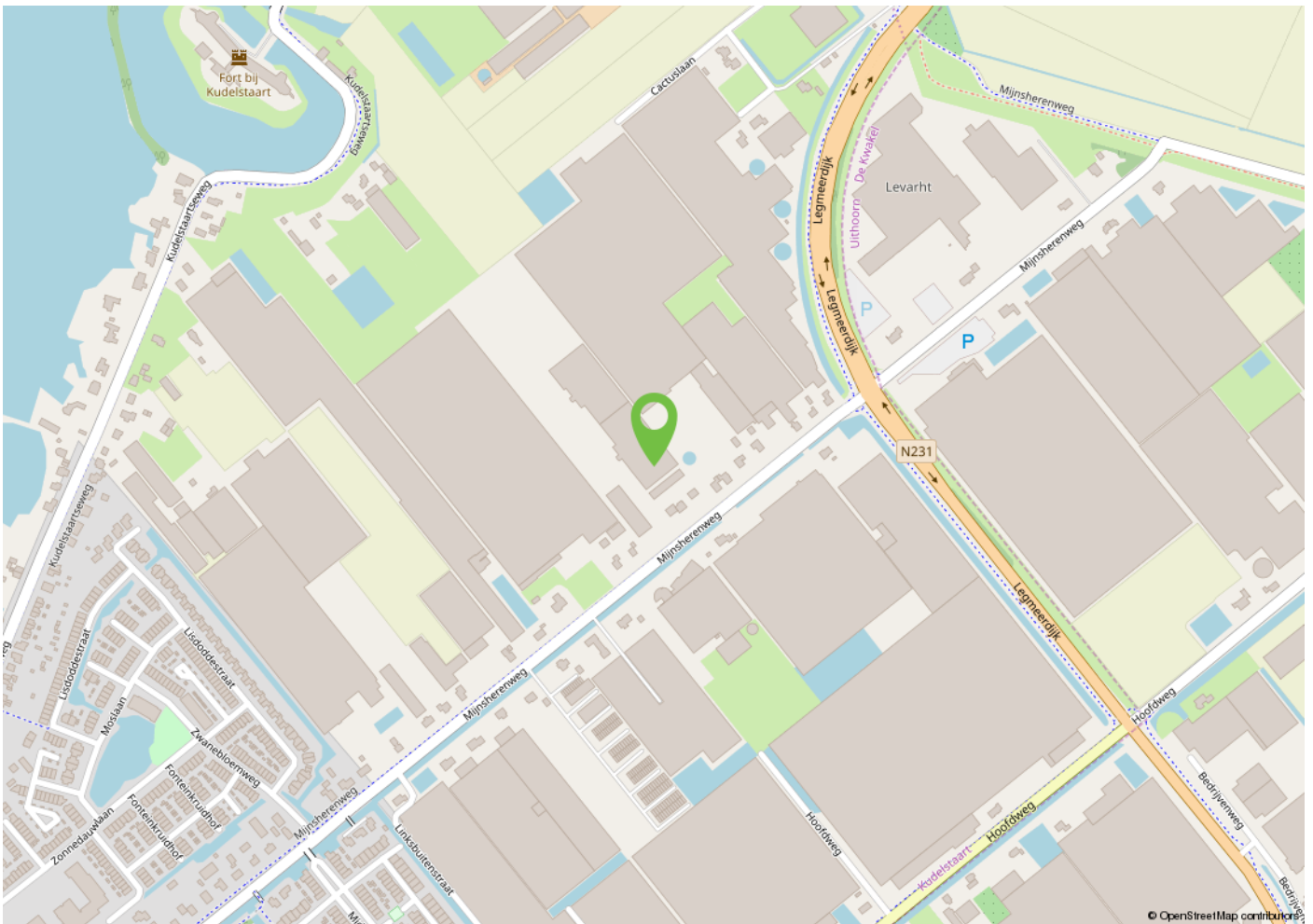
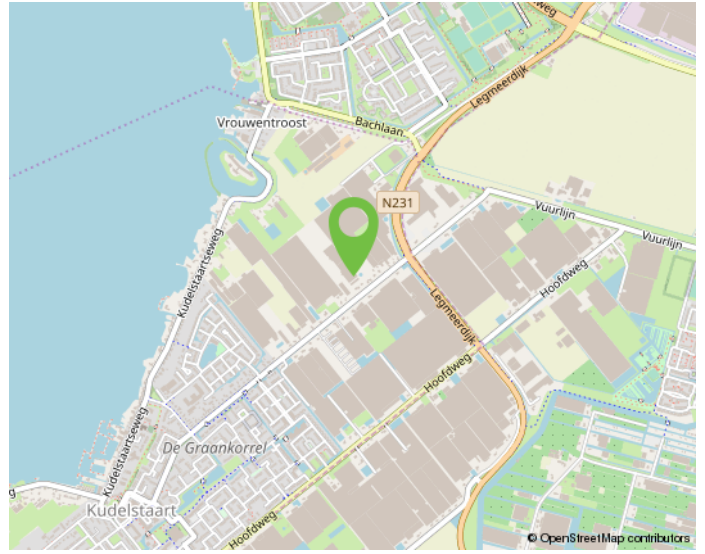
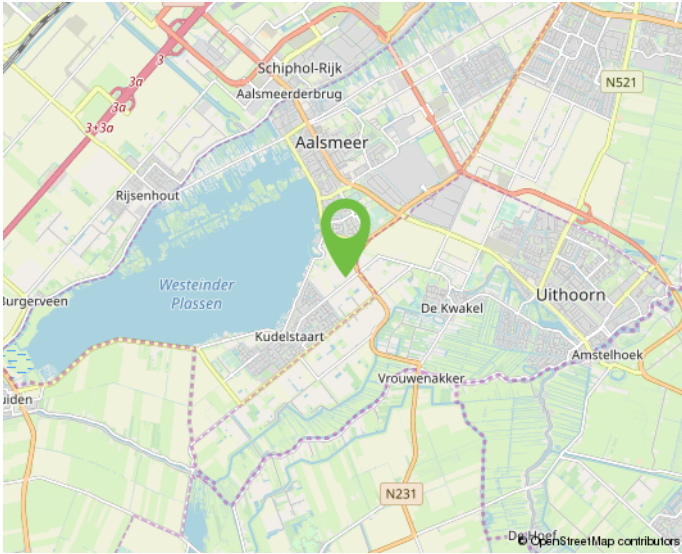








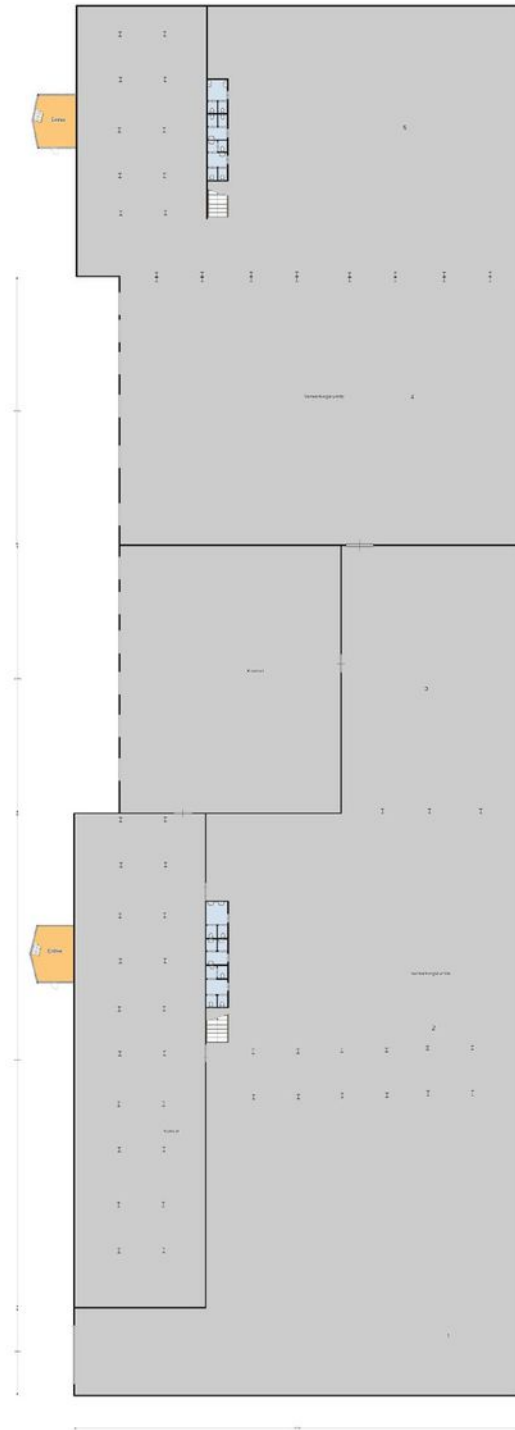
LOCATIE



Werk jij straks in deze omgeving?



PLATTEGROND

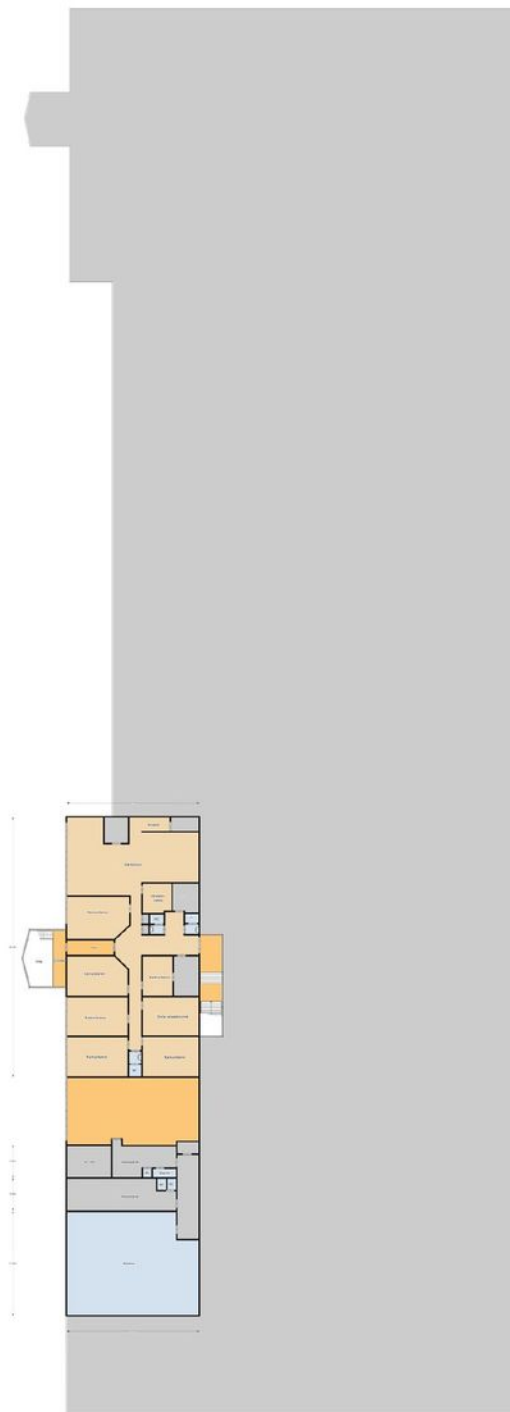


MIJNSHERENWEG 24 D/D1, KUDELSTAART

BEGANE GROND

De plattegronden zijn met de grootste zorg samengesteld en bedoeld voor promotie van vastgoed. De vermelde maten kunnen afwijken van de realiteit en de NEN2580. Er kunnen geen rechten aan ontleend worden.

PLATTEGROND



MIJNSHERENWEG 24 D/D1, KUDELSTAART

1e VERDIEPING

De plattegronden zijn met de grootste zorg samengesteld en bedoeld voor promotie van vastgoed. De vermelde maten kunnen afwijken van de realiteit en de NEN2580. Er kunnen geen rechten aan ontleend worden.

KADASTRALE KAART

Uittreksel Kadastrale Kaart

Uw referentie:



<p>12345 Deze kaart is noordgericht</p> <p>25 Perceelnummer</p> <p>Huisnummer</p> <p>— Vastgestelde kadastrale grens</p> <p>— Voorlopige kadastrale grens</p> <p>— Administratieve kadastrale grens</p> <p>— Bebouwing</p> <p>— Overige topografie</p> <p>Voor een eensluitend uittreksel, Apeldoorn, De bewaarder van het kadaster en de openbare registers</p>	<p>Schaal 1:2000</p> <p>Kadastrale gemeente AALSMEER</p> <p>Secctie D</p> <p>Perceel 6295</p>	
--	---	---

Aan dit uittreksel kunnen geen betrouwbare maten worden ontleend.
De Dienst voor het kadaster en de openbare registers behoudt zich de intellectuele eigendomsrechten voor, waaronder het auteursrecht en het databankenrecht.

INTERESSE? NEEM CONTACT OP MET ONS KANTOOR

