

# Dorpsstraat 45

Noordwijkerhout

WINKEL-/PRAKTIJKRUIMTE

TE HUUR



Bedrijfsmakelaars

BM Bedrijfsmakelaars



T 0252 25 50 15

E [info@bmbedrijfsmakelaars.nl](mailto:info@bmbedrijfsmakelaars.nl)

W [www.bmbedrijfsmakelaars.nl](http://www.bmbedrijfsmakelaars.nl)

# KENMERKEN

Totale oppervlakte      Verdiepingen

**57 m<sup>2</sup>**

**1**

Units      57 m<sup>2</sup>

Onderhoud buiten      goed

Onderhoud binnen      goed

Bouwjaar      1918

BTW belast      nee

Servicekosten      nee



# OMSCHRIJVING

## ALGEMEEN:

In het inloopgebied van het centrum van Noordwijkerhout gelegen, karakteristieke multi-functionele HOEK winkel-/praktijkruimte van in totaal zo'n 57 m<sup>2</sup> welke ook geschikt is voor dienstverlenende bedrijven of maatschappelijke voorzieningen!

De ruimte is compleet afgewerkt en is nagenoeg zo te betrekken! In de directe omgeving bevinden zich naast diverse landelijke filiaalbedrijven (zoals AH, Lidl, Kruidvat, Etos), een kleine supermarkt en diverse speciaalzaken.

In één van de twee nabij gelegen parkeergarages en in de directe omgeving is ruim voldoende parkeergelegenheid aanwezig.

## INDELING:

Entree, open ruimte van zo'n 40 m<sup>2</sup> met veel raampartijen, ruimte voor pantry met trap naar kelder (stahoogte) en koekoek (daglichttoetreding).

Aan de achterzijde bevindt zich het toilet met fontein /opstelling c.v.-ketel.

## OPPERVLAKTE:

Ca. 57 m<sup>2</sup> winkel-/praktijkruimte, waarvan ca. 10 m<sup>2</sup> kelder/magazijn/berging.

## VOORZIENINGEN / OPLEVERINGSNIVEAU:

De winkelruimte wordt opgeleverd in de huidige staat:

- Kunststof pui/erker met dubbele beglazing;
- Airco;
- Verwarmingsinstallatie (c.v.-ketel met radiatoren en luchtgordijn);
- Pantry met spoelbak en kraan;

- Toilet met fontein;
- Houten vloer;
- Afgewerkte wanden;
- Systeemplafond met inbouwarmaturen;
- Geheel voorzien van dubbel glas.

## BESTEMMING:

Conform het vigerend bestemmingsplan 'Centrum Noordwijkerhout' heeft de ruimte de bestemming 'Centrum'.

Deze gronden zijn onder meer bestemd voor detailhandel, dienstverlenende bedrijven én maatschappelijke voorzieningen (educatieve, sociaal-medische, sociaal-culturele, levensbeschouwelijke voorzieningen, sportieve en recreatieve voorzieningen, en voorzieningen ten behoeve van openbare dienstverlening, alsook ondergeschikte detailhandel en horeca ten dienste van deze voorzieningen).

## PARKEREN:

In de directe omgeving alsmede in de 2 nabij gelegen (openbare) parkeergarages.

## HUURPRIJS:

€ 695,- per maand (geen BTW). De nutsvoorzieningen worden op eigen naam gesteld.

## OPLEVERING:

In overleg, per direct mogelijk.

## HUURTERMIJN:

Uitgangspunt is een termijn van 5 jaar + 5 (optie)jaren, korte(re) termijnen bespreekbaar.

## HUUROVEREENKOMST:

Standaard model winkelruimte in de zin van art. 7:290 BW, met bijbehorende algemene bepalingen, zoals door de Raad

# OMSCHRIJVING

voor Onroerende Zaken (ROZ) op 17 september 2012 is vastgesteld en op 2 oktober 2012 gedeponerd bij de griffie van de rechtbank te 's-Gravenhage en aldaar ingeschreven onder nummer 59/2012.

#### HUURPRIJSAANPASSING:

Jaarlijks per huuringangdatum, voor het eerst 12 maanden na huuringangdatum op basis van de wijziging van het maandprijs-indexcijfer volgens de consumentenprijsindex (CPI) reeks alle huishoudens (2015=100), zoals gepubliceerd door het Centraal Bureau voor de Statistiek (CBS).

#### ZEKERHEIDSTELLING:

Bankgarantie ter grootte van drie maanden

huurverplichting inclusief eventuele servicekosten en de over het totaal verschuldigde BTW.

#### COURTAGE:

Mocht door bemiddeling van BM Bedrijfsmakelaars voor dit object een transactie tot stand worden gebracht, dan zult u ons hiervoor geen kosten of courtage verschuldigd zijn.

Deze aanbieding is vrijblijvend, er kunnen derhalve geen rechten aan deze brochure, tekst en tekeningen worden ontleend.





Sfeervolle  
winkel-/  
praktijk-  
ruimte  
in  
het  
centrum!

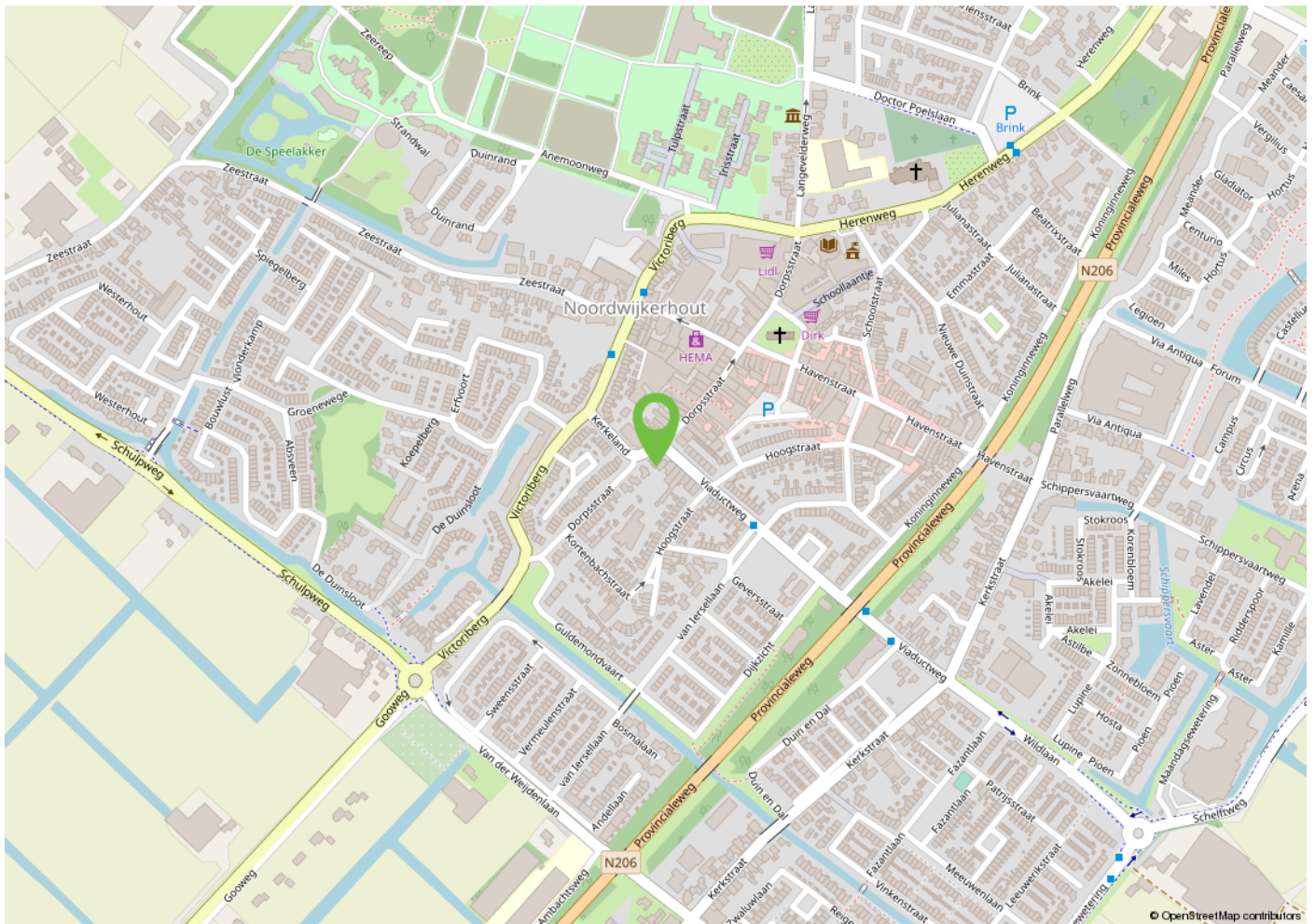
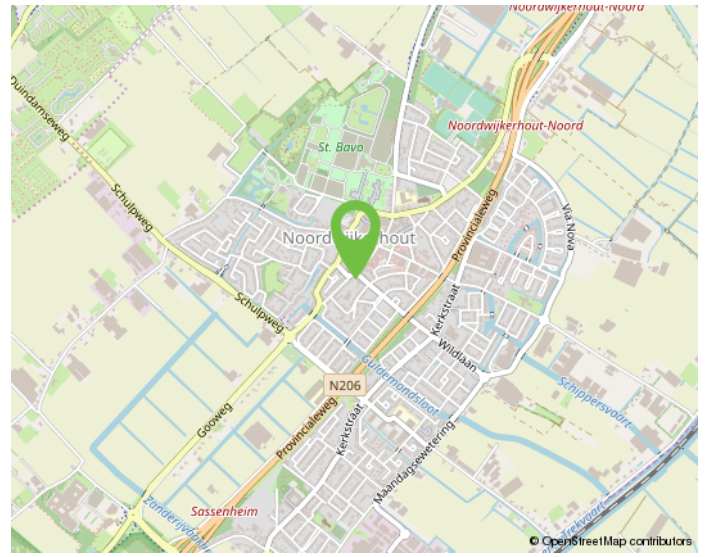
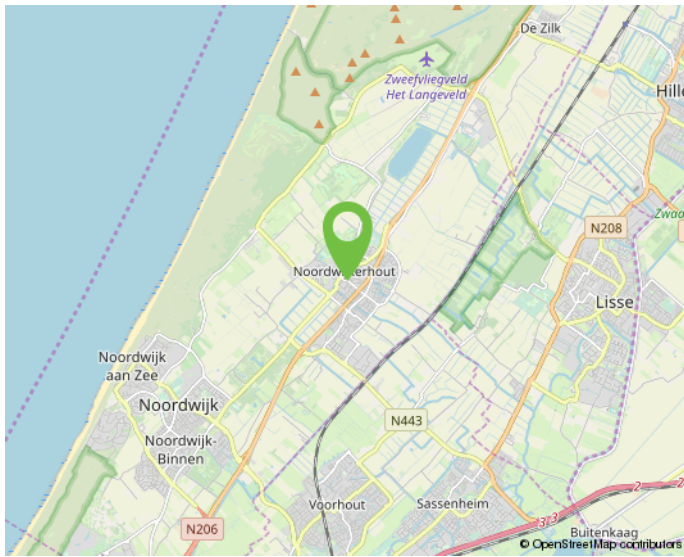








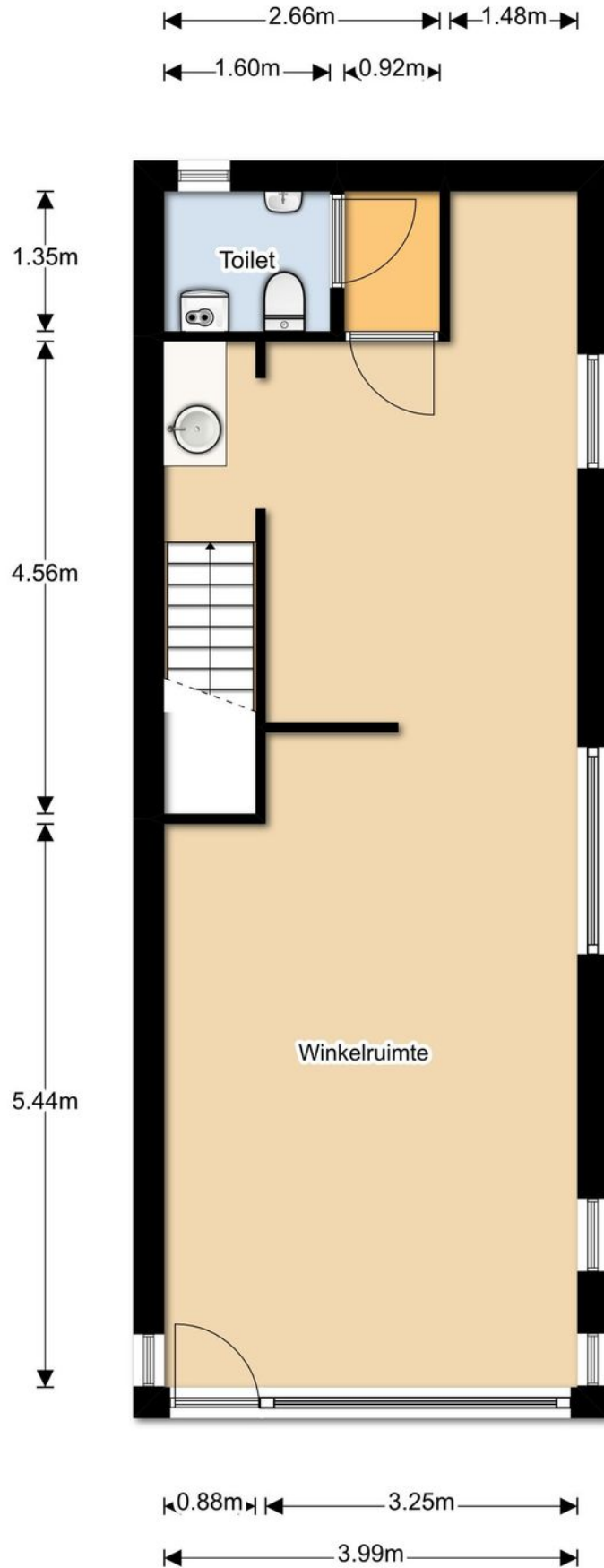
# LOCATIE



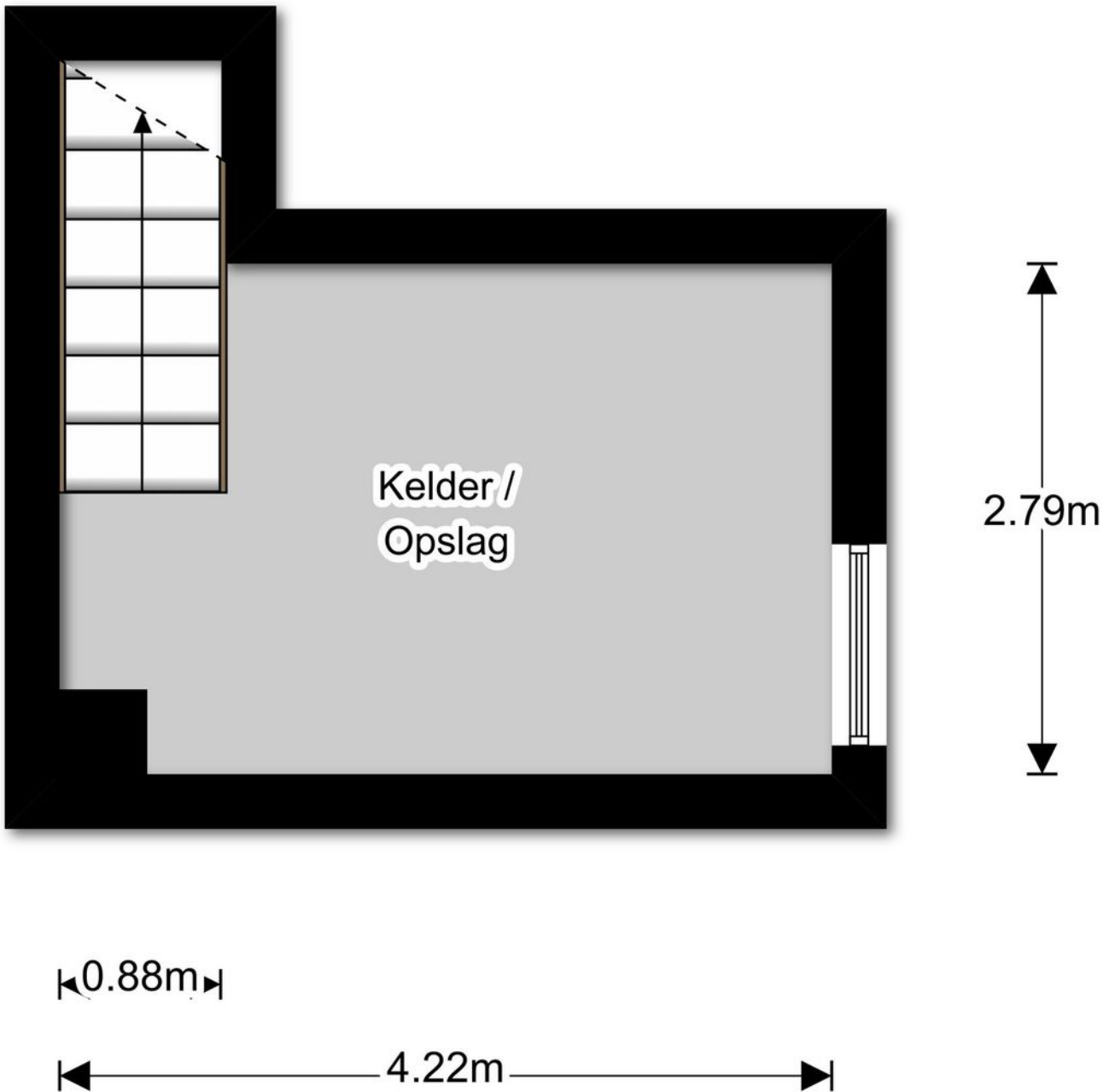
Werk jij straks in deze omgeving?



# PLATTEGROND



# PLATTEGROND



# KADASTRALE KAART

Uittreksel Kadastrale Kaart

Uw referentie: bm/Dorpsstraat 45



0 m 5 m 25 m

<p>12345 Deze kaart is noordgericht</p> <p>25 Perceelnummer</p> <p>Huisnummer</p> <p>Vastgestelde kadastrale grens</p> <p>Voorlopige kadastrale grens</p> <p>Administratieve kadastrale grens</p> <p>Bebouwing</p> <p>Overige topografie</p> <p>Geleverd op 2 juli 2019</p>	<p>Schaal 1:500</p> <p>Kadastrale gemeente Noordwijkerhout</p> <p> Sectie E</p> <p> Perceel 6598</p>	
---	--	--

Aan dit uittreksel kunnen geen betrouwbare maten worden ontleend. De Dienst voor het kadaster en de openbare registers behoudt zich de intellectuele eigendomsrechten voor, waaronder het auteursrecht en het databankenrecht.

# INTERESSE? NEEM CONTACT OP MET ONS KANTOOR

