

# Vennestraat 14

Lisse

BEDRIJFSRUIMTE

TE HUUR



# KENMERKEN

Totale oppervlakte Verdiepingen

**267 m<sup>2</sup>** **1**

Units 267 m<sup>2</sup>

Onderhoud buiten goed

Onderhoud binnen goed

Bouwjaar 2009

BTW belast ja

Servicekosten n.v.t.



# OMSCHRIJVING

## ALGEMEEN:

Zeer representatieve, moderne in 2009 gebouwde en hoogwaardig afgewerkte bedrijfsruimte-/ kantoorruimte van in totaal zo'n 270 m<sup>2</sup>, gelegen op het goed bereikbare Businesspark Dever te Lisse.

Op eigen terrein bevinden zich 3 parkeerplaatsen alsmede een ruim (!) voorterrein voor laden en lossen.

Kenmerkend voor deze bedrijfsunit is de complete, hoogwaardige uitvoering en de onderscheidende zeer representatieve uitstraling. Kortom, een uniek aanbod!

Het bedrijvengebied is centraal gelegen in de Duin- en Bollenstreek en ligt gunstig ten opzichte van de uitvalswegen N207 en N208 (Westelijke Randweg) en A4 en A44. Het bedrijvengebied kent een grote naamsbekendheid in de omgeving.

## OPPERVLAKTE:

- Begane grond: ca. 142 m<sup>2</sup> VVO;
  - 1e verdieping: ca. 80 m<sup>2</sup> VVO kantoor aan de voorzijde en ca. 45 m<sup>2</sup> bedrijfs-/ opslagruimte;
- Totaal: ca. 267 m<sup>2</sup> VVO

## INDELING:

Zelfstandige entree, hal met deur naar bedrijfsruimte, luxe en ruime toiletruimte met fontein, meterkast/ opstelling c.v.- combiketel, royale bedrijfsruimte van ca. 125 m<sup>2</sup> met elektrisch bedienbare geïsoleerde overheaddeur en een vrije hoogte van ca. 4,5 meter!

Fraaie trappartij naar de 1e verdieping: grote open kantoorruimte alsmede een spreek-/werkkamer (deze is eenvoudig

geheel af te sluiten), beide voorzien van laminaatvloer, systeemplafond, inbouwarmaturen en wandafwerking, airco (uitsluitend in de kantoorruimte) en verwarming.

Aan de achterzijde bevindt zich de pantry met spoelbak, Quooker en koelkast. Via de pantry doorloop naar circa 45 m<sup>2</sup> bedrijfs-/ opslagruimte met een vide.

Door de vide (ca. 5 x 2,5 meter) kunnen er zonder problemen pallets naar boven worden gebracht.

## VOORZIENINGEN -/ OPLEVERINGSNIVEAU:

- Begane grond entree/hal en toilet alsmede kantoordeel 1e etage voorzien van systeemplafond met inbouwarmaturen;
- Bedrijfshal, welke is v.v. glad afgewerkte betonvloer, wordt verwarmd via heater, de hal en kantoorruimten via c.v. combiketel / warmwater eveneens via c.v.-combiketel;
- Geheel betegeld luxe vrijhangend toilet met systeemplafond en verlichtingsarmatuur;
- Wanden en plafond bedrijfsruimte geheel wit gespoten;
- Krachtstroom bedrijfsruimte begane grond;
- Elektrisch bedienbare overheaddeur;
- Door de vide kunnen pallets vanuit de bedrijfshal op de opslagruimte op de 1e verdieping worden geplaatst;
- Zelfstandige entree voor de kantoorruimte;
- Antraciet tegelvloer in centrale ruimten/ laminaatvloer in de kantoorkamers;
- Kantoorruimte en pantry 1e verdieping beschikt over geheel afgewerkte wanden;

# OMSCHRIJVING

- Te openen ramen in kantoorruimte, ventilatie in spreek-/werkkamer;
- Pantry met spoelbak, Quooker en koelkast;
- Alarminstallatie.

## PARKEREN:

Bij de ruimte behoren 3 parkeerplaatsen op eigen terrein alsmede een royaal voorterrein voor laden en lossen van grote vrachtwagens.

## BESTEMMING:

Conform het vigerende bestemmingsplan "Bedrijventerreinen Lisse" heeft het pand de bestemming "Bedrijventerrein".

Deze gronden zijn ter plaatse bestemd voor bedrijfsmatige activiteiten, behorende tot categorieën 1 t/m 3.2 van de Staat van Bedrijfsactiviteiten, alsmede voor kantoren (max. 50% van totale bedrijfsvloeroppervlakte) en webwinkels, niet zijnde voor dagelijkse artikelen.

Voor meer informatie kunt u contact opnemen met de gemeente Lisse.

## HUURPRIJS:

€ 1.695,= per maand, exclusief BTW.

## OPLEVERING:

Oplevering in overleg, per direct beschikbaar!

## HUURTERMIJN:

Uitgangspunt is 5 jaar + 5 optie jaren, korte(re) termijnen zijn bespreekbaar.

## HUUROVEREENKOMST:

Standaard huurovereenkomst kantoorruimte en andere bedrijfsruimte in de zin van artikel 7:230a BW, vastgesteld door de Raad voor Onroerende Zaken (ROZ) op 30 januari 2015. Van deze huurovereenkomst maken deel uit de algemene bepalingen kantoorruimte en andere bedrijfsruimte in de zin van artikel 7:230a BW, op 17 februari 2015 gedeponneerd bij de griffie van de rechtbank Den Haag en aldaar zijn ingeschreven onder nummer 15/20.

## HUURPRIJSAANPASSING:

Jaarlijks per huuringangsdatum, voor het eerst 12 maanden na huuringangsdatum op basis van de wijziging van het maandprijs-indexcijfer volgens de consumentenprijsindex (CPI) reeks alle huishoudens (2015=100), zoals gepubliceerd door het Centraal Bureau voor de Statistiek (CBS).

## ZEKERHEIDSTELLING:

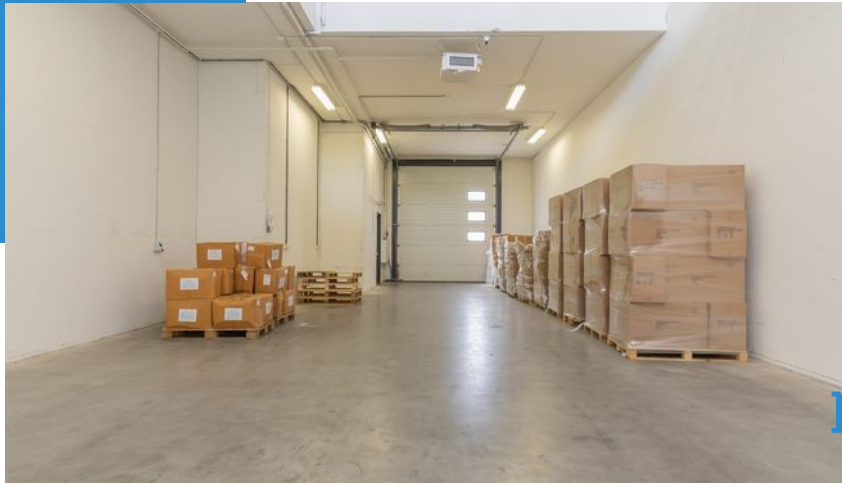
Bankgarantie of waarborgsom ter grootte van drie maanden huurverplichting inclusief eventuele servicekosten en de over het totaal verschuldigde BTW.

## COURTAGE:

Mocht door bemiddeling van BM Bedrijfsmakelaars voor dit object een transactie tot stand worden gebracht, dan zult u ons hiervoor geen kosten of courtage verschuldigd zijn.

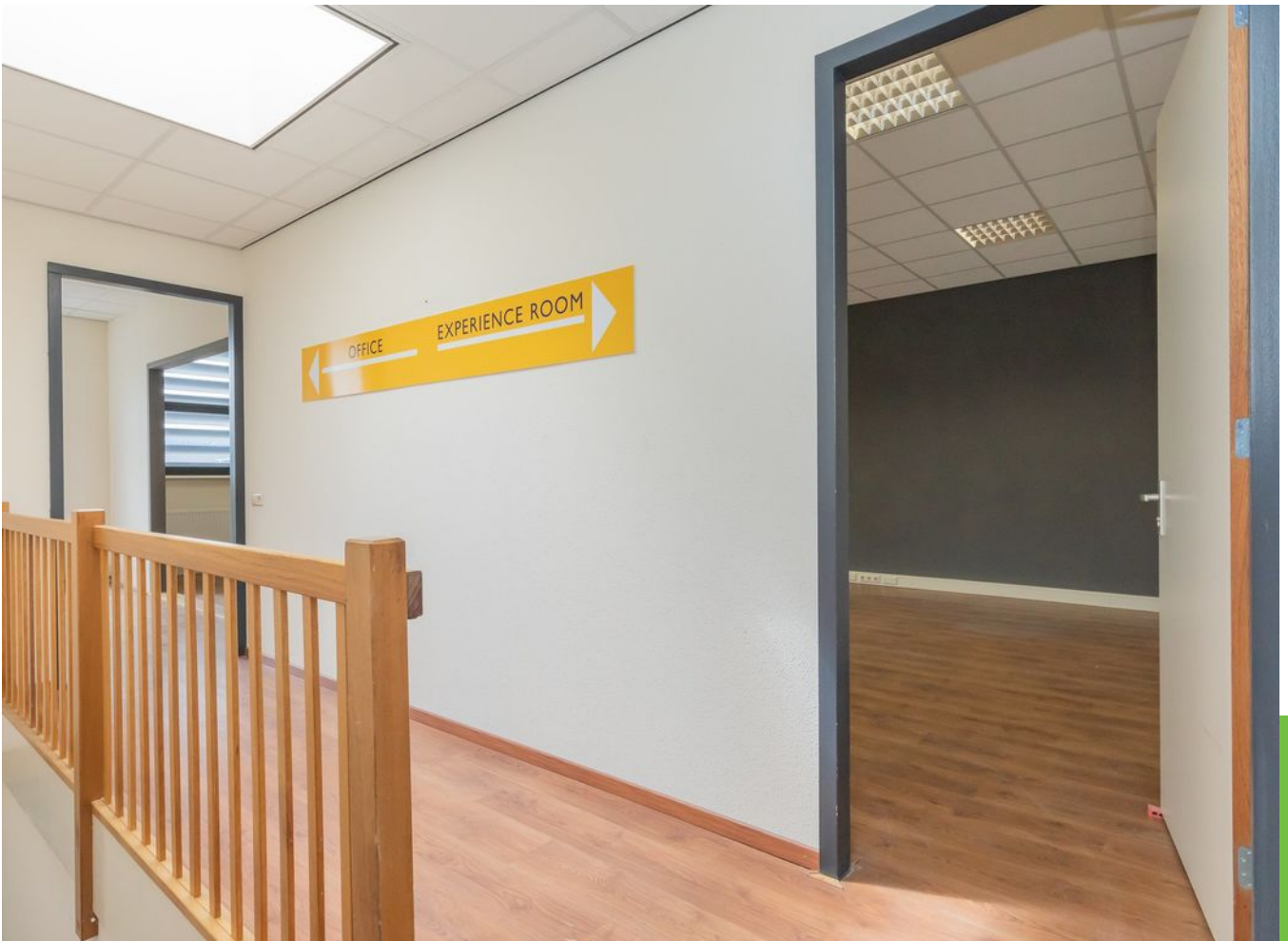
Deze aanbieding is vrijblijvend, er kunnen derhalve geen rechten aan deze brochure, tekst en tekeningen worden ontleend.





Royale  
bedrijfs-  
ruimte  
met kantoor  
en ruim  
voorgelegen  
terrein voor  
laden en  
lossen!













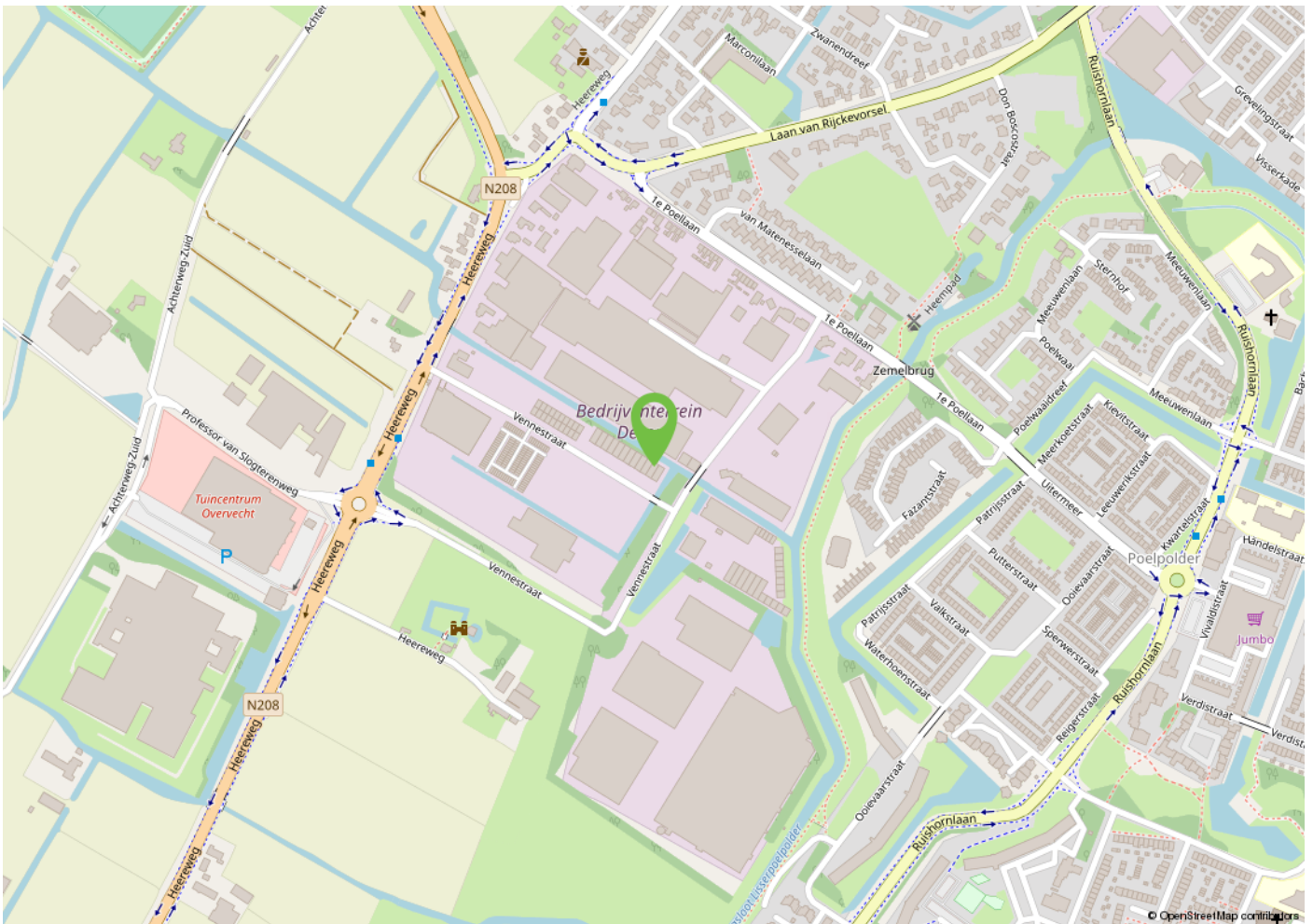
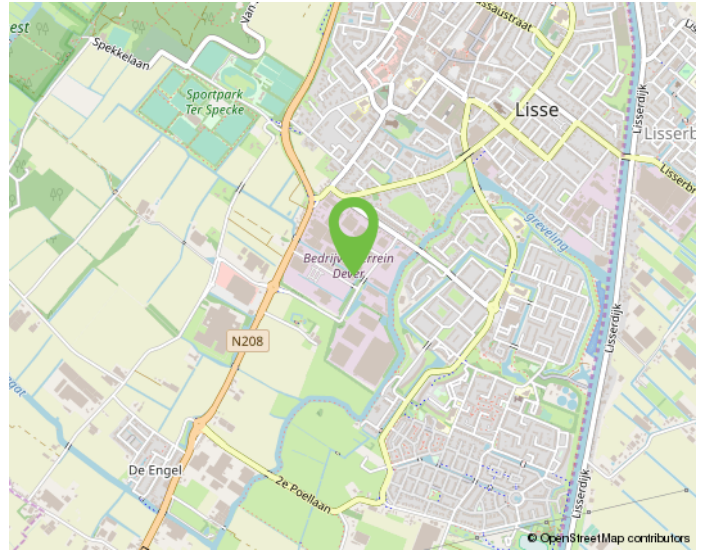
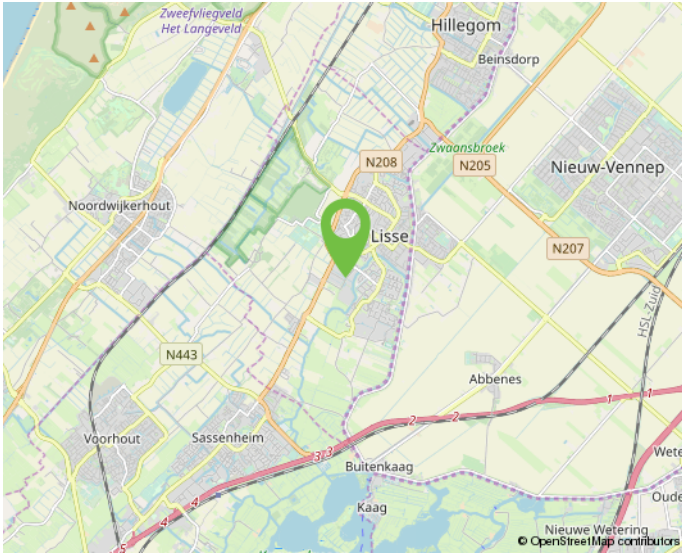








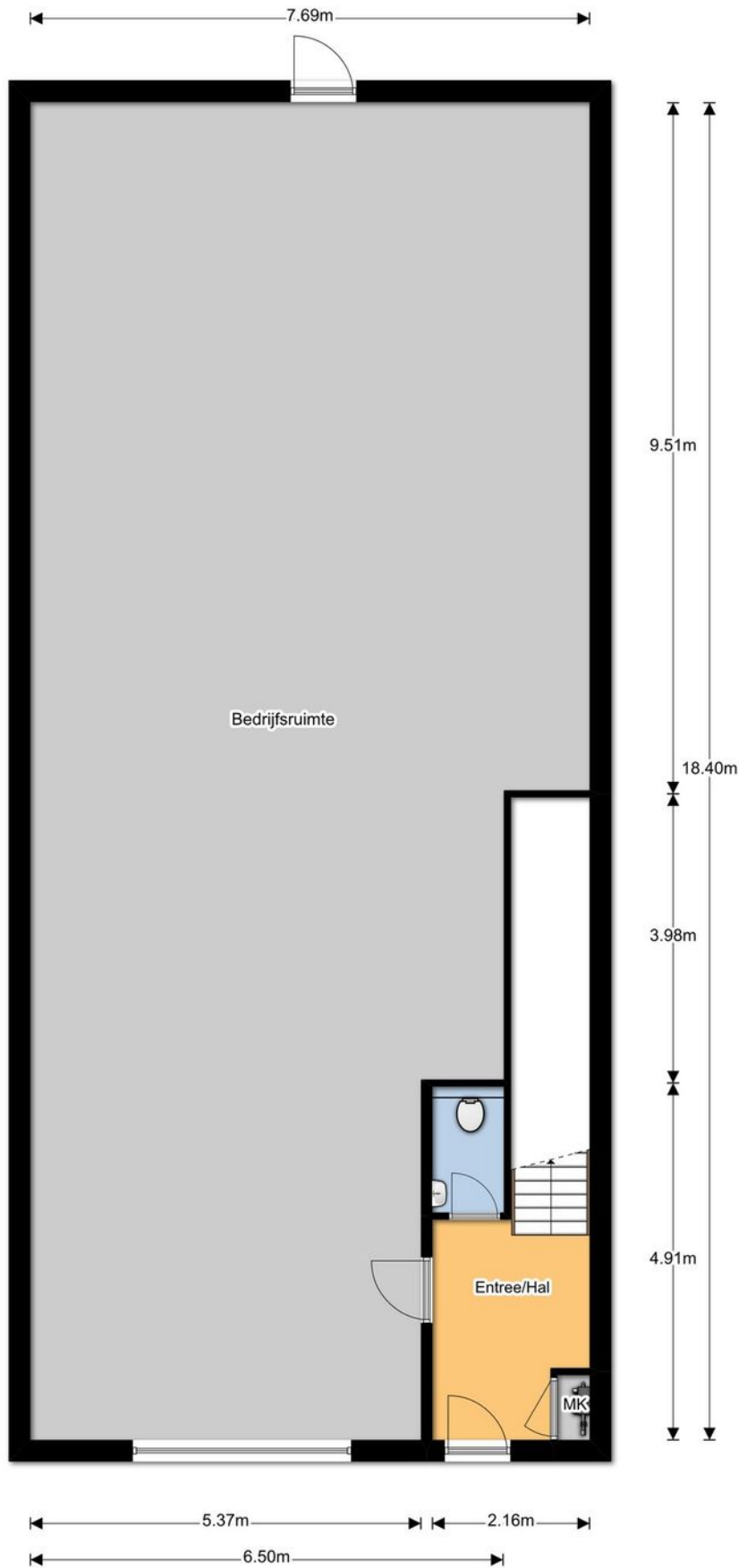
# LOCATIE



Werk jij straks in deze omgeving?

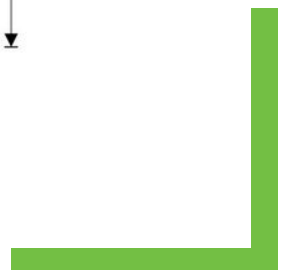
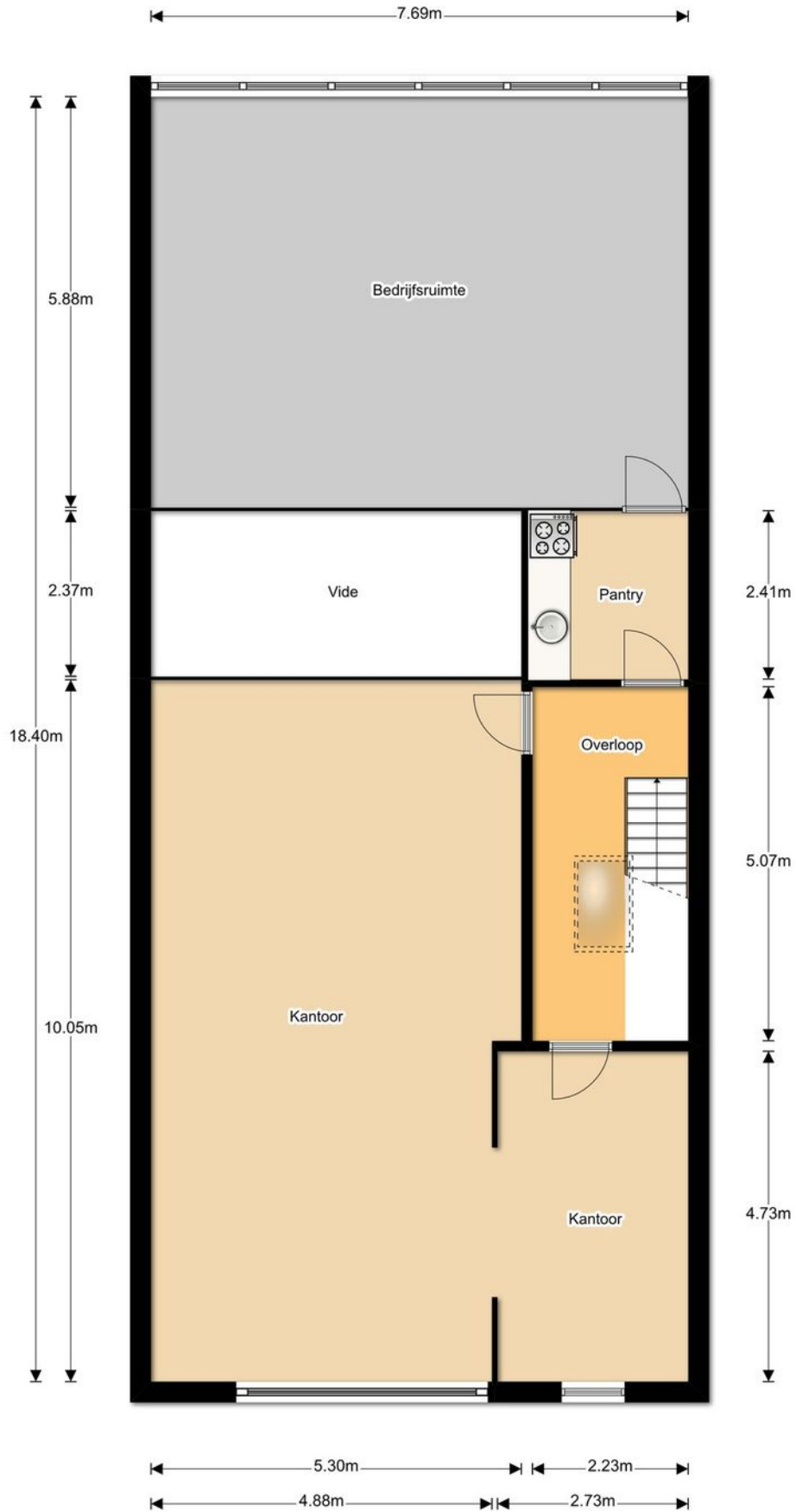


# PLATTEGROND B.G.G.





# PLATTEGROND 1e VERD.



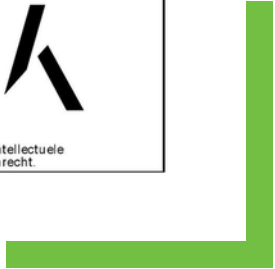
# KADASTRALE KAART

Uittreksel Kadastrale Kaart

Uw referentie: bm/Vennestraat 14



<p>12345 Deze kaart is noordgericht</p> <p>25 Perceelnummer</p> <p>Huisnummer</p> <p>Vastgestelde kadastrale grens</p> <p>Voorlopige kadastrale grens</p> <p>Administratieve kadastrale grens</p> <p>Bebouwing</p> <p>Overige topografie</p> <p>Voor een eensluitend uittreksel, Apeldoorn, 14 maart 2019</p> <p>De bewaarder van het kadaster en de openbare registers</p>	<p>Schaal 1:500</p> <p>Kadastrale gemeente Lisse</p> <p>Sectie B</p> <p>Perceel 3253</p> <p>Aan dit uittreksel kunnen geen betrouwbare maten worden ontleend.</p> <p>De Dienst voor het kadaster en de openbare registers behoudt zich de intellectuele eigendomsrechten voor, waaronder het auteursrecht en het databankenrecht.</p>	
---	---	--



# INTERESSE? NEEM CONTACT OP MET ONS KANTOOR

