

# Heereweg 241

Lisse

WINKELRUIMTE

TE HUUR



# KENMERKEN

Totale oppervlakte      Verdiepingen

**113 m<sup>2</sup>**

**1**

Units      113 m<sup>2</sup>

Onderhoud buiten      goed

Onderhoud binnen      goed

Bouwjaar      1915 / 2012

BTW belast      ja

Servicekosten      n.v.t.

Parkeren      directe omgeving



# OMSCHRIJVING

## ALGEMEEN:

Geheel gemoderniseerde, ruim opgezette en perfect afgewerkte winkelruimte van zo'n 115 m<sup>2</sup> mét achtergelegen patio/ buitenruimte van ca. 18 m<sup>2</sup> en ca. 15 m<sup>2</sup> opslagruimte op de begane grond!

Het geheel ligt op een geliefde locatie, direct nabij het horecaplein 't Vierkant met tal van restaurants, pal tegenover supermarkt Dirk van den Broek alsmede diverse lokale (speciaal)winkels zoals boekhandel Grimbergen, reisbureau Van Rooy, speciaalzaak John de Bruin, Ter Gouw Schoenen en Fotovak Engel.

Samen met winkelcentrum Blokhuis en omliggende straten maakt deze locatie onderdeel uit van het regionaal sterke en bruisende 'Dorpshart' van Lisse met tal van voorzieningen; zo liggen ook Museum De Zwarte Tulp, het gemeentehuis, partycentrum De Proeverij en danscentrum Welkom om de hoek.

Parkeren is gratis (parkeerzone 2 uur) en kan voor de deur of (onbeperkt) in de directe omgeving!

De ruimte is tevens uitstekend geschikt voor dienstverlening of lichte horeca, waarbij er een gezellig en besloten terras aan de achterzijde te creëren valt.

## INDELING:

Entree, open winkelruimte met een frontbreedte van circa 7 meter en v.v. een antraciet grijze tegelvloer, niveauverschil naar het aangebouwde achtergedeelte welke is v.v. vloerverwarming, een moderne toiletgroep en mooie pantry/keuken met volop kastruimte.

Tevens geven de openslaande deuren toegang tot de besloten buitenruimte op het zuid-oosten met aangrenzende (houten) berging.

## OPPERVLAKTE(N):

Ca. 113 m<sup>2</sup> VVO exclusief ca. 18 m<sup>2</sup> buitenruimte en ca. 15 m<sup>2</sup> opslag.

## VOORZIENINGEN / OPLEVERINGSNIVEAU:

De ruimte wordt casco verhuurd, oplevering in de huidige staat:

- frontbreedte ca. 7 meter;
- eigen c.v.;
- verwarming via radiatoren en vloerverwarming (in de aanbouw)
- antraciet chinees hardstenen tegelvloer;
- luxe toiletgroep;
- mooie pantry/keuken met onder- en bovenkasten;
- strak afgewerkte wanden;
- openslaande deuren naar buitenruimte;
- aparte berging.

Eventueel aanwezige voorzieningen worden eenmalig door verhuurder aan huurder ter beschikking gesteld en maken geen deel uit van het gehuurde.

## BESTEMMING:

Conform het vigerende bestemmingsplan 'Centrum Lisse 2011' is de bestemming van het object 'Gemengd' en derhalve bestemd voor o.a. detailhandel, dienstverlening en lichte horeca op de begane grond.

## PARKEREN:

Voor de deur en/of in de directe omgeving is voldoende openbare parkeergelegenheid beschikbaar.

# OMSCHRIJVING

## HUURPRIJS:

€ 1.695,= per maand exclusief BTW.

## OPLEVERING:

In overleg, de ruimte is per direct beschikbaar.

## BIJZONDERHEDEN:

De winkelruimte is rond 2012 geheel gemoderniseerd.

## HUURTERMIJN:

Uitgangspunt is een termijn van 5 jaar + 5 optie jaren, afwijkende termijnen zijn bespreekbaar.

## HUUROVEREENKOMST:

Standaard model winkelruimte in de zin van art. 7:290 BW, met bijbehorende algemene bepalingen, zoals door de Raad voor Onroerende Zaken (ROZ) op 17 september 2012 is vastgesteld en op 2 oktober 2012 gedeponereerd bij de griffie van de rechtbank te 's-Gravenhage en aldaar ingeschreven onder nummer 59/2012.

## HUURPRIJSAANPASSING:

Jaarlijks per huuringangsdatum, voor het eerst 12 maanden na huuringangsdatum op basis van de wijziging van het maandprijs-indexcijfer volgens de consumentenprijsindex (CPI) reeks alle huishoudens (2015=100), zoals gepubliceerd door het Centraal Bureau voor de Statistiek (CBS).

## ZEKERHEIDSTELLING:

Bankgarantie ter grootte van drie maanden huurverplichting inclusief eventuele servicekosten en de over het totaal verschuldigde BTW.

## COURTAGE:

Mocht door bemiddeling van BM Bedrijfsmakelaars voor dit object een transactie tot stand worden gebracht, dan zult u ons hiervoor geen kosten of courtage verschuldigd zijn.

Deze aanbieding is vrijblijvend, er kunnen derhalve geen rechten aan deze brochure, tekst en tekeningen worden ontleend.





Moderne  
perfect  
afgewerkte  
winkel-  
ruimte  
met patio  
en  
berging!





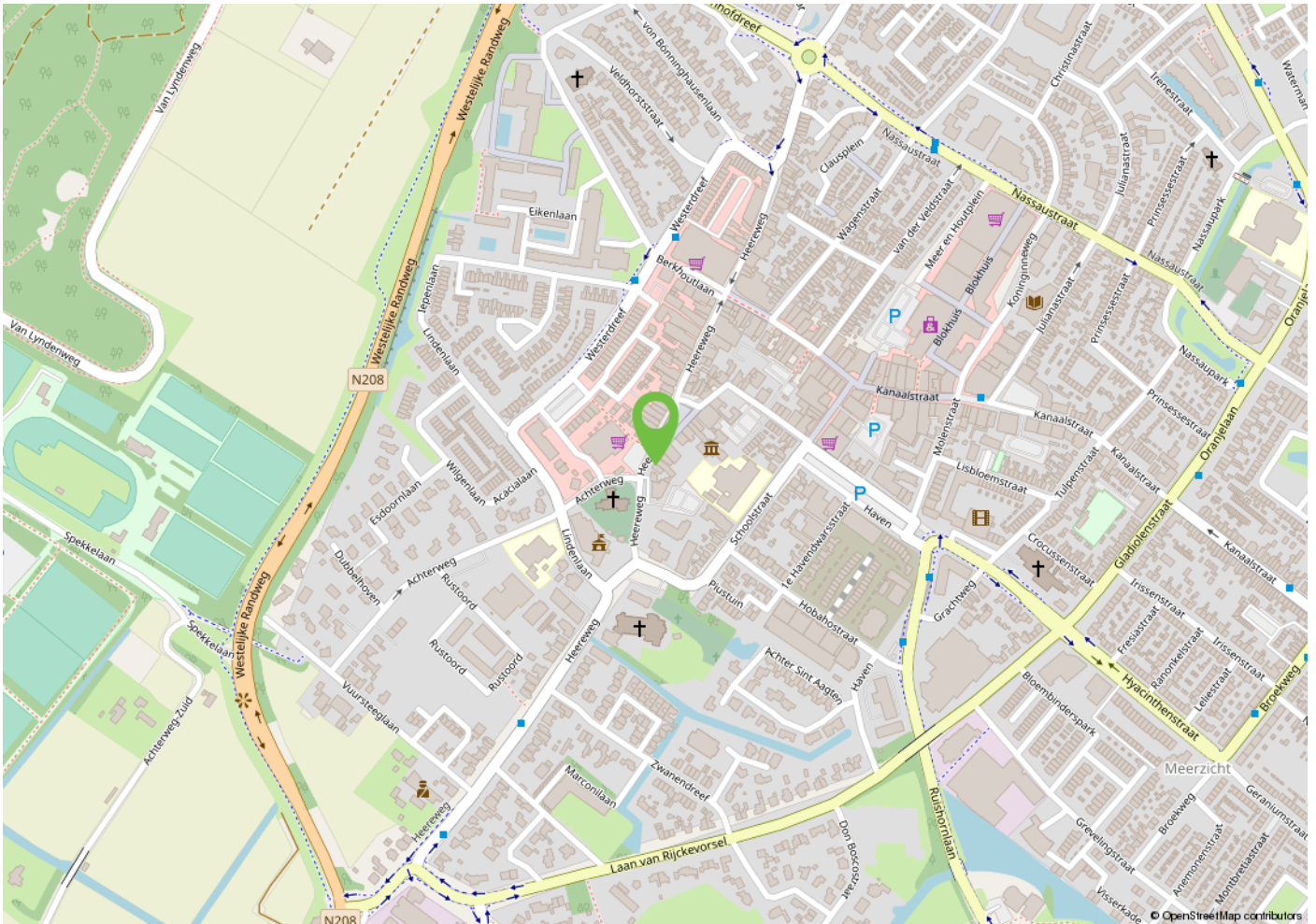
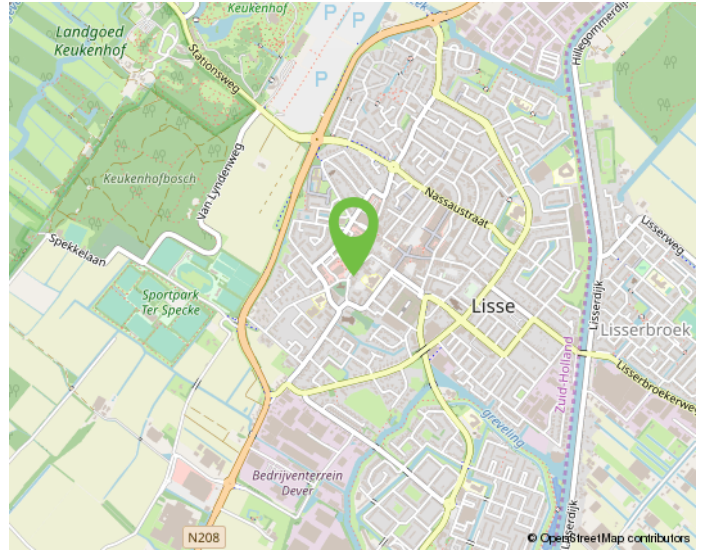
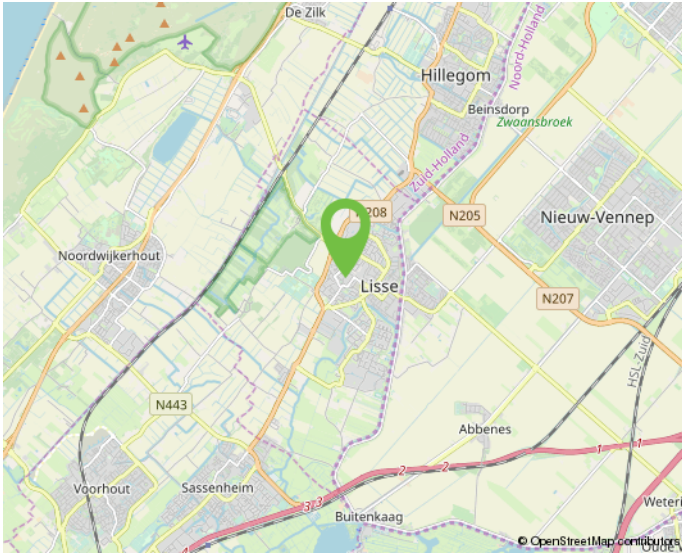








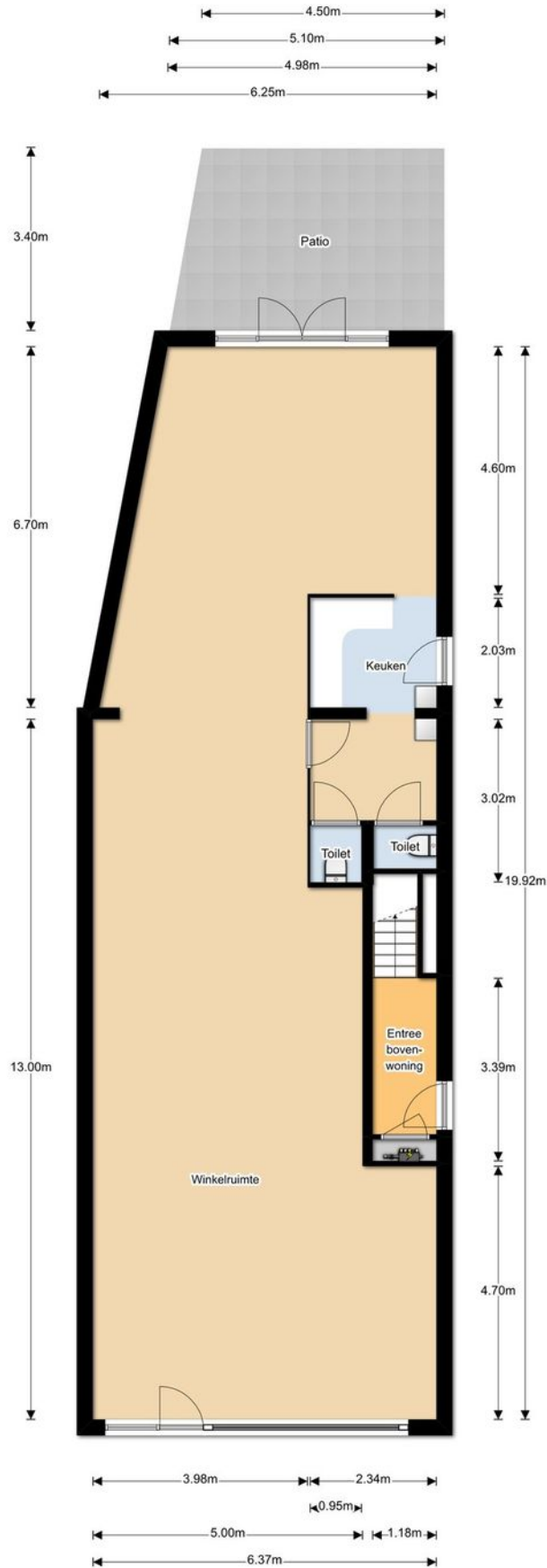
# LOCATIE



Onderneem jij straks in deze omgeving?



# PLATTEGROND



# KADASTRALE KAART

Uittreksel Kadastrale Kaart

Uw referentie: Heereweg 241



<p>12345 Deze kaart is noordgericht</p> <p>25 Perceelnummer</p> <p>Huisnummer</p> <p>— Vastgestelde kadastrale grens</p> <p>— Voorlopige kadastrale grens</p> <p>— Administratieve kadastrale grens</p> <p>— Bebouwing</p> <p>— Overige topografie</p> <p>Voor een eensluitend uittreksel, Apeldoorn, De bewaarder van het kadaster en de openbare registers</p>	<p>Schaal 1:500</p> <p>Kadastrale gemeente LISSE</p> <p>Sectie D</p> <p>Perceel 6320</p>	
--	--	--

Aan dit uittreksel kunnen geen betrouwbare maten worden ontleend. De Dienst voor het kadaster en de openbare registers behoudt zich de intellectuele eigendomsrechten voor, waaronder het auteursrecht en het databankenrecht.

# INTERESSE? NEEM CONTACT OP MET ONS KANTOOR

